



**de
kleine
nete**

Opvolgingscommissie

25 mei 2022

- Ontwerp verslag OC dd. 23/02/2022
- GRUP Kleine Nete & Aa
- Rapportage Vlaamse Regering
- Blue Deal
 - Vlaggenschip Kleine Nete
 - De Grote Opkuis
 - Grondverwerving signaalgebied Olympiadelaan Herentals ikv valleierherstel
 - Versnellen grondmobiliteit ifv de realisatie van de natte natuurkernen van Natura 2000
 - Lokale gebiedsdeal droogte
 - Subsidie-oproep 'groenblauwe dooradering in de bebouwde ruimte'
 - Nieuwe subsidie-oproepen
- Strategisch Project Kleine Nete II
 - klimaatprogramma's
 - KP1: Droogte en ontharding
 - KP2: Herstel bodemsysteem
 - KP3: Bebossen en groenblauw dooraderen
 - KP4: Ontsluiten en verbinden (Subsidie-oproep Toerisme Vlaanderen (Vlaanderen? Natuurlijk!))
 - focusgebieden
 - Bollaak
 - Olens Broek
 - Bovennetes
- 10 jaar coördinatie Kleine Nete
- Beheerovereenkomsten
- Onttrekkingsverbod
- Varia



**de
kleine
nete**



Verslag OC 23/02/2022



**de
kleine
nete**

GRUP Kleine Nete & Aa

Gewestelijke RUP-processen

▶ RUP Kleine Nete en Aa

- voorstel ontwerp RUP afgewerkt en overgemaakt aan minister i.f.v. besluitvorming VR
- organisatie openbaar onderzoek na beslissing VR over voorlopige vaststelling ontwerp RUP

▶ RUP Mondingsgebied Grote Nete

- scopingnota afgewerkt, nog te publiceren
- start opmaak plan-MER en voorontwerp RUP

▶ RUP Benedennete Lier

- ontwerp startnota afgewerkt
- voorleggen aan minister i.f.v. goedkeuren startnota door VR

▶ RUP Leiding Walem-Viersel

- plenaire vergadering over voorontwerp RUP op 22 maart 2022
- opmaak ontwerp RUP i.f.v. voorlopige vaststelling door VR en organisatie openbaar onderzoek



**de
kleine
nete**

Rapportage Vlaamse Regering

Voortgangsrapportage: beslissing Vlaamse Regering 1 april 2022


► Regering neemt kennis van

- voortgangsrapportage coördinatieopdracht gouverneur
- wijze waarop Bleu Deal-vlaggenschip Kleine Nete ingevuld wordt

► Regering beslist

- in te stemmen met inzet instrumenten wijkerstimulus, eigenaarstoelage en pachtaanvaardingsvergoeding binnen werkingsgebied Blue Deal-grondenbank Kleine Nete
- voldoende personele middelen in te zetten voor gebiedsgerichte aanpak inspectie en handhaving

VR 2022 0104 VV DOC.0030/1BIS

Vlaamse
Regering

DE VLAAMSE MINISTER VAN JUSTITIE EN HANDHAVING, OMGEVING, ENERGIE EN TOERISME

NOTA AAN DE VLAAMSE REGERING

Betreft: Voortgangsrapportage coördinatieopdracht Kleine Nete en Relanceplan Vlaamse Veerkracht – Blue Deal – vlaggenschipproject Kleine Nete

Samenvatting:

Aan de Vlaamse Regering wordt gevraagd kennis te nemen van de voortgangsrapportage van de **coördinatieopdracht van gouverneur Cathy Berx** voor de vallei van de Kleine Nete. Op basis van deze voortgangsrapportage wordt aan de Vlaamse Regering gevraagd een aantal beslissingen te nemen en opdrachten te geven in functie van de verdere voortgang van deze projecten.

In deze voortgangsrapportage is een voorstel uitgewerkt voor de inzet van de relancemiddelen binnen het beleidsdomein Omgeving in het kader van het **Blue Deal vlaggenschipproject Kleine Nete**. Aan de Vlaamse Regering wordt gevraagd het voorstel omtrent de inzet van een aantal instrumenten ten behoeve van een versneld aankoopbeleid Blue Deal Grondenbank Vlaggenschipproject Kleine Nete (VV034) goed te keuren.

1. SITUERING

A. BELEIDSVELD/BELEIDSDOELSTELLING

Beleidsveld Omgeving Beleidsdoelstelling OD 3. Gebiedsontwikkeling met sterke gebiedscoalities.

Met de Blue Deal pakt de Vlaamse overheid de droogteproblematiek en de waterschaarste op een krachtdadige, structurele en proactieve manier aan. We verhogen de klimaatrobustheid van het watersysteem door in te zetten op waterbesparing en circulair watergebruik. Daarnaast zetten we via het herstel van de natte natuur en de uitbouw van groenblauwe infrastructuur in op infiltratie om van Vlaanderen opnieuw een spons te maken zodat we water optimaal kunnen vasthouden en benutten. We geven water opnieuw ruimte.

Pagina 1 van 8



de
kleine
nete

Blue deal

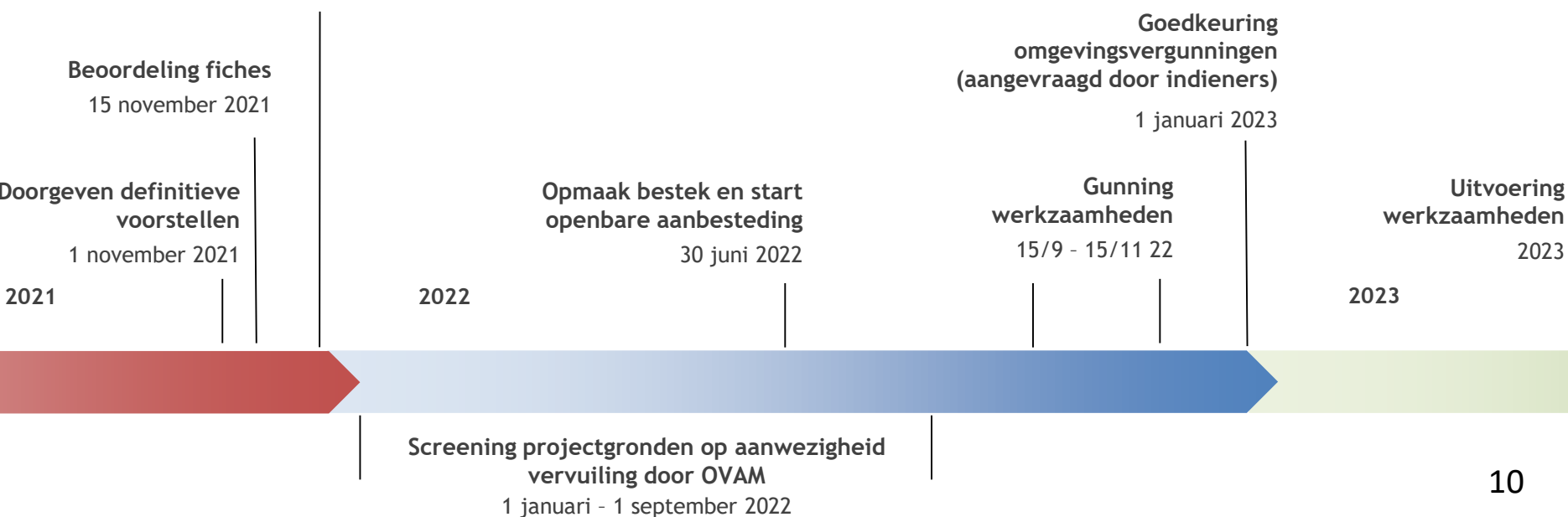
Vlaggenschipproject Kleine Nete

- De Grote Opkuis
- Grondverwerving signaalgebied Olympiadelaan Herentals ikv valleierstel
- Versnellen grondmobiliteit ifv de realisatie van de natte natuurkernen van Natura 2000

- Budget tekort - verschuiving
- Cluster Molternete >> dienstenbestek VMM
- Cluster Schupleer >> Natuurinrichtingsproject Graafweide-Schupleer van de VLM
- **1 juni vragenuurtje voor projectindieners**

Kostenraming
(op te maken door
indieners)

31 december 2021



Projecten openbare besturen	€ 819.248
Projecten natuurpunt	€ 1.937.780
Cluster Kasterlee	€ 75.625,00
Cluster Lovenhoek	€ 724.850,50
Cluster Molternete	€ 866.324,91
Cluster Schupleer	€ 103.455,00
Cluster Visbeek	€ 167.524,50
Dienstenbestek natuurpunt	€ 350.000
Subtotaal	€ 3.107.028
Budget Blue Deal	€ 2.000.000
Totaal budget	€ -1.107.028



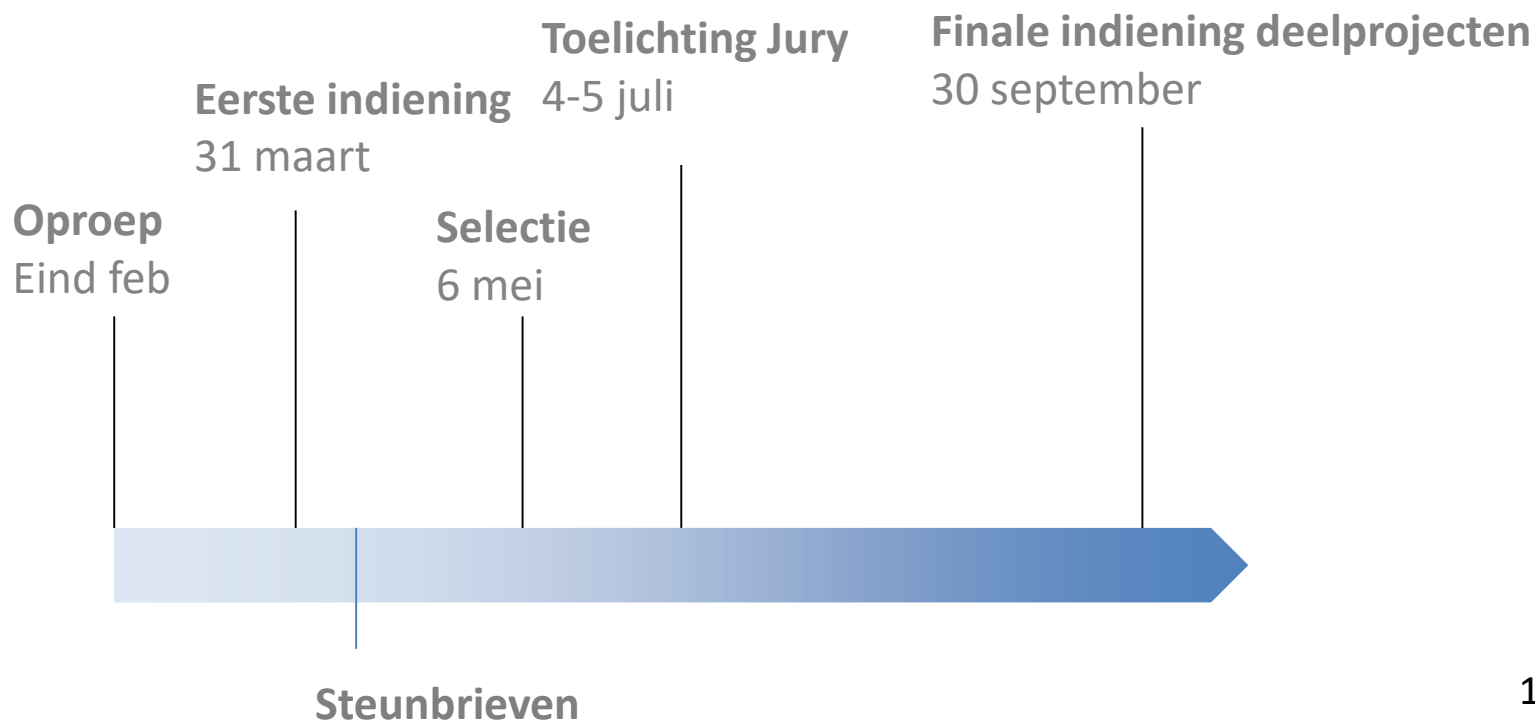
**de
kleine
nete**

Blue deal

Lokale gebiedsdeal droogte

Toelichting Gebiedsdeal Droogte

- Oproep vanuit Vlaamse Regering / Blue Deal
- Financiering van complexe projecten om het watersysteem te versterken (1 – 2 Mil € beschikbaar voor deelprojecten)
- Looptijd: 3,5 jaar



De Lokale Gebiedsdeal Droogte is inzetbaar in zowel de bebouwde omgeving als in de open ruimte. Daarbij staat een geïntegreerde en landschapsecologische aanpak voorop: de thema's water, natuur, landbouw en bebouwing (bewoning, recreatie, bedrijvigheid, ...) dienen samen te worden behandeld. De droogteproblematiek en de waterschaarste staan steeds centraal en er wordt maximaal op zoek gegaan naar ruimtelijke, organisatorische en financiële win-wins.

- Deelprojecten worden ingediend door een initiatiefnemer (= lokaal bestuur, provincie, andere partners, ...)
Vlaamse diensten kunnen deelnemen maar geen subsidie ontvangen
- Financiering:
 - 80% voor de uitvoering van werken
 - 50% voor vergoedingen aan particulieren
 - 50% voor grondverwerving
 - 50% voor studiesRestfinanciering door de initiatiefnemer
- Gebiedsdeal droogte als financiering om doelstellingen van SP te realiseren.

▪ Advies van de Jury

Het geïntegreerde karakter en complexiteit van de deelprojecten zijn te bewaken bij de verdere uitwerking aangezien de voorgestelde typeprojecten niet vanzelfsprekend aan het reglement voldoen.

Bij de finale selectie van de deelprojecten moet daarom niet alleen op zoek worden gegaan naar plekken met maximale droogte-impact, maar ook naar plekken waar geïntegreerd werk kan gemaakt worden van doelstellingen uit meerdere klimaatprogramma's.

Hierbij wordt van de lokale actoren, een hoog ambitieniveau verwacht.

Project mag niet subsidieerbaar zijn via andere Blue Deal oproepen.

1. Ontharding

- Doelstelling: 13 ha ontharding > extra infiltratie + minder wateroverlast
- Integraal project
- Ondersteuning via IOK mogelijk

2. Groenblauwe dooradering

- Doelstelling: Water ophouden in tijdelijk natte gebieden > extra infiltratie + water bufferen
- Financiering van bestemmingswijziging
- Behouden van resterende open ruimte

3. Waterpeil verhogen in waterlopen – vertraagd afvoeren

- Doelstelling: impact overstromingen verminderen
- Hermeandering en structuurverbetering

- Initiatief Stad Geel
- Tijdelijk natte gebieden met groot waterbufferend vermogen WUG Holven en Gooreind
- Buffering van water voorkomt wateroverlast in natuur en landbouwgebied 'de zegge'
- Buffering en infiltratie verhoogt waterbeschikbaarheid voor natuur & landbouw
- Groenblauwe ader = Natuurbeleving voor inwoners van Geel

Voorbeeld van een ambitieus deelproject

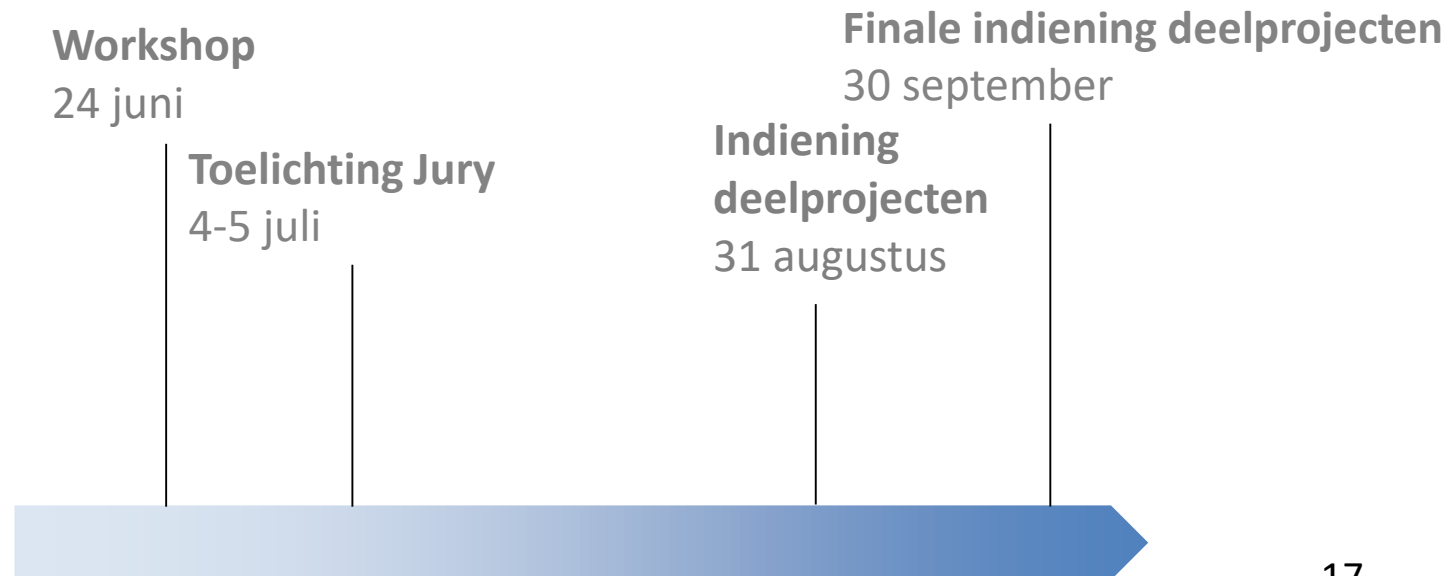


- Complex
- Klimaatbestendig watersysteem
- Geïntegreerd



Gebiedsdeal droogte – volgende stap

- **Workshop op 24 juni; 9 – 11 uur**
Voor alle partners en voor **lokale besturen** in het bijzonder
- Voorbereidend GIS pakket met kaartmateriaal “**onthardingswinst**”
- **Bilaterale overlegmomenten** mogelijk om projectideeën af te toetsen met Kris Huijskens in juni & augustus.





**de
kleine
nete**

Blue deal
overige subsidiekanalen



Groenblauwe dooradering bebouwde ruimte

► Oproep naar pilootgemeenten in 2021

- 39 kandidaten, nu 10 pilootgemeenten geselecteerd
- **Selectie van VORSELAAR als pilootgemeente (€ 1 mio)**
- LIER en HERENTALS niet geselecteerd

► Nieuwe oproep voor quick wins gelanceerd

- <https://omgeving.vlaanderen.be/oproep-groenblauwe-dooradering>
- indienen tot 8 augustus 2022
- max. 600.000 euro, min. 30% eigen financiering
- meerder quick-wins mogelijk van elk min. 200.000 euro

“De quick-win projecten dragen bij aan een omslag in ruimtegebruik en zorgen voor een klimaatadaptieve inrichting van de bebouwde ruimte door maximaal gebruik te maken van natuuroplossingen. Bijzondere aandacht gaat hierbij naar een structurele aanpak van de water- en droogteproblematiek. De projecten stimuleren de transformatie van ruimtes die reeds geheel of gedeeltelijk verhard zijn of een harde bestemming hebben.”

DEPARTEMENT
OMGEVING

Onderzoek, cijfers en geolocaten | Bezoeken en uitvoeringsbesluiten

Wat zoekt u?

Klimaat en milieu | Ruimtelijk beleid en planning | Omgevingsvergunning | Inspectie en handhaving | Duurzaam educatiepunt | Erkenningen en erkende technici

Home | Tien onthardingsprojecten kunnen van start gaan

Tien onthardingsprojecten kunnen van start gaan

17 mei 2022

Vlaams minister van Omgeving Zuhair Demir investeert ruim 9,5 miljoen euro in tien groenblauwe dooraderingsprojecten die dit jaar opgestart worden. De initiatiefnemers worden ondersteund via subsidies en projectbegeleiding om beton, asfalt of gebouwen te verwijderen en de vrijgekomen ruimte kwalitatief in te richten als groenblauwe aders. Dat moet leiden tot concrete ontharding op het terrein, maar ook tot kennisopbouw en -deling over hoe ontharding en vergroening mogelijk worden.



Na twee succesvolle projectoproepen (proeftuinen ontharding) werd in juni 2021 de projectoproep Groenblauwe dooradering in de bebouwde ruimte gelanceerd. De oproep steunt de meest ambtieuze actoren en gemeentes in Vlaanderen die een voorbeeld willen zijn voor het ontharings- en vergroeningsbeleid van de Vlaamse Regering en de Blue Deal. De projectoproep was een groot succes. Een commissie van deskundigen beoordeelde de 39 aanvragen en selecteerde uiteindelijk tien projectvoorstellen die een subsidie en bijhorende begeleiding voor het Groenblauw dooraderingsproject krijgen. De geselecteerde lokale besturen zullen tegen eind 2024 een eerste deel quick-winprojecten opleveren en een uitvoeringsdossier voor een transformatieproject afronden tegen midden 2026.

Overzicht van de tien geselecteerde groenblauwe dooraderingsprojecten

Antwerpen

De Hollebeekvallei is een van de weinige deels bewaarde beekvalleien in de stad Antwerpen en vormt bovendien een waardevolle link tussen de zuidelijke groene landschappen en de Scheldtevallei. De Hollebeekvallei komt nu ter hoogte van de hoek Krugerstraat en Antwerpsesteenweg abrupt ten einde en verdwijnt ondergronds in het stedelijk weefsel. In dit project wordt de beekvallei ter hoogte van het projectgebied de Lageweg en de Zwaantjes opnieuw opgelegd en hersteld en ontstaat er een waardevolle stapsteen voor allerlei fauna en flora. Het heropenen van de beek biedt ruimte voor waterbuffering en een oplossing voor de bestaande overstromingen in het gebied. De realisatie van de nieuwe groenblauwe ader is een katalysator voor de uitvoering van de planprocessen Lageweg en Zwaantjes. De quick-wins bestaan uit de systematische vergroting en vernatting van het park en worden op korte termijn gerealiseerd. Het transformatietraject situeert zich in aangrenzend gebied aan de site de Lageweg. In de open centrale ruimte wordt de Hollebeek opgelegd en komt er een ondergrondse link met het Provinciaal domein van de Hollebeekvallei.

Boutersem

Dit project leidt tot een robuuste, waarneembare en functionele beekvallei in het centrum van Boutersem. Het transformatieproject verwijdert de bottleneck en verbindt de vallei ten noorden en ten zuiden van de Leuvensesteenweg. De niet-bebouwde delen worden via planologische ruil van bebouwing geërvwaard, de verharding en bebouwing worden sterk verminderd, de ruimte wordt gehervwaard door tal van constructies te slopen en meer ruimte voor water en natuur te creëren. Het kerngebied wordt bevestigd en gehervwaard als moeras- en overstromingsgebied. In de randen komt een pad dat de verschillende toegangen tot het gebied verbindt. Dat pad vormt een belangrijke schakel in het netwerk van trage wegen. De belangrijkste quick-win projecten zijn de transformatie van het sportveld met ruimte voor water en biodiversiteit, het opheffen van een parkingterrein met herstel van het natuurlijk reliëf (herstel natuurlijk moeras), de aanleg van een circulair pad en het meervoudig ruimtegebruik van school- en scoutsterreinen.

Genk



Groenblauwe dooradering bebouwde ruimte

► Nieuwe oproep “Groenblauwe parels”

- specifiek voor terreinen van scholen, jeugdbewegingen, sportclubs, zorginstellingen, wijken/buurten
- voor vzw's, intercommunales, koepelorganisaties, lokale overheden en POM's
- indienen tot 8 augustus 2022
- min. 150.000 euro – max. 245.000 euro, min. 3 deelprojecten
- max. 75% subsidie

“De subsidie is bedoeld voor projecten die als doelstelling hebben ontharding en groenblauwe inrichting van de bebouwde omgeving te realiseren. Met groenblauwe inrichting wordt bedoeld op waterpartijen, planten, struiken en bomen met aandacht voor biodiversiteit, inheemse of streekeigen en bestuiversvriendelijke beplanting en een doordachte aanpak voor het beheer ervan. Ook moet er veel aandacht gaan naar watercaptatie en -infiltratie die bij voorkeur via natuurgebaseerde oplossingen wordt gerealiseerd. De deelnemers moeten ook bekijken of ze de nieuwe natuur die ze gaan aanleggen kunnen verbinden met reeds bestaande natuur rond het terrein. Waar mogelijk moeten groenblauwe verbindingen worden nagestreefd in het project.”

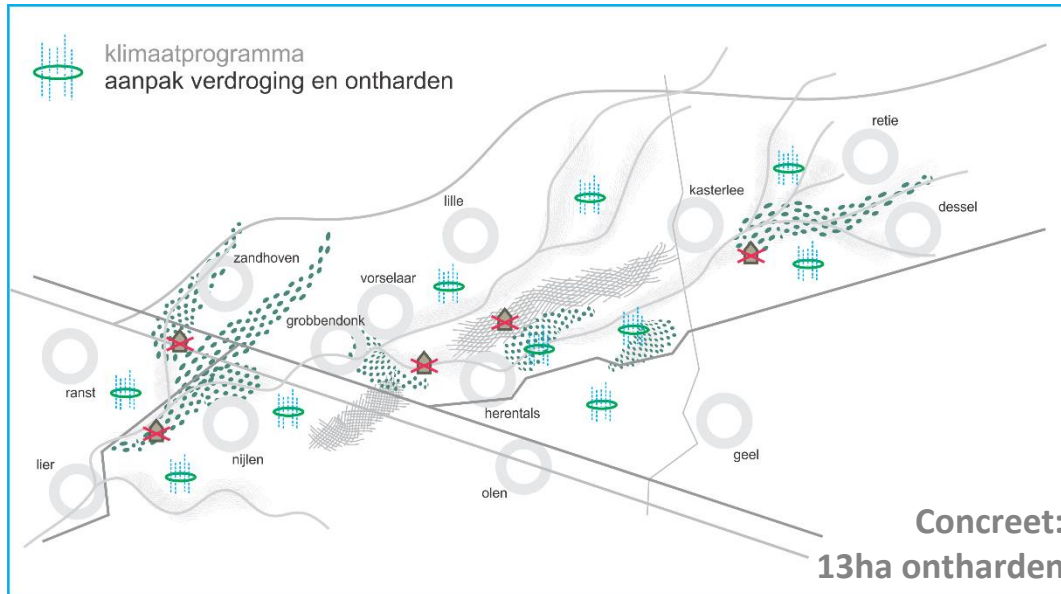


<https://omgeving.vlaanderen.be/oproep-groenblauwe-parels>



Strategisch Project Kleine Nete II

Klimaatprogramma 1: Aanpak verdroging en ontharden



- Lokale gebiedsdeal droogte
- De grote opkuis
- PDPO 'Wegwijs in ontharding'
- Handhavingstraject

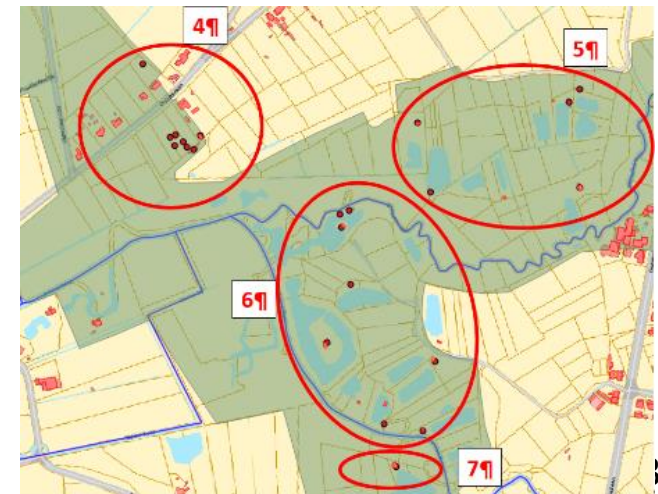
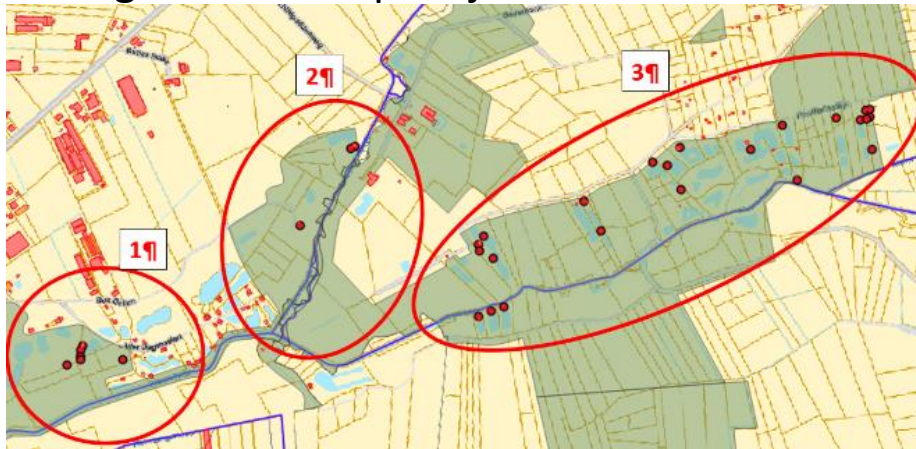
KP droogte en ontharding

- **Lokale Gebiedsdeal Droogte en De Grote Opkuis: Zie agendapunt 'Blue Deal'**
- **PDPO wegwijs in ontharding**
Traject gestart in Lille en Vorselaar.
- **Handhavingstraject**
Handhaving illegale bebouwing in ruimtelijk kwetsbaar gebied
Prioritaire clusters afgebakend
 - **Bovennetes** (Dessel, Retie, Kasterlee)
 - Visbeekvallei (Lille)
 - Kempische heuvelrug (Herentals, Kasterlee)

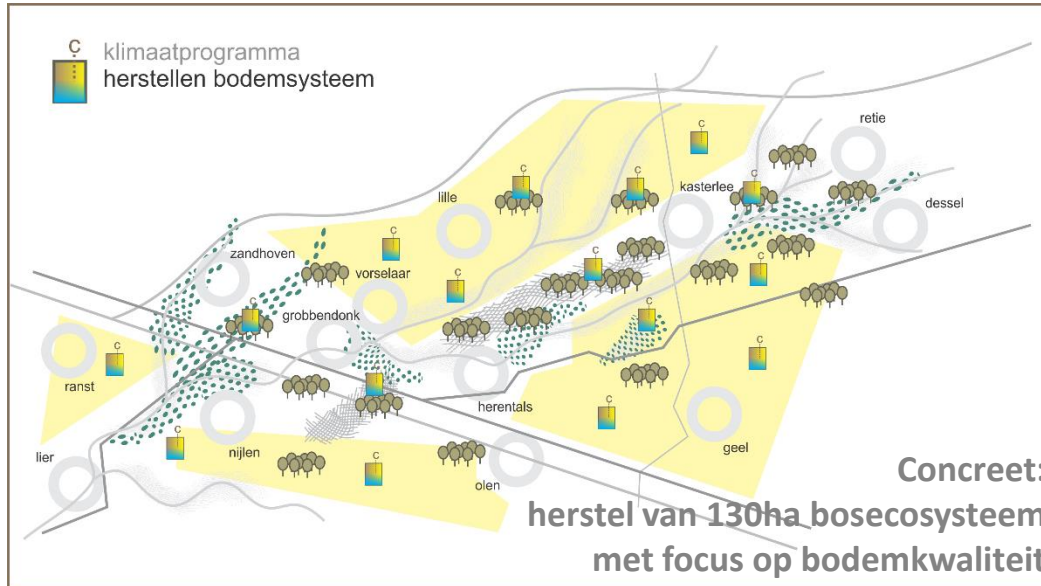
Prioritering uitgevoerd op terrein. Eerste prioriteit op grondgebied **Retie**.

Opstart oktober 2022

Overleg met Retie op 28 juni



Klimaatprogramma 2: Herstellen bodemsysteem



➤ Bodem-Water (WLS2.0)

KP 2 – Herstellen bodemsystemen

- **Projectaanvraag Bodem~Water is goedgekeurd door VLM**
 - Middelen voor opschalen {beek.boer.bodem} naar ganse Kleine Nete Vallei
 - Aangevraagd budget: € 900.000
 - Natuur- en landbouwsector

- **Nu: uitwerking gebiedsprogramma**

Timing gebiedsprogramma's



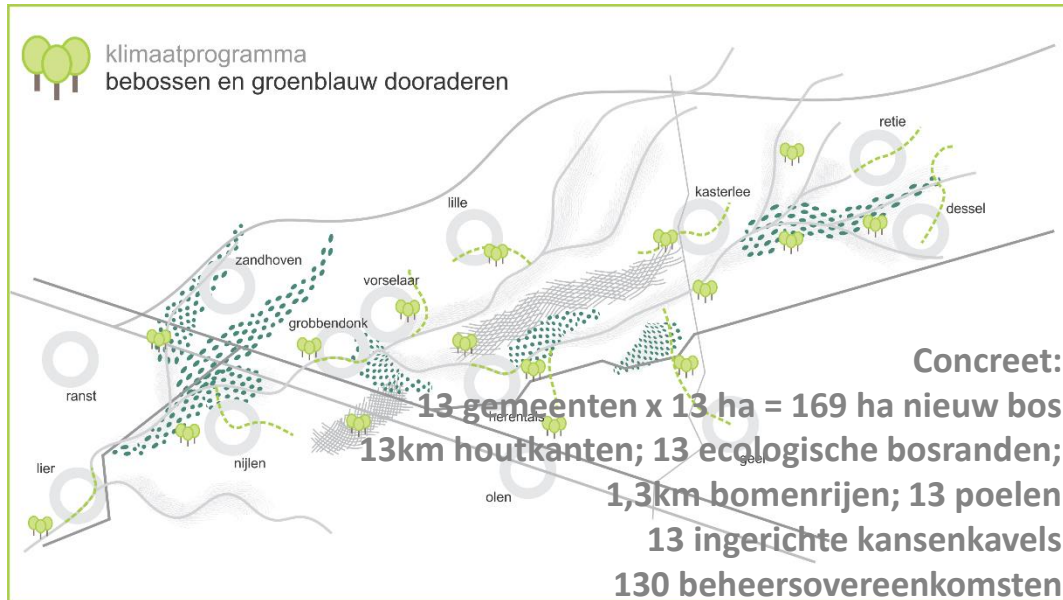
Info- en overlegmomenten:

- Infomarkten landbouw: 14/3 (Zandhoven) en 16/3 (Kasterlee)
- Workshop voor de 12 gemeenten: 17/3 (Digitaal)
- Bevragen RL, Bosgroepen en Natuurpunt
- Bilaterale overlegmomenten
 - ➔ Ontwerp actieprogramma

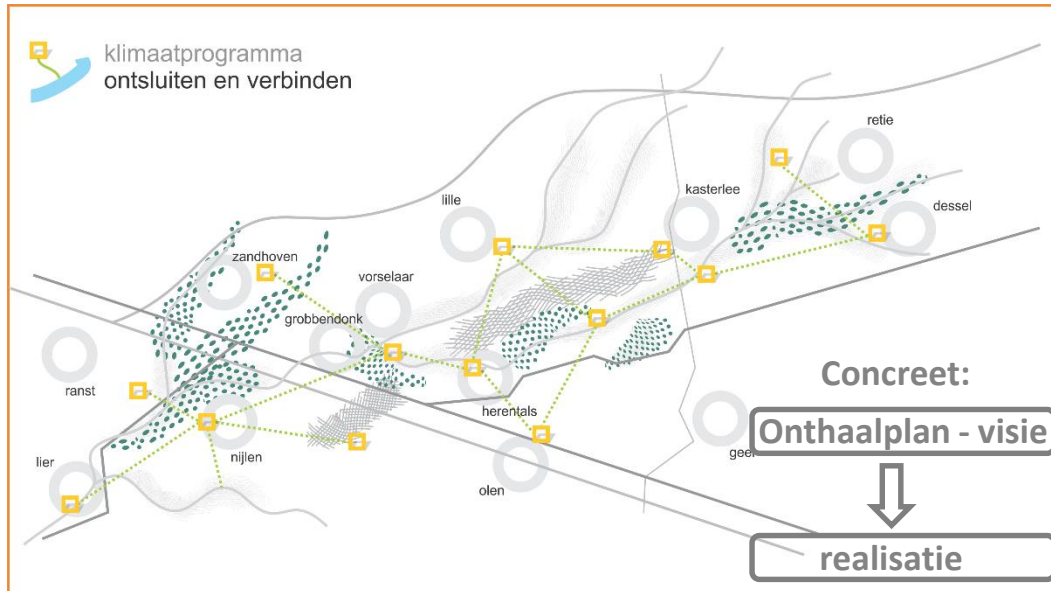
Verder timing:

- 31/5: Kwaliteitskamer - Eerste versie
- 13/6: Projectwerkgroep 'Bodem'
 - Projectfiche wordt vooraf bezorgd
- 30/6: Stuurgroep {beek.boer.bodem}
- 30/9: Indiening VLM

Klimaatprogramma 3: Bebossen en groenblauw dooraderen

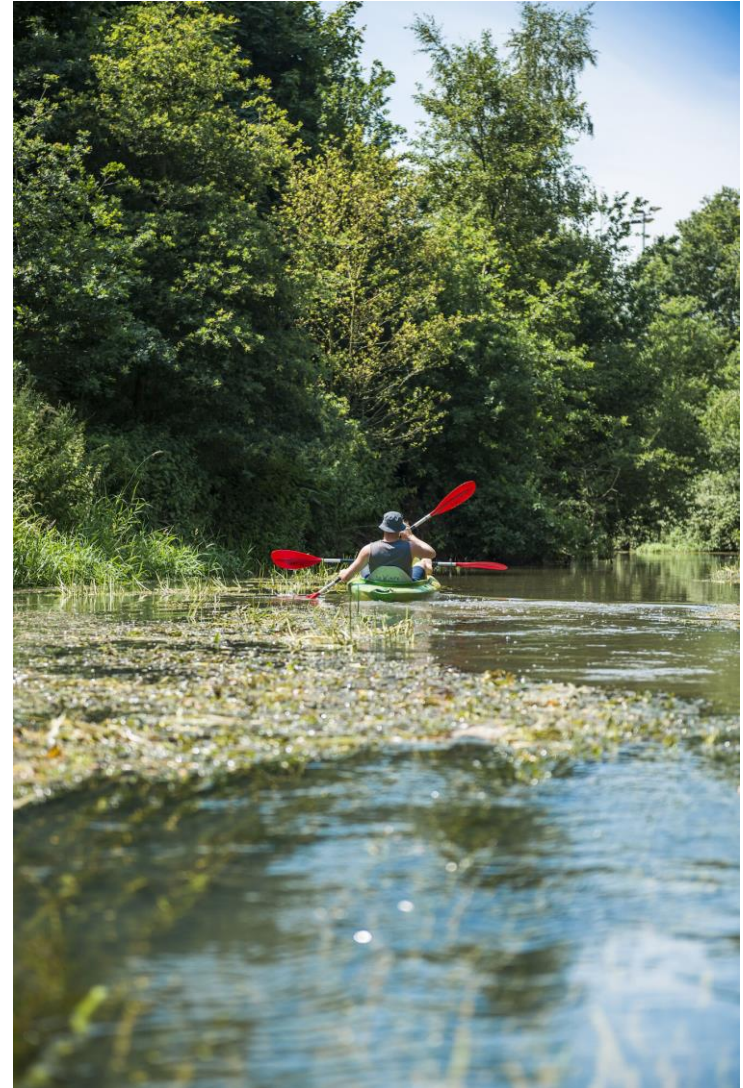


Klimaatprogramma 4: Ontsluiten en verbinden



➤ Oproep toerisme Vlaanderen 'Vlaanderen Natuurlijk'

- **Recreatief wandelen, opschaling van het bestaande aanbod aan plattelands- en natuurtoerisme**
 - multifunctionele servicepunten
 - belevingsvolle pleisterplaatsen
 - kant-en-klare landbouw- en streekproducten aan wandelaars
 - onthaalpunten bij de boer: zones en/of plaatsen inrichten voor een gastvrij en belevingsvol onthaal
 - gelegen langs of in de buurt van bestaande wandelroutes
- de ontwikkeling van recreatieve vaarroutes



Relanceoproep Vlaanderen? Natuurlijk!

■ Relancepijlers

- Vergroening
- Duurzaamheid
- Bewuster reizen
- Digitalisering

■ Algemene bepalingen

- Infrastructuur, digitaal of combinatie
- Totaal budget 3,6M€
- Subsidiepercentage 60%
- Uiterlijke realisatiedatum 31 december 2024 (omgevingsvergunningen tegen uiterlijk 30 juni voor te leggen)
- Projecten zijn gratis toegankelijk
- Toestemming beheerder toegevoegd bij aanvraag

De 3 bovenstaande pijlers samengevat:

Duurzaam toerisme 2.0 houdt in dat je niet enkel de negatieve impact van wat je doet probeert te beperken, maar dat je een stapje verder gaat en met je toeristische activiteiten positief bijdraagt aan de samenleving, de bewoners en de bezoekers, aan de ondernemers, aan de natuur en aan de planeet.

■ Timing

- 25 april 2022: Lancering oproep
- 25 april 2022 – 3 mei 2022: Bevraging stakeholders
- 3 mei 2022 infosessie Relanceoproep ‘Vlaanderen? Natuurlijk!’
- 5 mei 2022 eerste workshopsessie partnerschap Kleine Nete
- 11 mei 2022: einddatum indienen ideeën projectlocaties
- Tot 20 mei 2022 individuele afstemming projectideeën
- 23 mei 2022 infomoment + bevraging richting ondernemers Kleine Nete
- 25 mei 2022: Opvolgingscommissie Kleine Nete – Vraag naar engagement als partner
- 6 juni 2022: Goedkeuring collegebesluit
- 16 juni 2022: voorleggen ter goedkeuring deputatie
- **25 juni 2022: deadline indiening subsidiedossier**
- Juni – december 2022: beoordelingsperiode
- 6 of 8 september 2022: pitchmoment
- Vanaf 19 december 2022: kennisgeving

Samengevat, inzetten op:

Servicepunten, pleisterplekken, onthaalpunten bij de boer aan de hand van

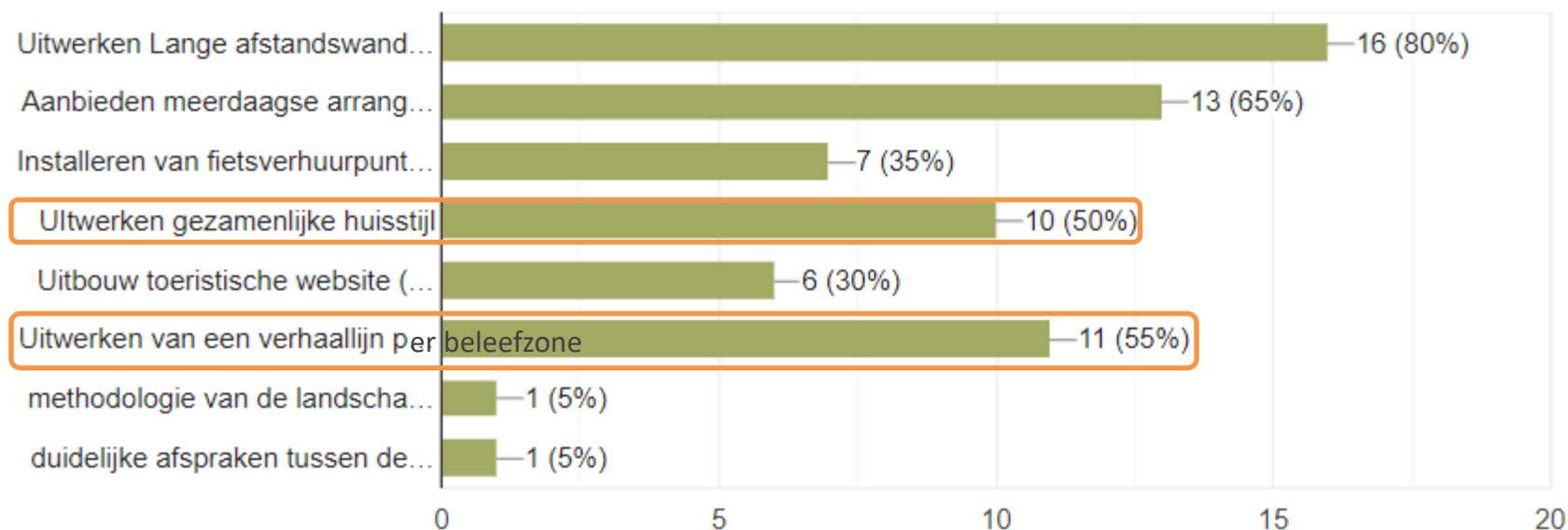
- Picknickplekken
- Rustplaatsen
- Informatieverstrekking
- Signalisatie
- Kleinschalige belevingselementen
- Verkoop van streekproducten

Eventueel kleinschalige ingrepen bij recreatieve vaarroutes (aanlegsteigers, informatieverstrekking)

Hoe zouden we de samenhang tussen deze verschillende accenten kunnen versterken?

 Kopiëren

20 antwoorden



Voorstel: “Kleine Nete-momentjes”

- **Hoofdaanvrager: TPA**
- **Kleine Nete-momentjes:** (kleinschalige) pleisterplekken of onthaalpunten in de vallei op openbaar domein of bij ondernemers die je de vallei telkens op een andere manier doen beleven
- De Kleine Nete (en Aa) als blauwe draad doorheen het verhaal
- Verdere uitwerking door studiebureau voor uitwerking verhaallijn, ontwerp, ... in opdracht van TPA
- Coördinatie werkzaamheden op het terrein door indiener locatie
- **Selectie van locaties ahv volgende criteria:**
 - Locatie (verbonden met vallei Kleine Nete of Aa?)
 - Beleefbaarheid van de locatie
 - Technische en financiële haalbaarheid
 - Duurzaamheid
 - Eigendomssituatie / Bereidheid van de eigenaar
 - Plaatsing
 - Onderhoud
- **Projectideeën (werkkaart):** <https://www.google.com/maps/d/u/0/edit?mid=10I3kqgELAUv-GooA9Z0im369HHG5iT5o&usp=sharing>
- **Selectie locaties:** <https://www.google.com/maps/d/u/0/edit?mid=1943p0ywXFsy8hMMugRkWnwun1003v6IY&usp=sharing>

Ben je voor- of tegenstander van het uitwerken van een Kleine Nete-huisstijl?

Samengevat

- Terugkomende elementen in de vallei kunnen uniformiteit en herkenbaarheid geven aan het gebied
- Maar elk gebied of elke gemeente moet/mag zijn eigenheid behouden.
- Focus op soberheid, duurzame materialen, natuurlijke elementen, opgaan in het landschap...
- Inzetten op gezamenlijke communicatie en promotie, aanbieden meerdaagse arrangementen, bovenlokale wandel- en fietstochten (korte lussen en lange afstandswandeling)

Voorstel Kleine Nete-huisstijl

Regionaal Landschap Grote en Kleine Nete
BAKENS HUISSTIJL HEUVELRUG EN VALLEIEN
Bailleul Ontwerpbureau



Eiken masieve planken
samengesteld paneel

stijl voor
HEUVELRUG:
MASSIEF HOUT



Eiken met groeven die verwijzen
naar vlonderplanken.
Samengesteld paneel.

stijl voor
VALLEIEN:
VLONDER HOUT

zie grafische
bestanden

CUT OUT IN CORTENSTAAL
+
BRANDMERK IN HOUT

SLAPENDE REUS
+
KEMPENSE HEUVELRUG

KEMPENSE HEUVELRUG
+
KEMPENSE HEUVELRUG EN VALLEIEN

NETEVALLEI
+
KEMPENSE HEUVELRUG EN VALLEIEN

AA-VALLEI
+
KEMPENSE HEUVELRUG EN VALLEIEN

MAXI BAKEN
2980 mm hoog
(zichtbaarheid auto)

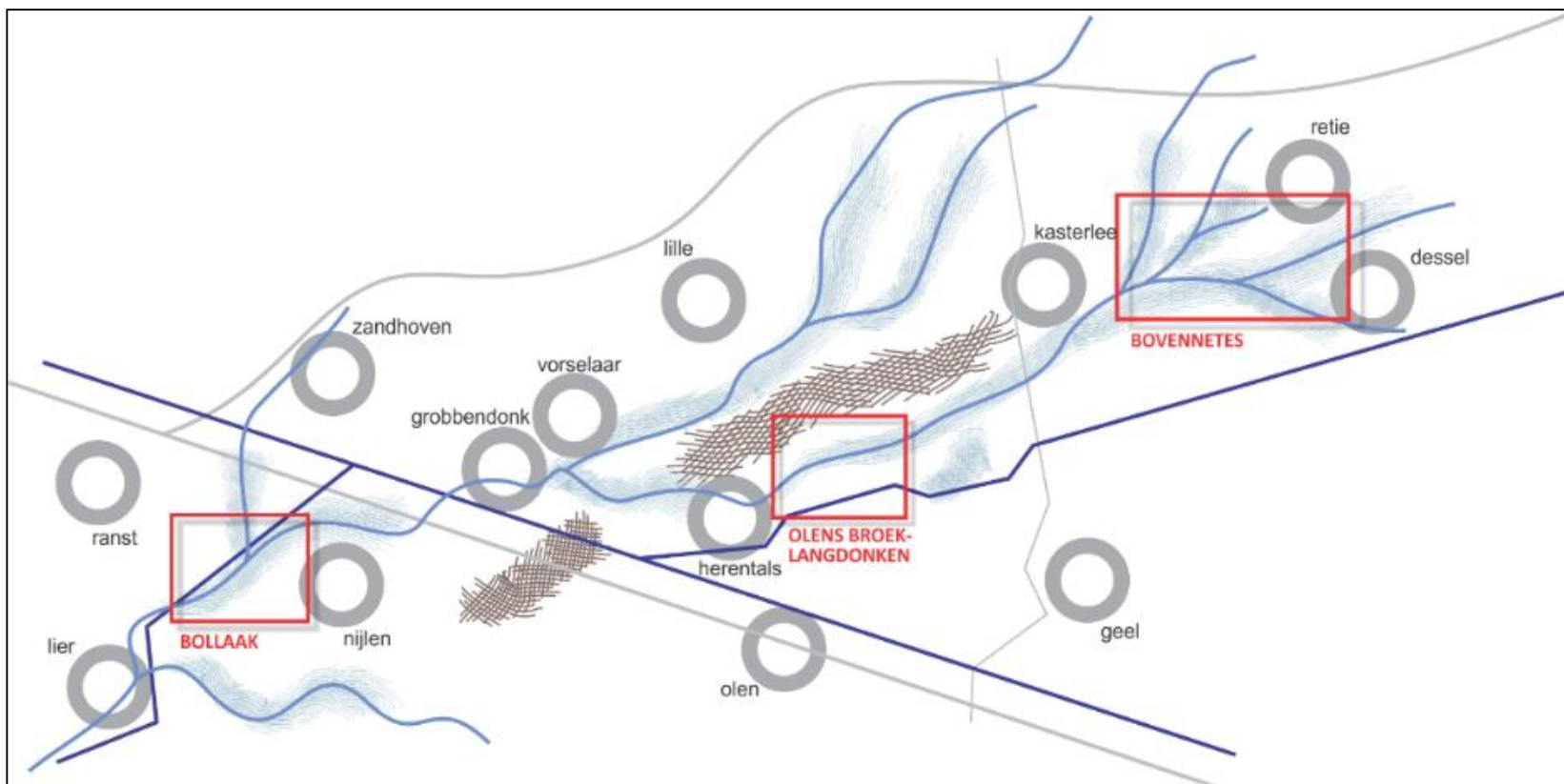


MINI BAKEN
2080 mm hoog
(zichtbaarheid voetganger)

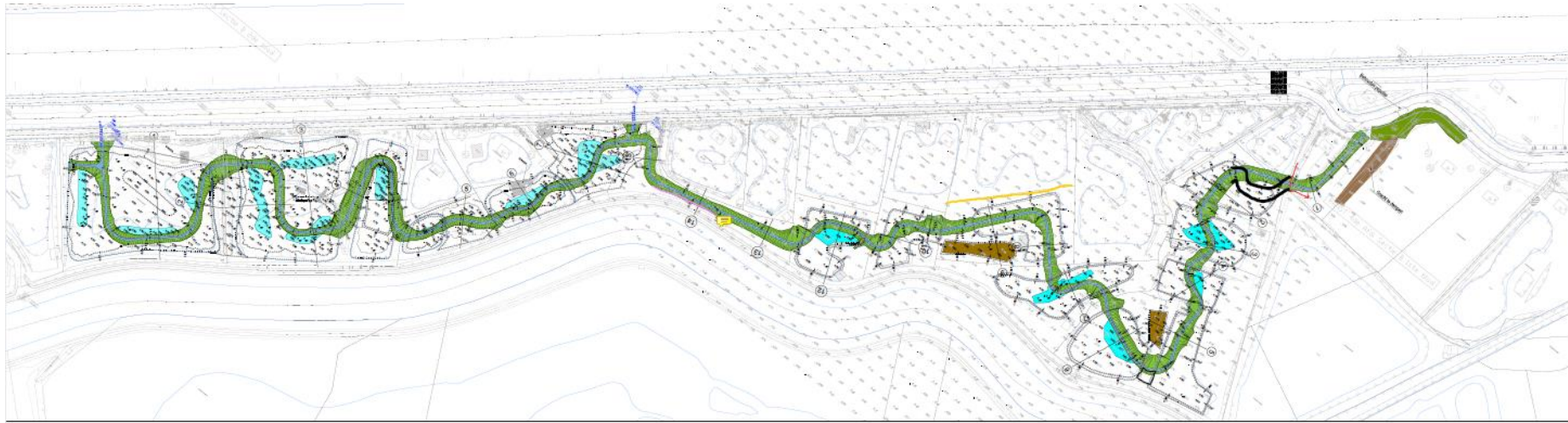


Medewerking lokale besturen

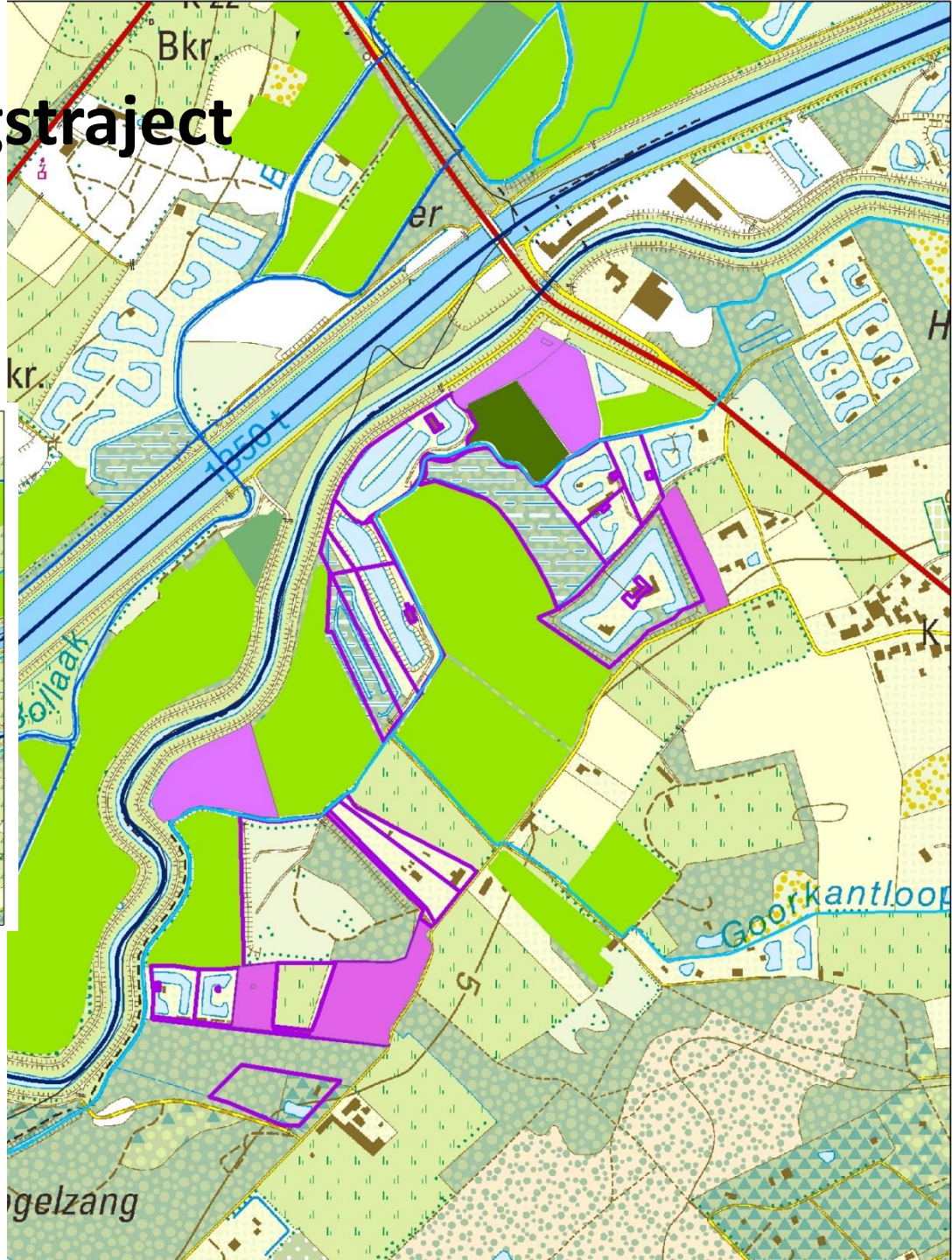
- Input projectlocaties en financiële ramingen te ontvangen van de gemeenten
- Aan de lokale besturen worden volgende goedkeuringen via collegebesluit gevraagd
 - Het engagement van gemeente/stad om mee te werken aan de uitwerking van dit bovenlokaal toeristisch-recreatieve verhaal
 - Dat de afgesproken locaties ter beschikking worden gesteld om op te nemen in het dossier
 - Dat de gemeente zich engageert om deze locaties uit te bouwen tot belevingsvolle pleisterplekken en/of servicepunten voor bezoekers
 - Dat de gemeente/stad deze infrastructuurwerken uitvoert volgens de visie van het streekverhaal, opgenomen in het toeristisch onthaalplan Kleine Nete
 - Dat de gemeente zich financieel engageert voor een bedrag van €... euro voor inrichting van deze locaties
- Collegebesluit mailen naar lies.heylen@kempen.be
- ‘Huisstijl-light’ toepasbaar voor locaties op grondgebied van jouw gemeente?
 - Maxi- en minibakens
 - Gezamenlijke communicatie



1ste fase handhavingstraject



2^{de} fase handhavingstraject





de
kleine
nete

10 jaar coördinatie Kleine Nete

Netedag n.a.v. 10 jaar coördinatieopdracht

- ▶ **Regering stelde gouverneur op 20 juli 2012 aan als procesbegeleider Kleine Nete**
 - 13 september 2012 > eerste bijeenkomst PBC
 - 23 november 2012 > mededeling VR over plan van aanpak coördinatieopdracht
 - 27 februari 2013 > eerste bijeenkomst OC

- ▶ **Vraag aan partners om n.a.v. deze verjaardag opnieuw Netedag te organiseren**
 - Met inhoudelijk luik voor alle stakeholders: terug- en vooruitblik
 - Met activiteiten voor het brede publiek (focus op realisaties...)

 - Meerdere formules mogelijk
 - Najaar 2022 of voorjaar 2023

 - Principieel akkoord OC om voorstel verder uit te werken?



**de
kleine
nete**

Beheersovereenkomsten

BEDRIJFSPLANNERS BEHEEROVEREENKOMSTEN

VERSIE 18/2022

VLAAMSE
LAND
MAATSCHAPPIJ

Vlaanderen
is open ruimte

WEST-VLAANDEREN

Bram Conings	0496 57 64 90
Bregt Desmet	0494 56 48 30
Dieter Coelembier	0499 99 43 37
Bart Ghyselen	0494 56 49 46
Jeroen Algoet	0496 57 64 89
Katrien Neudt	0498 53 70 11
Nick van der Hooft	0494 56 48 36
Bert Dekock	0494 56 48 29

OOST-VLAANDEREN

Nick van der Hooft	0494 56 48 36
Bart Ghyselen	0494 56 49 46
Pascale Steurbaut	0499 99 43 35
Caroline Beele	0499 59 35 61
Ward De Grootte	0475 85 52 54

ANTWERPEN

Stijn Leestmans	0479 93 21 12
Katrien Proost	0491 62 13 10

LIMBURG

Dirk Awouters	0494 56 48 57
Davy Noelmans	0497 47 64 35
Gert Peeters	0494 56 48 61
Greet Dielis	0495 22 89 05
Martijn Erkens	0497 47 64 36



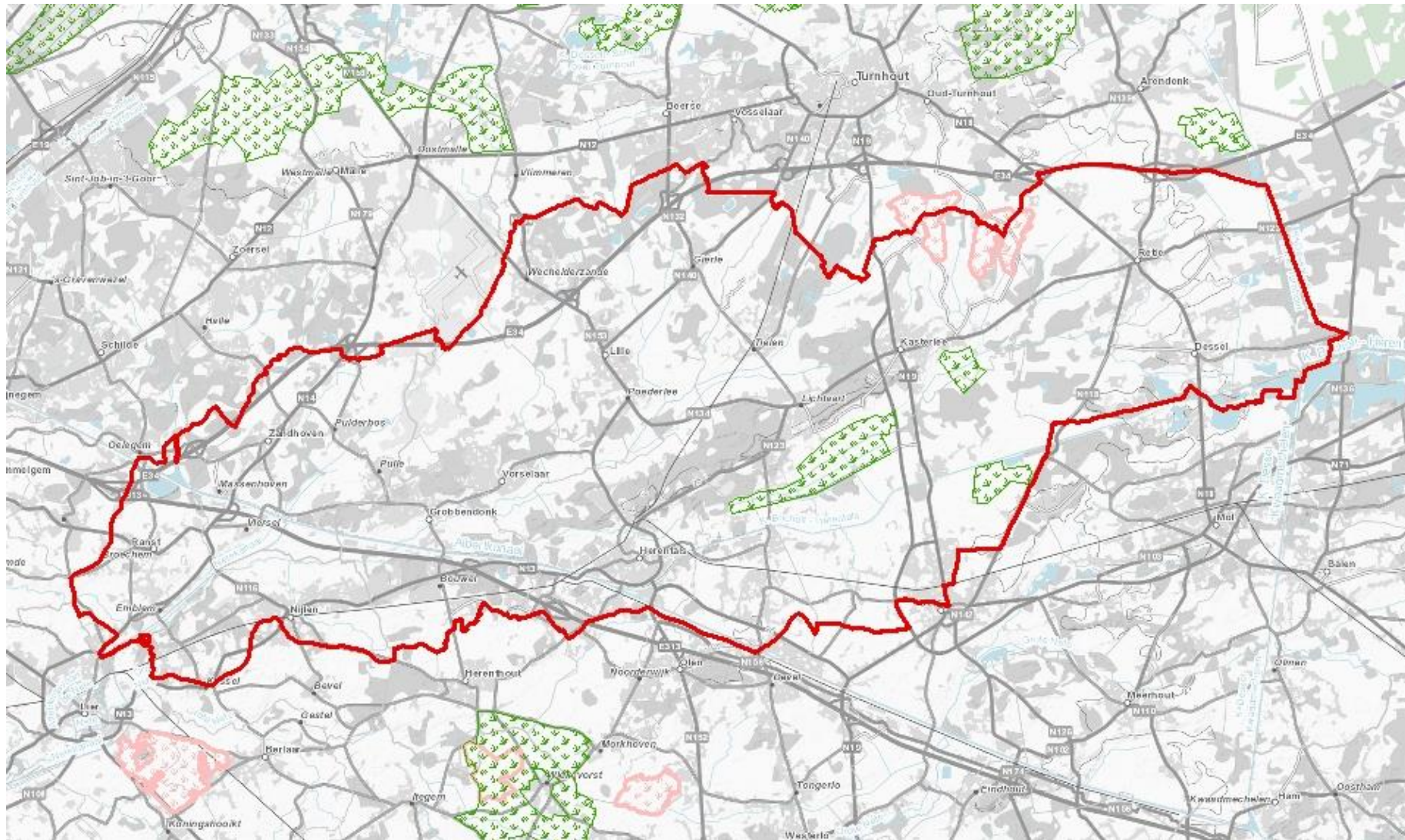
VLAAMS-BRABANT

Frederik Hanssens	0499 99 43 34
Rauwerd Roosen	0499 59 43 09 en
Hans Roosen	0499 99 43 33
Rold Steeno	0499 99 42 74
Matthias Lemmens	0499 59 38 39
Janne Tjampens	0471 53 37 41
Sven Jardin	0496 16 85 38

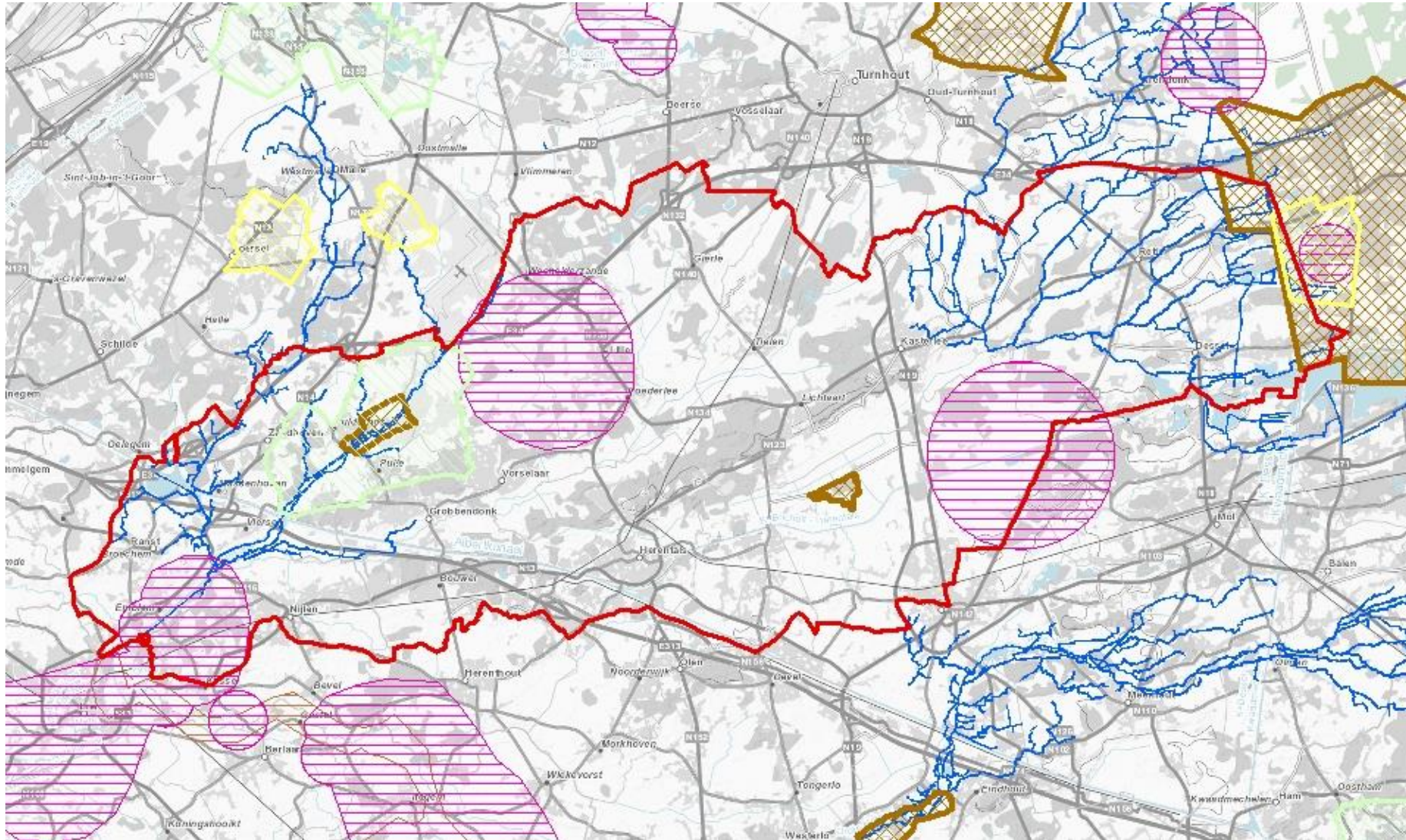


Vlaanderen
is open ruimte

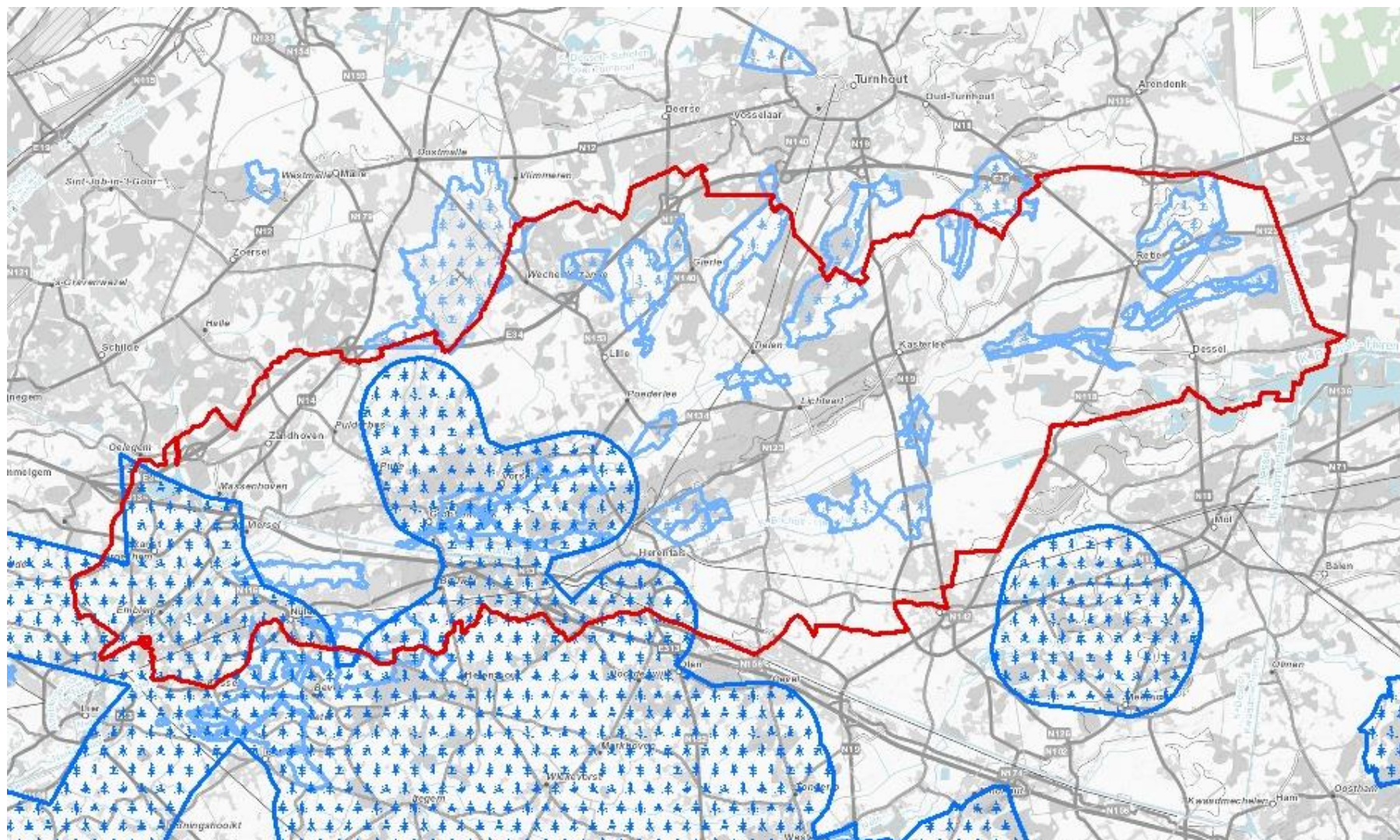
BO GLB na 2022 – soorten prioriteit



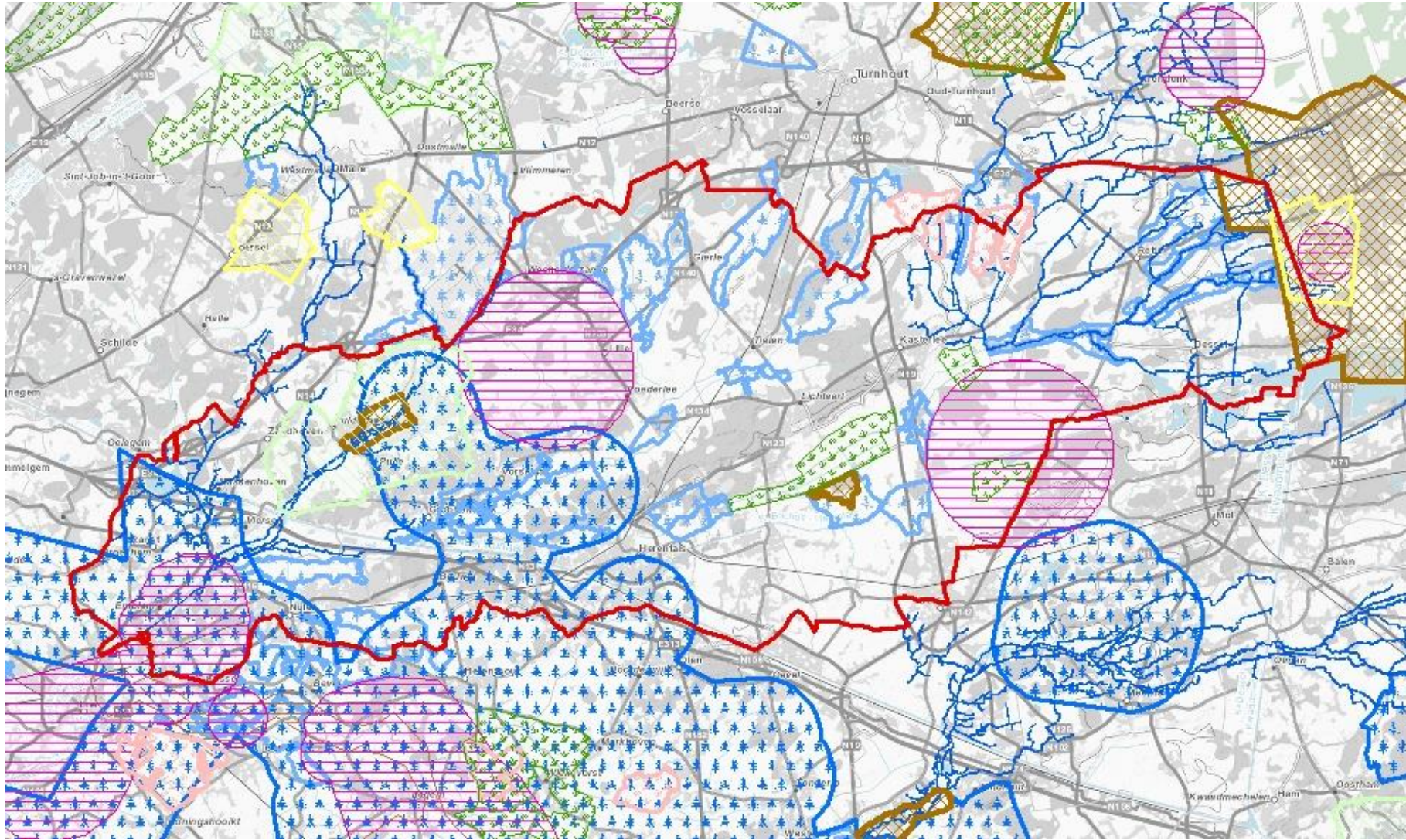
BO GLB na 2022 – soorten ondersteunend



BO GLB na 2022 – bufferen en verbinden



BO GLB na 2022



BO - GLB na 2022

- ▶ *Focus op soorten*
- ▶ *Mogelijkheden rond bufferen (kwetsbare natuur) en verbinden (vleermuizen)*
- ▶ *Lagere vergoedingen?*
- ▶ *Strengere regels rond blijvend grasland (code BG)*
 - *Botanisch beheer*
 - *akkerranden*
- ▶ *Ecoregelingen (combinatie en cumulatie?)*

- ▶ *Meer info: <https://www.vlm.be/nl/themas/beheerovereenkomsten/Paginas/default.aspx>*



**de
kleine
nete**

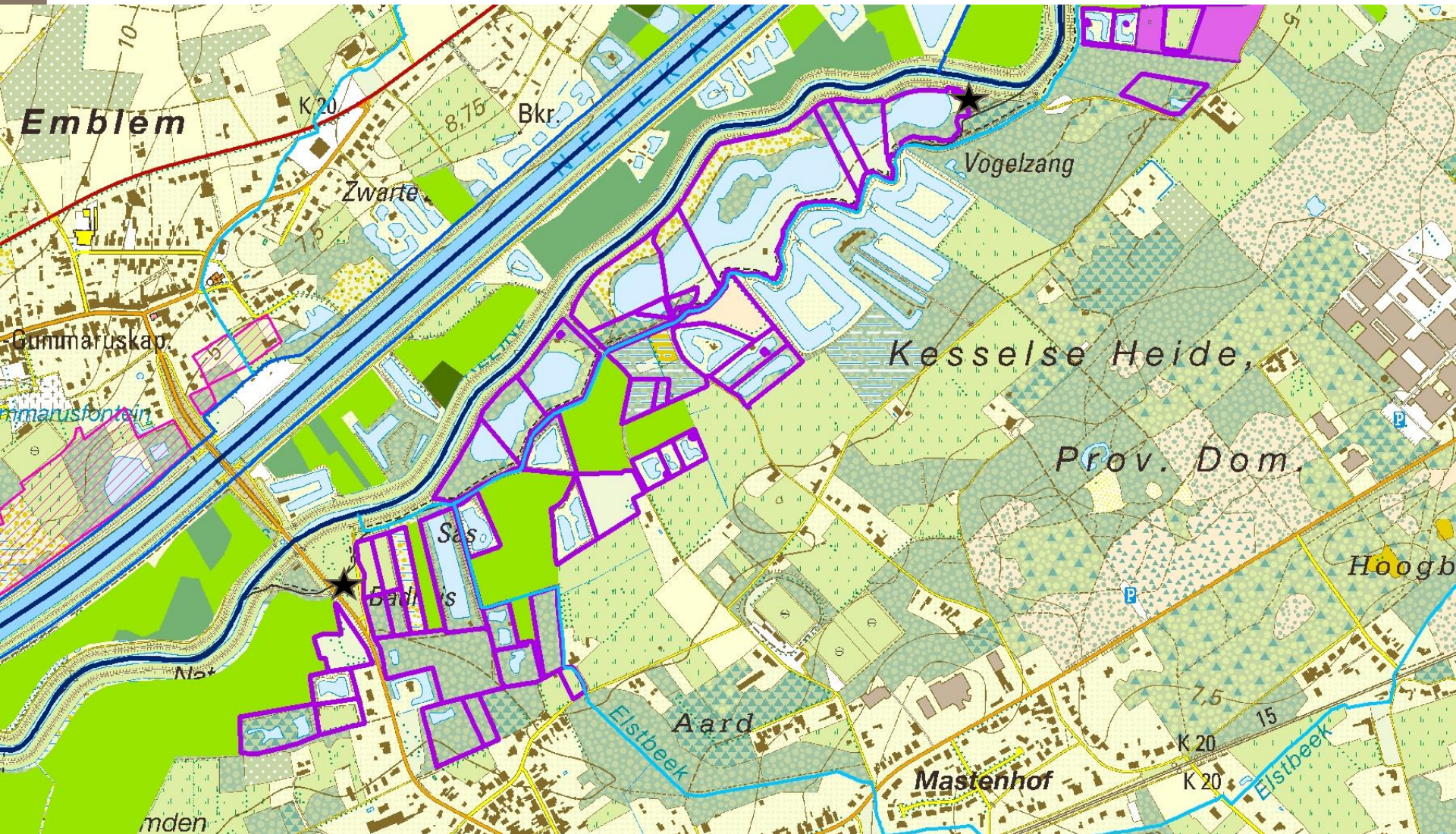
Onttrekkingsverbod



**de
kleine
nete**

Varia

Horecazaken in de vallei van de Kleine Nete



Referentiekarten bij watertoetsadviezen

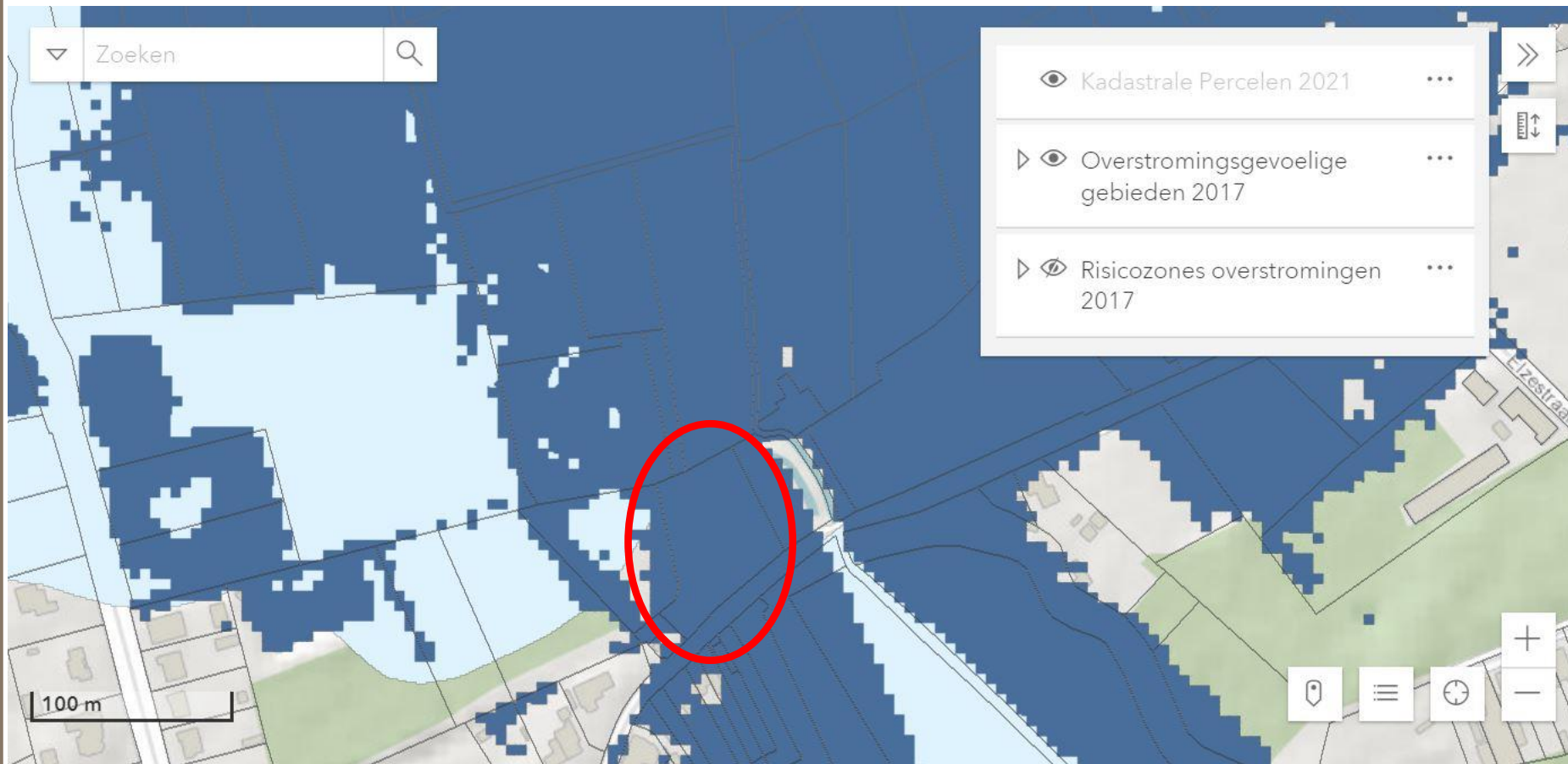
Overstromingsgevaarkarten (fluviaal + pluviaal)

≠

Watertoetskaarten

Watertoetskaart overstromingsgevoelige gebieden

Lichtblauw = mogelijk overstromingsgevoelig (T1000),
donkerblauw = effectief overstromingsgevoelig ($\leq T100$)



Modellering fluviaal huidig klimaat + pluviaal huidig klimaat + pluviaal toekomstig klimaat

Lichtblauw = kleine kans (T1000), blauw = middelgrote kans (T100), donkerblauw = grote kans (T10)



Referentiekaarten bij watertoetsadviezen

Uitgebreide toelichting m.b.t. overstromingsgevaar- en risicokaarten en impact op de watertoetskaarten: zie infosessie Waterbom provincie Antwerpen: <https://youtu.be/hN-8Y17D6KM>