



Opvolgingscommissie Kleine Nete

23 februari 2022

1. Verslag OC 26/05/2021
2. studie De Zegge door ILVO
3. Landschapspark Kleine en Grote Nete
4. Strategisch Project Kleine Nete
 - Overzicht klimaatprogramma's en focusgebieden
 - Subsidies
5. Blue Deal, Vlaggenschip Kleine Nete lokale gebiedsdeals en middelen Klimaatfonds
6. GRUP Kleine Nete & Aa
7. Rapportage Vlaamse Regering
8. Grondverwerving Kleine Nete-vallei
9. Varia
 - Natuurinrichting Graafweide-Schupleer
 - ...



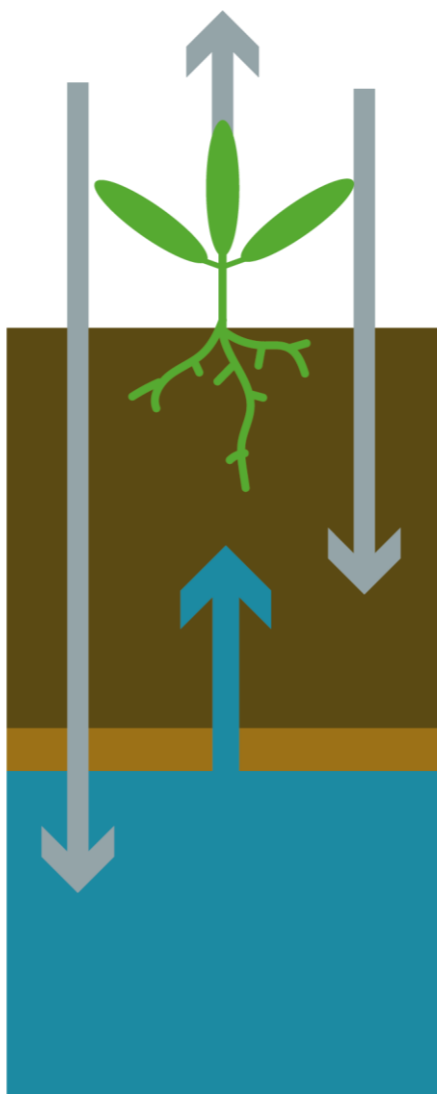
**de
kleine
nete**

Verslag OC 26/05/2021



**de
kleine
nete**

Studie De Zegge door ILVO Dept. LV



Impact van peilverhogingen en vernatting op nabijgelegen landbouwgebied in Vlaanderen

projecttoelichting
15 februari 2022

ILVO

Context

Regenwateropvang

Ontharden



Blue Deal: meer bufferen van water in het landschap

Meanderen

Infiltratiemaatregelen

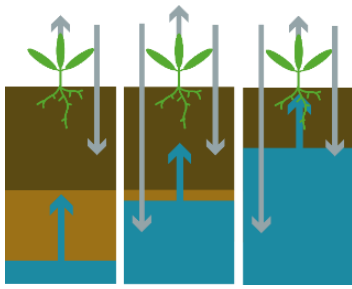
Verminderen drainage

Impact op grondwaterpeilen voor alle landgebruik in een gebied



Tot nu toe:

algemene richttabellen om de impact van waterpeilen op
landbouwgewassen te evalueren



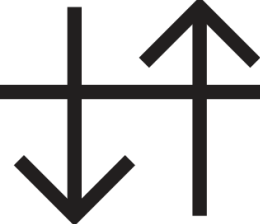
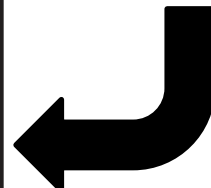
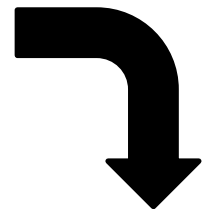
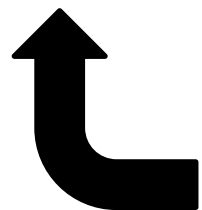
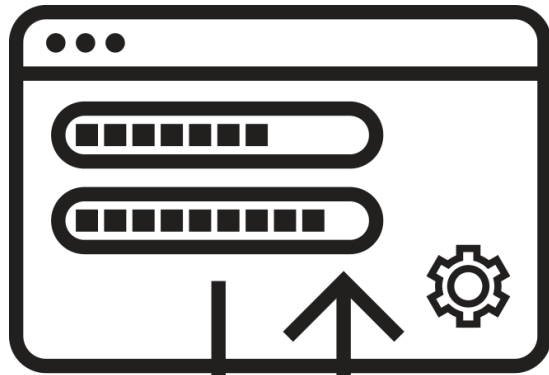
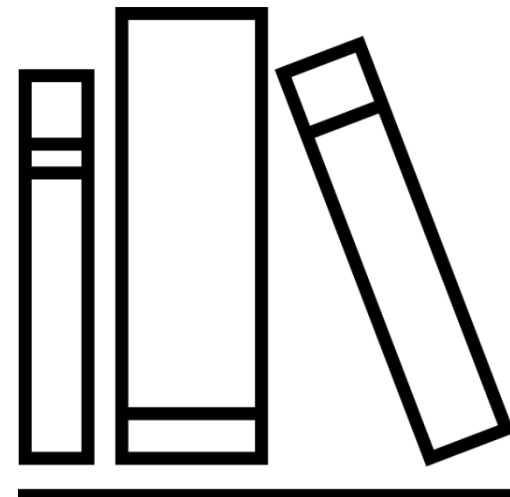
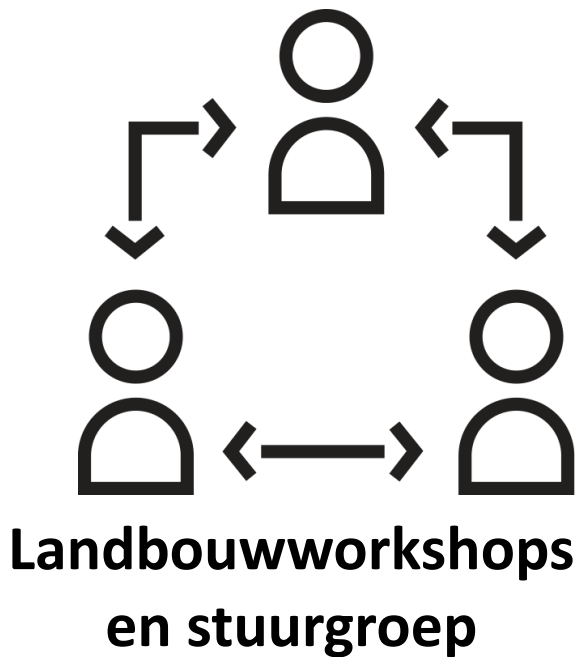
Doelstelling project

modelinstrumentarium voor de impact van stijgend grondwaterpeil en toenemend vochtgehalte op de opbrengst van veelvoorkomende teelten in VL

+ 1^{ste} evaluatie instrumentarium op case De Zegge

- modelinstrumentarium om grondwater-scenarios door te rekenen voor relevante bodemtypes en teelten, met als output een oogstsimulatie
- case de Zegge: afstemming met ecohydrostudie De Zegge (scenario's)
- focus op conventionele landbouw
- studie in 2 richtingen. ILVO zal na dit projectjaar ook verder inzetten op het inschatten van effecten van verdroging

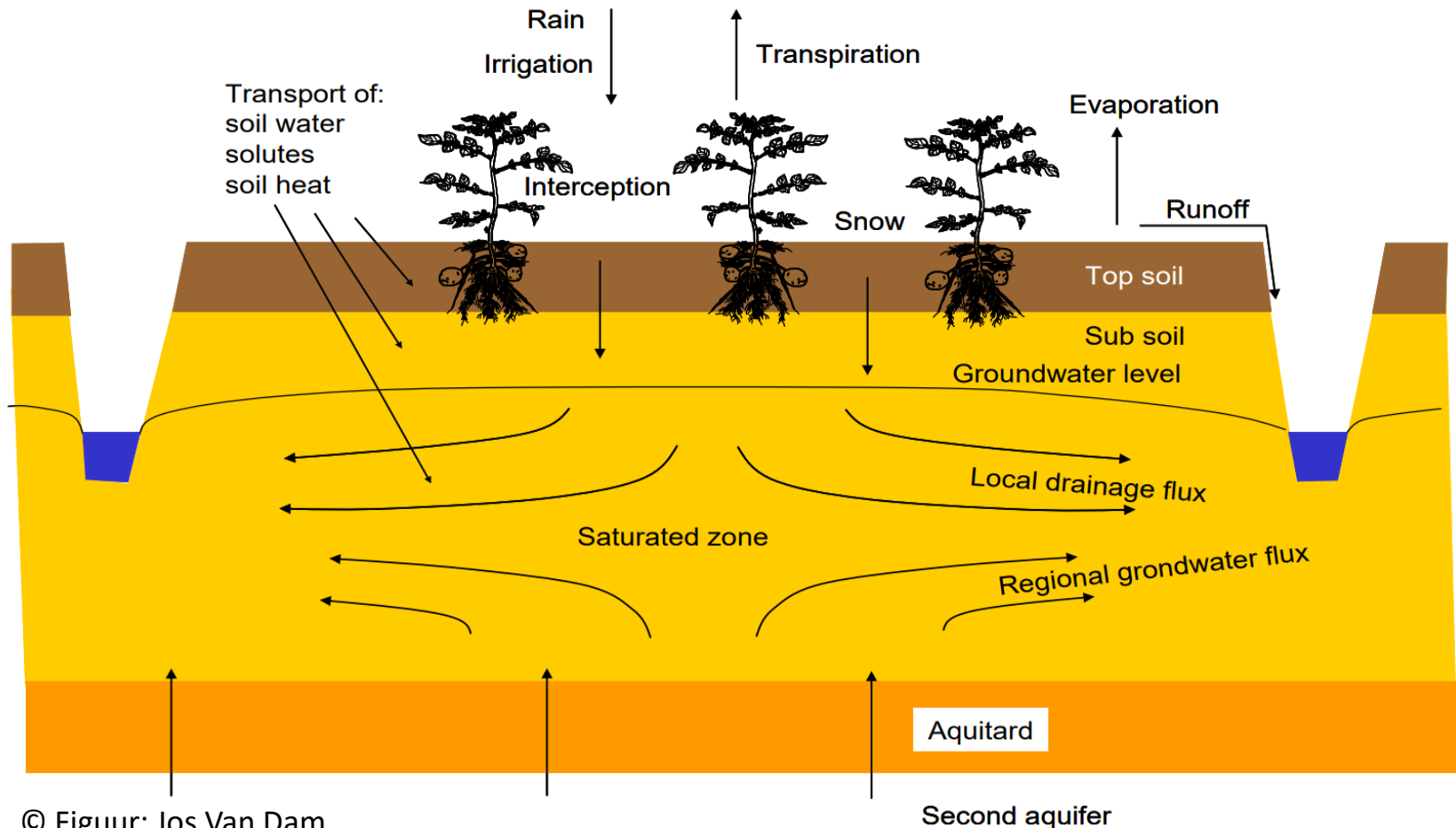
Aanpak



Basismodel

SWAP-WOFOST | Waterwijzer landbouw

- Link met simulaties VMM-droogte-instrumentarium mogelijk
- Nauwe samenwerking met KWR en Wageningen Universiteit



Basismodel

SWAP-WOFOST | Waterwijzer landbouw

De gebruiker zal online:

- het model SWAP-WOFOST vinden en installeren
- input-parameters voor zijn specifieke locatie meteen vinden (bodem, grondwaterpeilen, weer, ...)
- parameters voor het gewas van interesse vinden (we starten met 4 gewassen dit jaar, kan later uitgebreid worden)
- output:
 - oogstsimulatie
 - > vergelijken met gemiddelde/verwachte opbrengst in normale omstandigheden
 - => opbrengstderving (of verbetering)
 - bodemvocht simulatie => bewerkbaarheid

Basismodel

SWAP-WOFOST | Waterwijzer landbOUW

Opmerkingen:

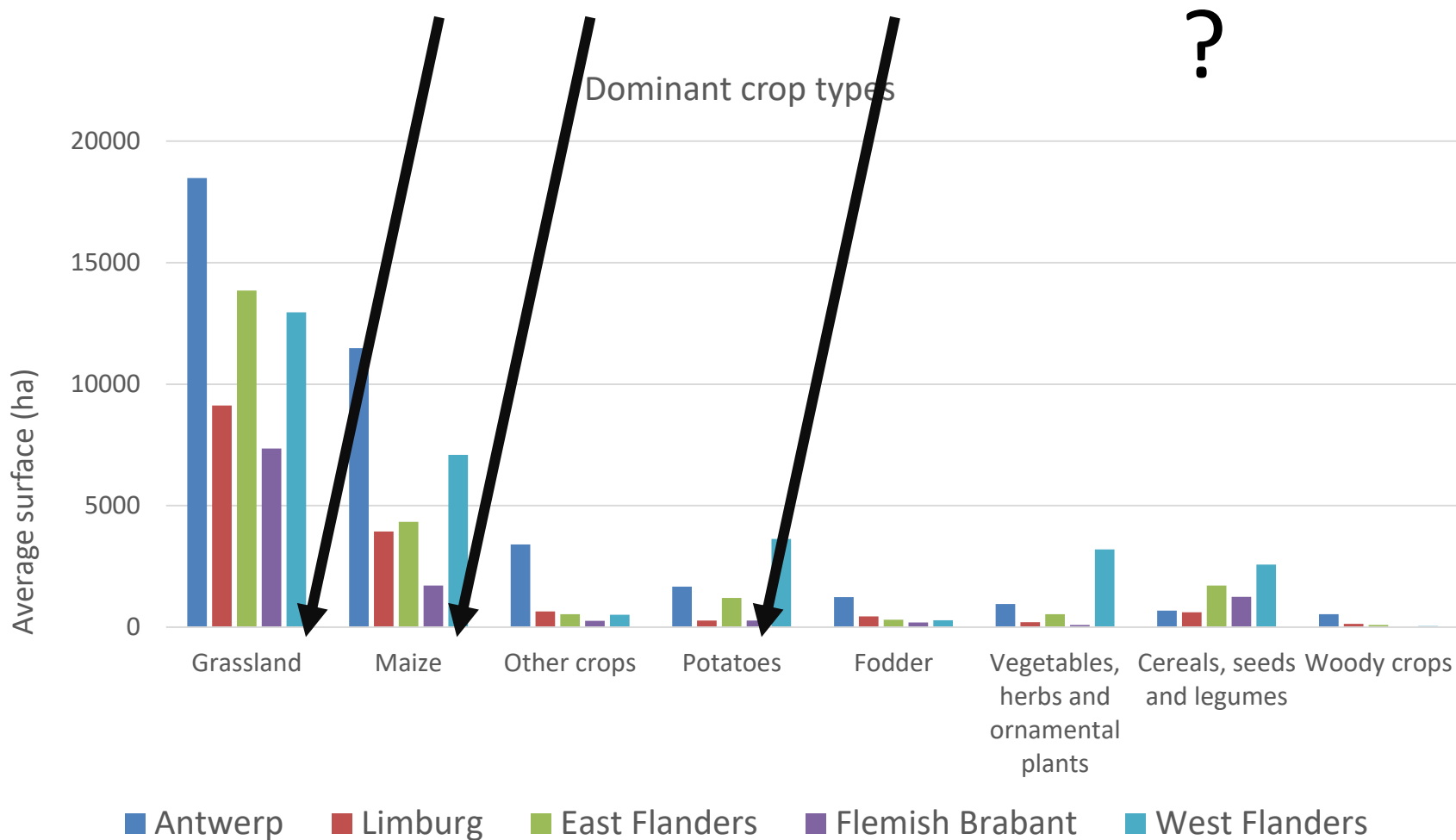
- modelopbouw bedoeld voor alle bodemtypes

1 projectjaar:

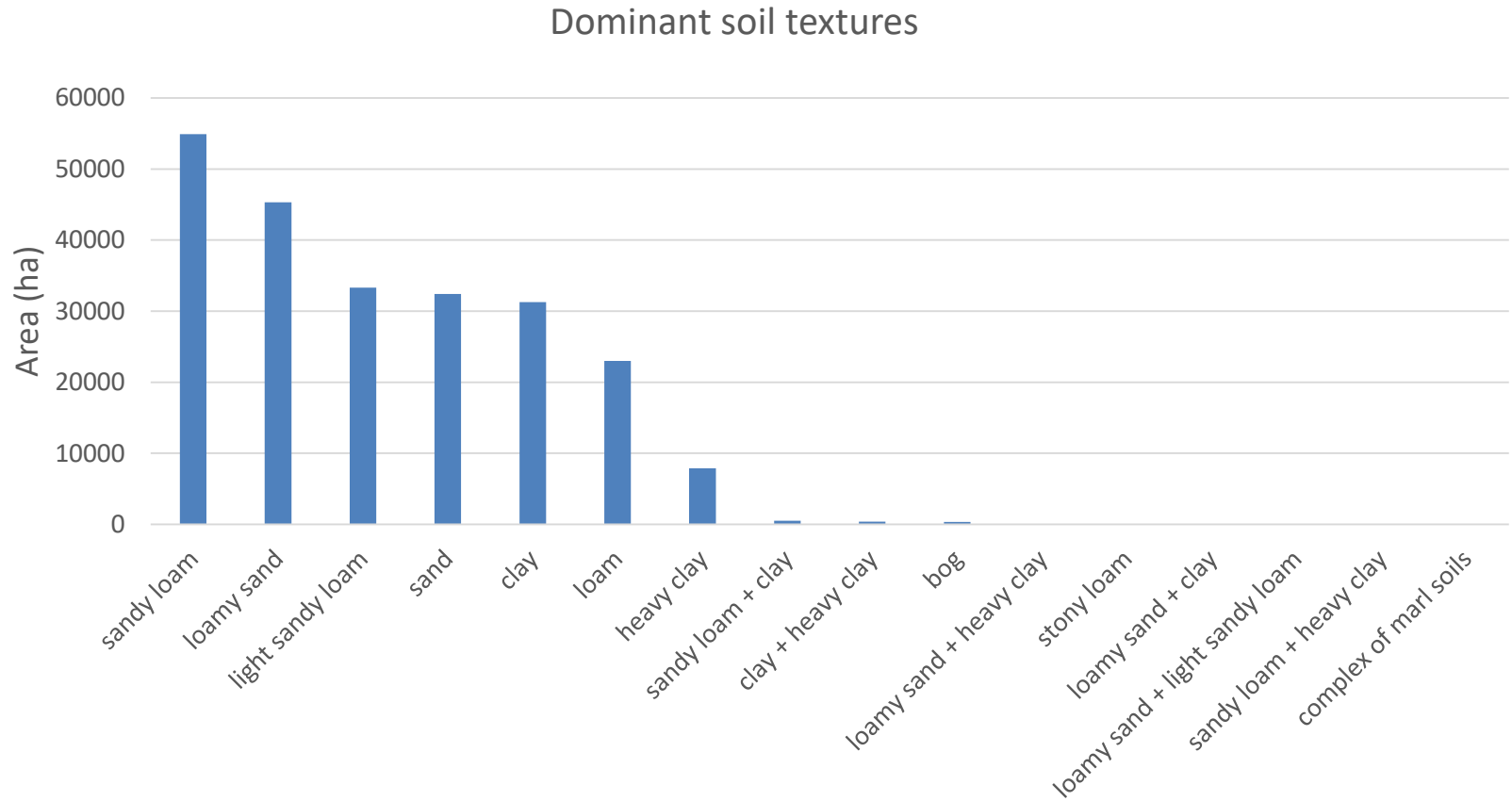
- beginnen met gronden met bodemtype/drainageklasse 'slecht gedraineerd' (zijn vermoedelijk de te vernatten gebieden)
- indien nog ruimte, ook andere drainageklassen evalueren
- model ook bruikbaar voor landbouwgronden naast te vernatten gebied, mits grondwaterpeil-scenario beschikbaar (bv. ecohydrologische studie)
- geen economische analyse met schadevergoedingen voor opbrengstderving of andere gevolgen van peilverhogingen

Eerste focus op 4 gewassen

(gewassen op gronden met bodemkaart-drainageklasse slecht gedraineerd)



Relevante texturen in slecht gedraineerde bodemtypes

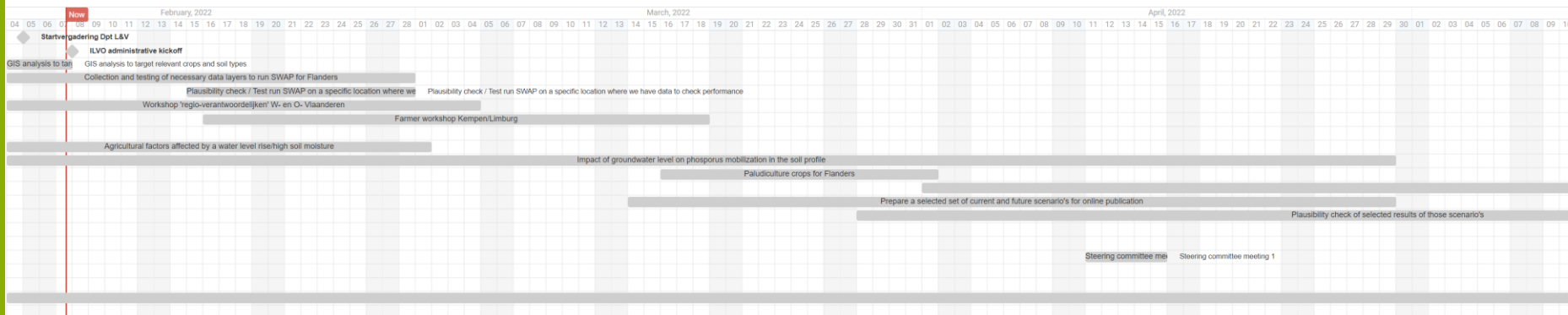


Case De Zegge



Planning

LIST	TITLE	DUE DATE	LABELS
Project coordinat	Startvergadering Dpt L&V	2022/02/04	
Project coordinat	ILVO administrative kickoff	2022/02/07	
Modelling	GIS analysis to target relevant crops and soil types	2022/02/07	Yellow
Modelling	Collection and testing of necessary data layers to run SWAP for Flanders	2022/02/28	Yellow
Modelling	Plausibility check / Test run SWAP on a specific location where we have data to check	2022/02/28	Yellow
Farmer workshop	Workshop 'regio-verantwoordelijken' W- en O- Vlaanderen	2022/03/04	Cyan
Farmer workshop	Farmer workshop Kempen/Limburg	2022/03/18	Cyan
Farmer workshop	Farmer workshop feedback model results De Zegge	2022/11/30	Blue
Literature review	Agricultural factors affected by a water level rise/high soil moisture	2022/03/01	Pink
Literature review	Impact of groundwater level on phosphorus mobilization in the soil profile	2022/04/29	Purple
Literature review	Paludiculture crops for Flanders	2022/04/01	Purple
Modelling	Application of SWAP on De Zegge	2022/11/02	Orange
Modelling	Prepare a selected set of current and future scenario's for online publication	2022/04/29	Red
Modelling	Plausibility check of selected results of those scenario's	2022/05/31	Red
Modelling	Github publication of model and selected parameter sets characterizing most relevant	2022/12/30	Red
Modelling	Documentation and easy-to-use references to data layers for regional use of SWAP-V	2023/01/13	Red
Project coordinat	Steering committee meeting 1	2022/04/15	Green
Project coordinat	Steering committee meeting 2	2022/10/07	Green
Project coordinat	Steering committee meeting 3	2023/01/31	Green
Project coordinat	Final project report English	2023/01/06	Green
Project coordinat	Eindrapport - vertaling nederlands	2023/01/31	Green



Stuurgroep

- Inagro (Roeselare)
- PSKW (Proefstation voor Groenteteelt, St-Katelijne-Waver)
- PCG (Provinciaal Proefcentrum voor de Groenteteelt, Kruishoutem)
- BDB (Bodemkundige Dienst van België, Leuven)
- VITO
- UA, KU Leuven
- Sumaqua (Leuven)
- KWR (KIWA Water Research, Nederland)
- Boerenbond, ABS, Boerennatuur
- dept. LV, VMM, VLM
- Provinciale diensten (Antw, Limburg)



Diana.Estrella@ilvo.vlaanderen.be

Flanders Research Institute for
Agriculture, Fisheries and Food
Caritasstraat 39
9090 Melle – Belgium
T + 32 (0)9 272 29 00
F +32 (0)9 272 29 01

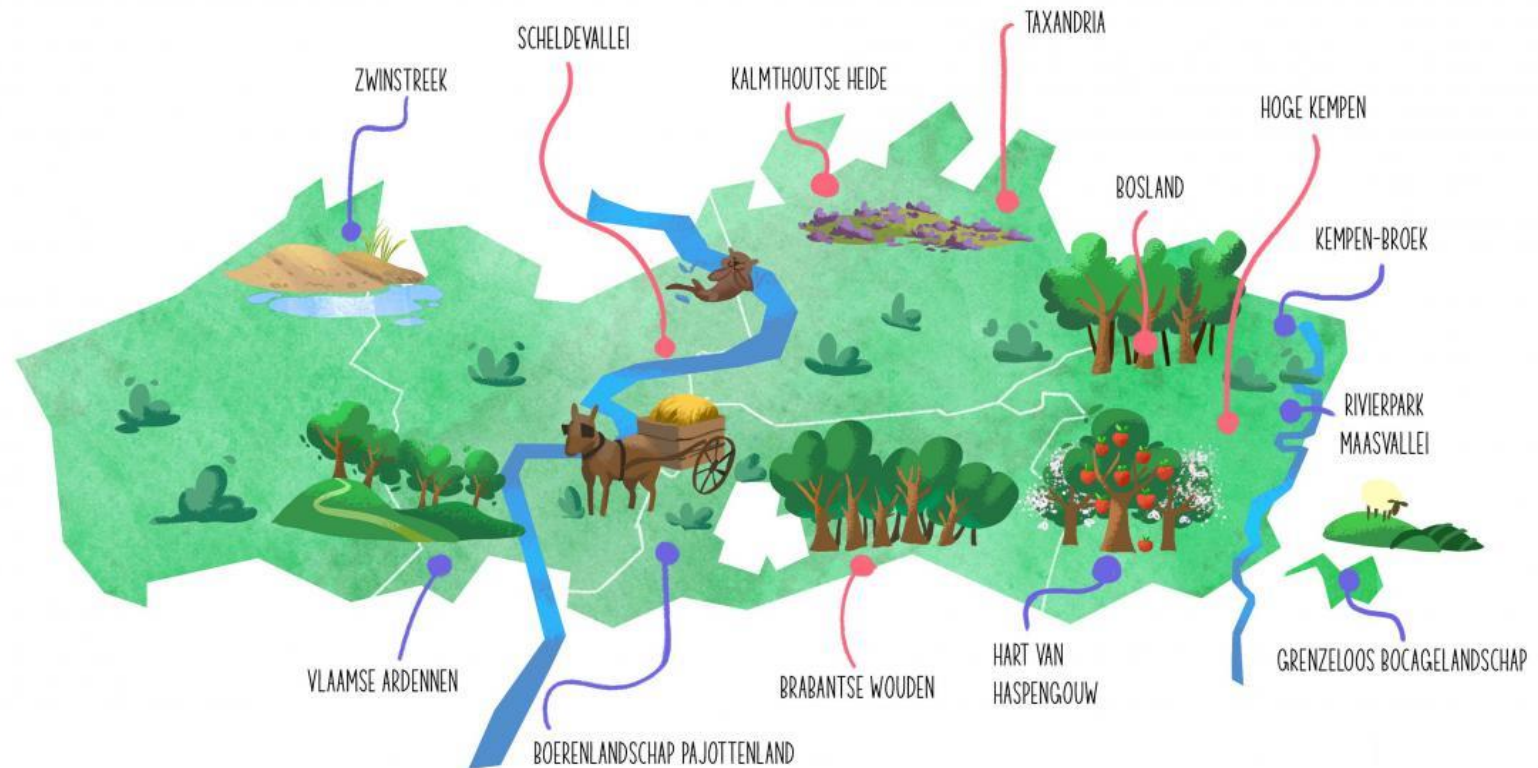
sarah.garre@ilvo.vlaanderen.be
tom.deswaef@ilvo.vlaanderen.be



Kandidatuur Landschapspark Kleine en Grote Nete

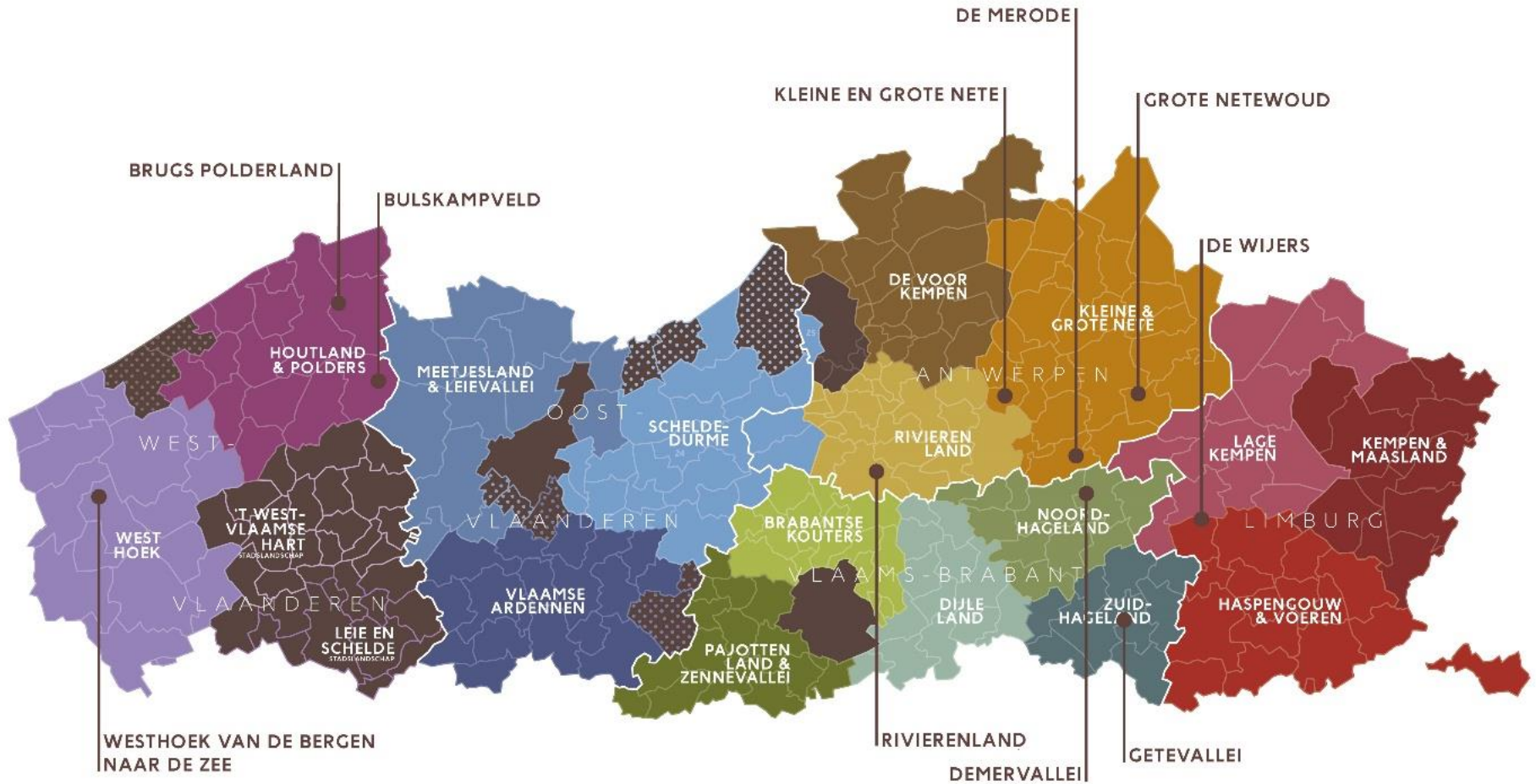
Kandidatuur Landschapspark Kleine en Grote Nete

Nationale parken en Landschapsparken



Kaart van de eerste selectie kandidaat nationale parken (rood) en landschapsparken (blauw)
(bron: Agentschap Natuur en Bos).

Kandidatuur Landschapspark Kleine en Grote Nete

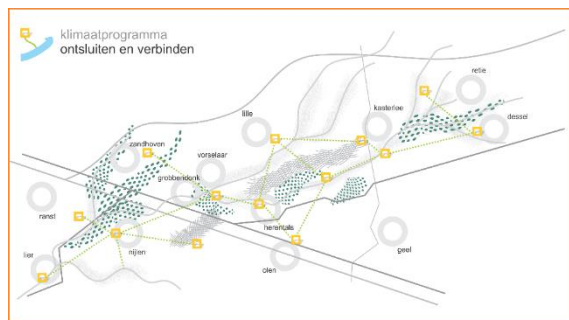
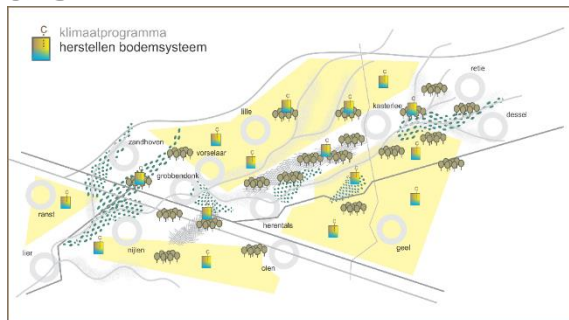
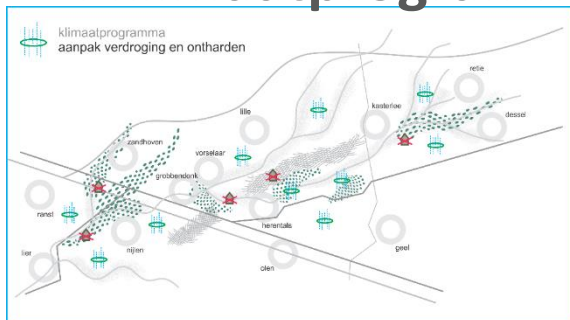


Kaart van de regionale landschappen met de kandidaat landschapsparken en nationale parken die de selectie *niet* haalden. (Bron: VLOR).

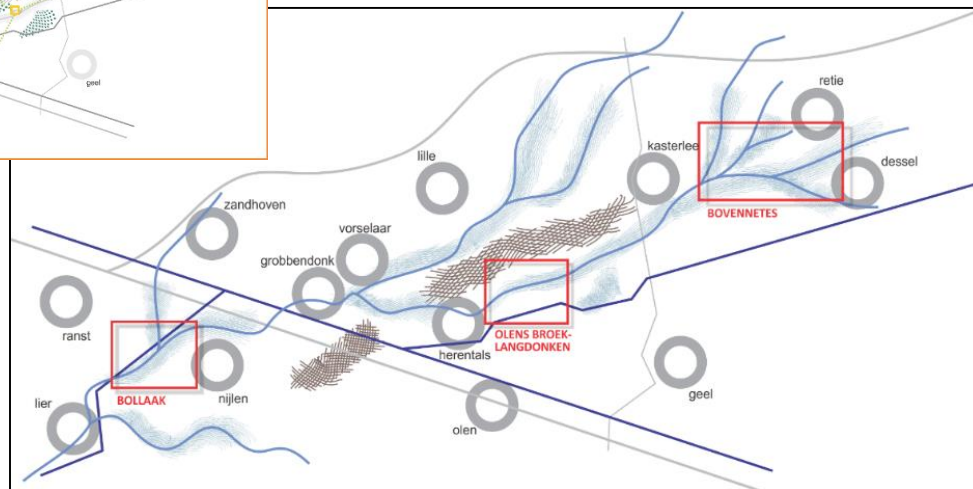


Strategisch Project Kleine Nete II

4 klimaatprogramma's



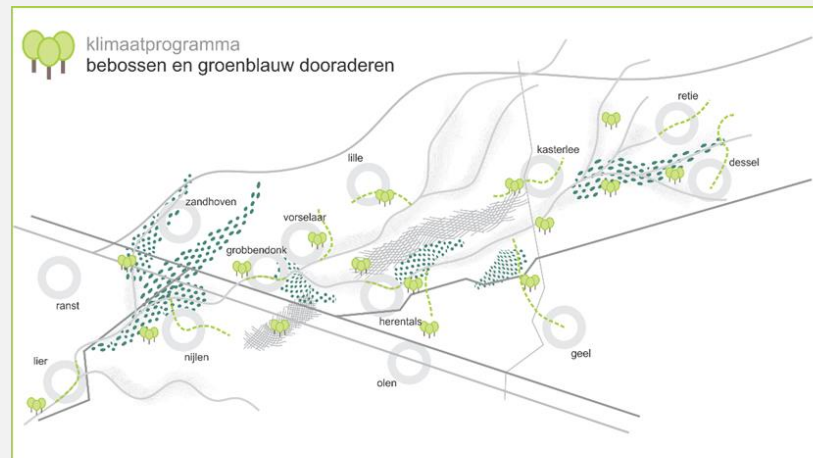
3 focusgebieden



Klimaatprogramma's			
droogte	Provinciebestuur Antwerpen / Dienst Integraal Waterbeleid	Bekkensecretariaat Netebekken	
bodem	Provinciebestuur Antwerpen / Dienst Landbouw en Plattelandsbeleid	Provinciebestuur Antwerpen / Dienst Gebiedsgericht Beleid	Provinciebestuur Antwerpen / Dienst Milieu en Natuur
bos	Provinciebestuur Antwerpen / Dienst Milieu en Natuur	Regionaal Landschap	Bosgroepen
ontsluiting	Regionaal Landschap	Toerisme Provincie Antwerpen	
focusgebieden			
Bollaak	Bekkensecretariaat Netebekken	Regionaal Landschap	
Olens Broek	ANB	VMM	
Bovenlopen	ANB	Provinciebestuur Antwerpen / Dienst Integraal Waterbeleid	Bekkensecretariaat Netebekken

de kleine nete

Klimaatprogramma 3: Bebossing en groenblauwe dooradering

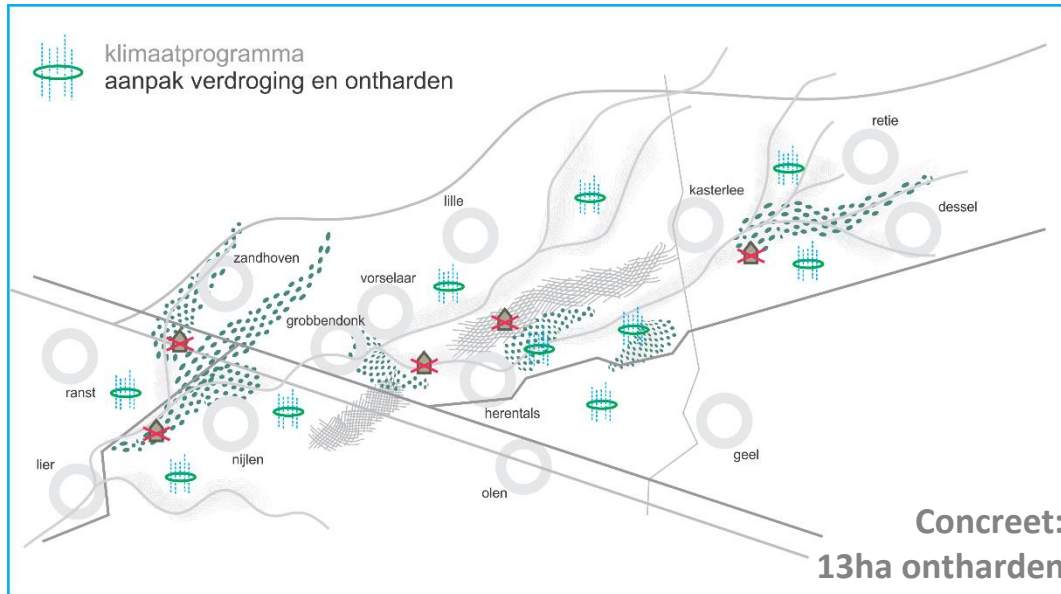


- 13 km houtkanten
- 13 km ecologische bosranden
- 1,3 km bomenrijen
- 13 poelen
- 13 ingerichte [kansenkavels](#)
- 130 nieuwe objecten onder beheersovereenkomst (houtkanten, perceelsranden, ...)

Instrumenten

- Reguliere werking Regionale Landschappen
- [Niet-productieve investeringssteun](#)
- Leader project Verbindend landschap (gemeenten Grobbendonk en Vorselaar)
- [PDPO Kansenkavels](#)
- Beheersovereenkomsten, [pre-ecoregelingen](#)
- Landinrichtingsproject vallei van de Aa
- WLS2.0
- Natuurinrichting Graafweide-Schupleer
- ...

Klimaatprogramma 1: Aanpak verdroging en ontharden

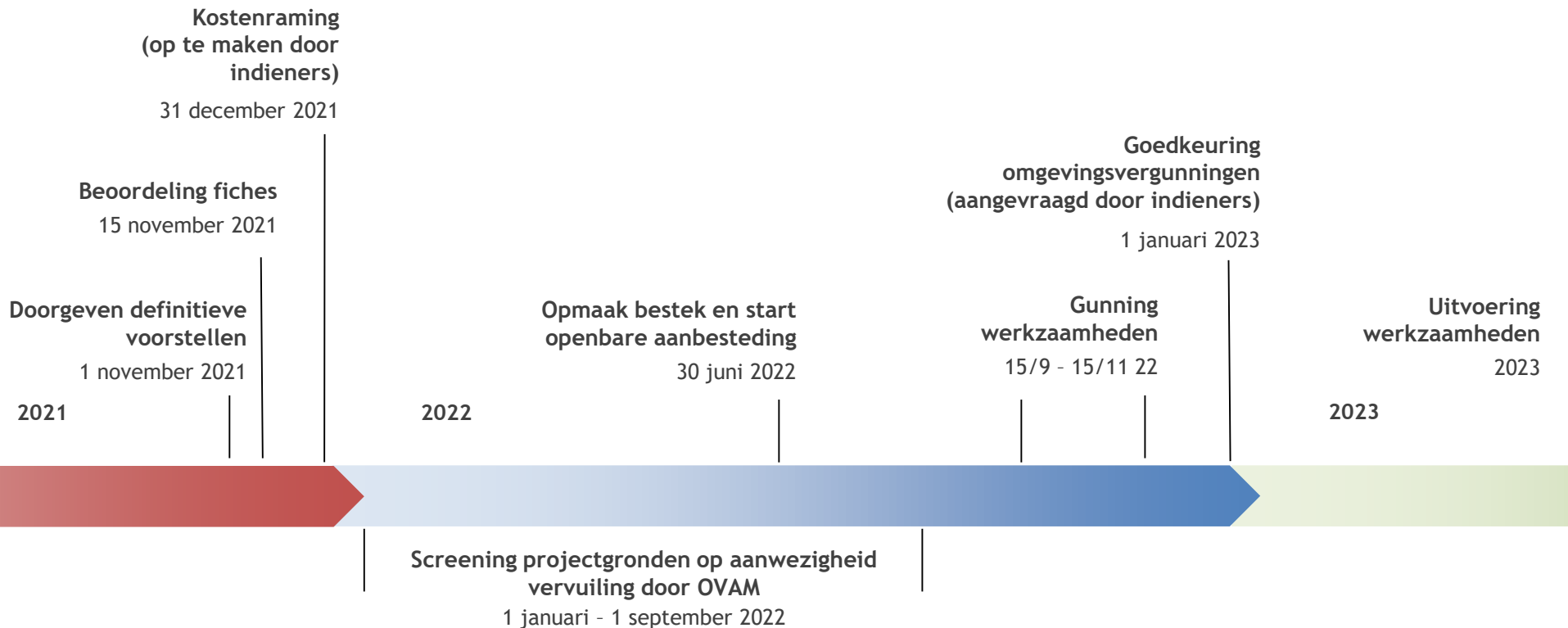


- De grote opkuis
- Handhavingstraject
- PDPO Weg-wijs in ontharding

Aanpak

- *DOEL: ontharding, valleierstel, verbetering infiltratie en creëren natte natuur in vallei van Kleine Nete*
- *MIDDEL: één centrale aanbestedingsopdracht vanuit VMM. Gecoördineerd inzetten op sloop van bebouwde, verharde of opgehoogde sites*
- *WAAR: op korte termijn realiseerbaar (terreinen in eigendom/beheer van openbaar bestuur of natuurpunt)*

Planning



Openbare besturen

- *58 projectvoorstellen ingediend*
- *15 projectvoorstellen geselecteerd (kostenraming € 675k)*
- *Weg- en pleinontharding, afbraak gebouwen afbraak voetbalkantine tot afbraak hoeve*
- *Selectiecriteria:*
 - *Meerwaarde watersysteem*
 - *Effectieve ontharding (geen halfverharding toegelaten)*
 - *Infiltratiecapaciteit*
 - *Sensibilisering*
 - *Pilootprojecten*
- *Beperkt aantal projecten met natte natuur*



Projectvoorstel Kasterlee: wegontharding met als doel verbeteren infiltratie

Vlaggenschip Kleine Nete – ‘Grote Opkuis’

Grote opkuis - projectenlijst openbare besturen										
Gemeente	Adres	Capakey	Eigenaar	Af te breken gebouw of infrastructuur	Te ontharden	Geschatte kost	kost/m²	Plannen na afbraak	Opmerkingen	Goedkeuring
Geel	Koninghoefsedijk, Geel	13372A0886/00H003	Provincie Antwerpen	Beemdenhoeve, gebouwen+ verharding	6000	139 000,00 €		23 Landbouwgrond	stuk wordt ingericht als infiltratie en waterconservering	
Olen	Watertorenstraat - Gestelstraat	13029C0061/00R006	Kempens Landschap	Schuilhokken, rommel	200	7 500,00 €		38 Natte natuur		
Olen	Watertorenstraat - Gestelstraat	13029C0037/00V000	Kempens Landschap	Schuilhokken, rommel	100	7 500,00 €		75 Bos		
Geel	militair domein Kievermont	13372A1124/00A000	Stad Geel	Gebouwen en verharding	4500	220 000,00 €		49 speelbos zie plannen Geel		
Herentals	Olympiadelaan	13011A0335/00E000	Stad Herentals	Constructies en gebouwen SKS	3000	290 000,00 €		97 Waterberging en natuurontwikkeling		
Kasterlee	Kruispunt Olmenlaan/Kastanjelaan	openbaar domein	Kasterlee	openbare weg deels verwijderen	306	11 202,00 €		37 berm		
Kasterlee	Grootreesdijk	13017G0028/02B000	Kasterlee	openbare weg- deels verwijderen	482,48	17 663,00 €		37 groenzone/wadi		
Kasterlee	Kruispunt Dijkstraat/Heesakkers	openbaar domein	Kasterlee	openbare weg- deels verwijderen	179,52	6 572,00 €		37 groenzone		
Kasterlee	Geelsebaan	openbaar domein	Kasterlee	openbare weg - deels verwijderen	417,6	15 288,00 €		37 grazige berm		
Kasterlee	Plaats (Pleintje)	openbaar domein	Kasterlee	verharding plein	263	9 664,00 €		37 groenzone		
Nijlen	Broechemsesteenweg 301-303	12026A0245/00R000	DVVW	bedrijf	4000	54 000,00 €		14 zachte recreatie/natuureducatie	Afbraak nu, ontharding later door DVVW	
Nijlen		12026A0023/00H000 ; 1	DVVW	dempen vijver ; wegnemen betonnen	100	25 000,00 €		250	gebeuren	
Nijlen	August Hermansplein	openbaar domein	Nijlen	verharding plein	593,31	8 588,86 €		14 Onverhard groenperk	nog te evalueren door projectbureau	
Nijlen	Sint-Calanz speelplaats	12026D0290/02M002	Nijlen	verharding plein	360,63	5 102,19 €		14 Onverharde speelplaats	nog te evalueren door projectbureau	
Nijlen	Schooltje in't groen speelplaats	12026A0500/00K000	Nijlen	verharding plein	153	2 167,90 €		14 Onverharde speelplaats	nog te evalueren door projectbureau	
						20655,54 €	819 247,95			

Natuurpunt

- ***92 projectvoorstellen ingediend (kostenraming € 1.937k)***
- ***5 clusters van projectvoorstellen***
 - *Molternete*
 - *Lovenhoek*
 - *Schupleer*
 - *Visbeekvallei*
 - *Kasterlee*
- ***Vervallen en verlaten weekendhuisjes***
- ***Afbraak huisjes en krotten, verwijderen verharding en fundering, dempen vijvers, wegnemen ophoging***
- ***Overwegend creatie van natte natuur***
- ***Studiebureau noodzakelijk voor begeleiding vergunningen, archeologie en bodemonderzoeken (€ 350k)***



Voorbeeld van vervallen weekendverblijf in cluster Molternete

- **Beschikbaar budget Blue Deal Subsidie € 2 M**
 - *Grondige selectie gemaakt binnen projectenlijst van openbare besturen*
 - *Prioriteitenlijst opgemaakt ism Natuurpunt; zoektocht naar alternatieve financieringskanalen*

Projecten openbare besturen	€ 819.248
Projecten natuurpunt	€ 1.937.780
<i>Cluster Kasterlee</i>	€ 75.625,00
<i>Cluster Lovenhoek</i>	€ 724.850,50
<i>Cluster Molternete</i>	€ 866.324,91
<i>Cluster Schupleer</i>	€ 103.455,00
<i>Cluster Visbeek</i>	€ 167.524,50
Dienstenbestek natuurpunt	€ 350.000
Subtotaal	€ 3.107.028
Budget Blue Deal	€ 2.000.000
Totaal budget	€ -1.107.028



**de
kleine
nete**

Handhaving in de vallei van de Kleine Nete

➤ **Focus op**

- **Illegale gebouwen** (verkrotte constructies of weekendverblijven)
- **Vijvers**
- **In ruimtelijk kwetsbaar gebied**
 - GEN en GENO binnen het VEN
 - Groene gebieden op gewestplan of als groen aangeduid via RUP
 - Overstromingsgebieden in overdruk
 - Agrarisch gebied met ecologisch belang

➤ **Afbakening clusters en prioritering** noodzakelijk (in samenspraak met de gemeenten)

➤ **Medewerking van lokale besturen essentieel**

- In beeld brengen vergunningentoestand op basis van vergunningenregister
- Actieve medewerking aan handhavingstraject

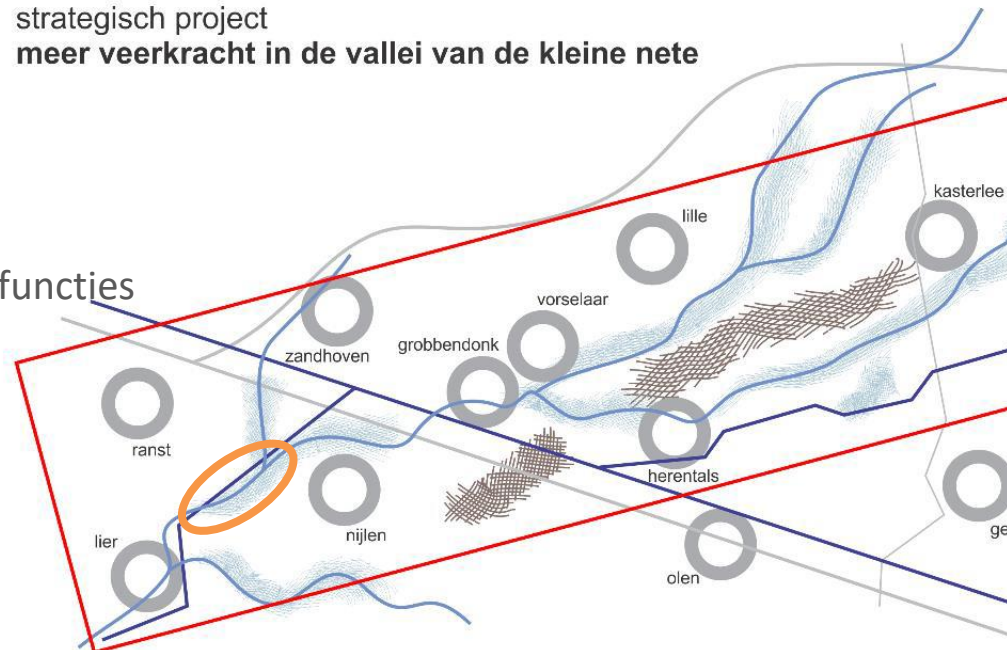
Stappenplan

1. Opmaak prioritering/verzamelen info vergunningstoestand/handhavingshistoriek
2. Versturen aanmaningen
Eigenaars krijgen 6 maanden om 'zich in regel te stellen' : herstel/verkoop met het oog op herstel/regularisatie/opname vergunningenregister als 'geacht vergund'/minnelijke schikking
3. Eigenaars komen met vragen bij gemeente en bij afdeling Handhaving
Ze krijgen mondeling of schriftelijk toelichting bij te ondernemen actie/afstemming nodig tussen gemeente en afdeling Handhaving
4. Indien na 6 maanden geen reactie of onvoldoende vooruitgang : 2^e aanmaning om onmiddellijk actie te ondernemen.
5. Indien geen of onvoldoende reactie : verslag van vaststelling voor inbreuk van instandhouding in ruimtelijk kwetsbaar gebied
kan leiden tot opleggen van exclusieve geldboete door beboetingsentiteit afdeling Handhaving
6. Mogelijk tweede verslag van vaststelling met opnieuw mogelijk geldboete
7. Herstelvordering / advies Hoge Raad Handhavingsuitvoering/dagvaarding voor burgerlijke rechtbank

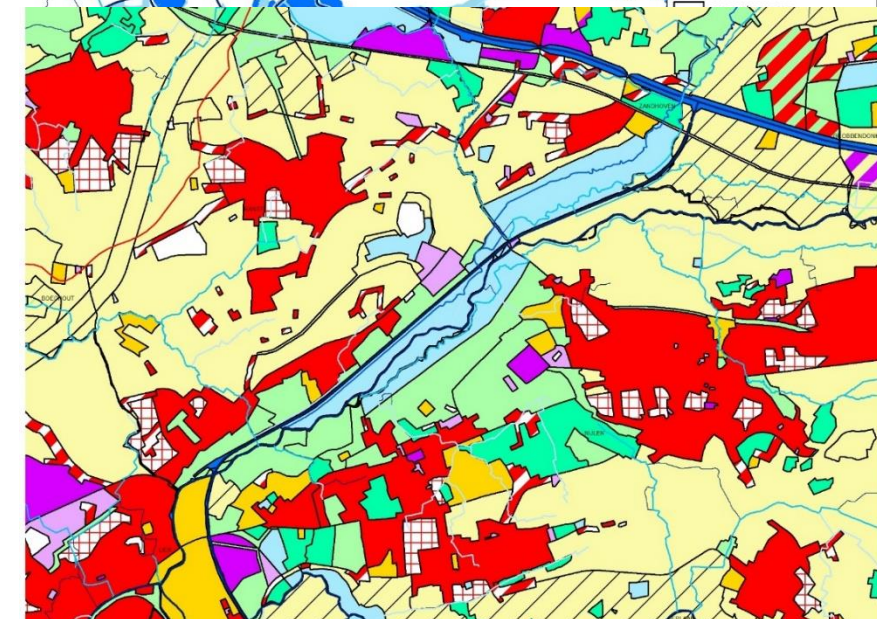
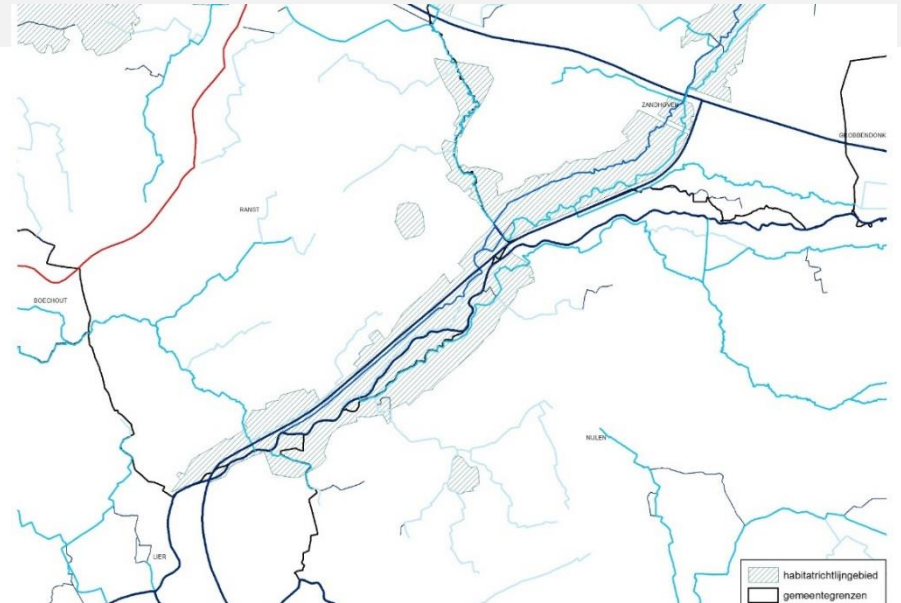
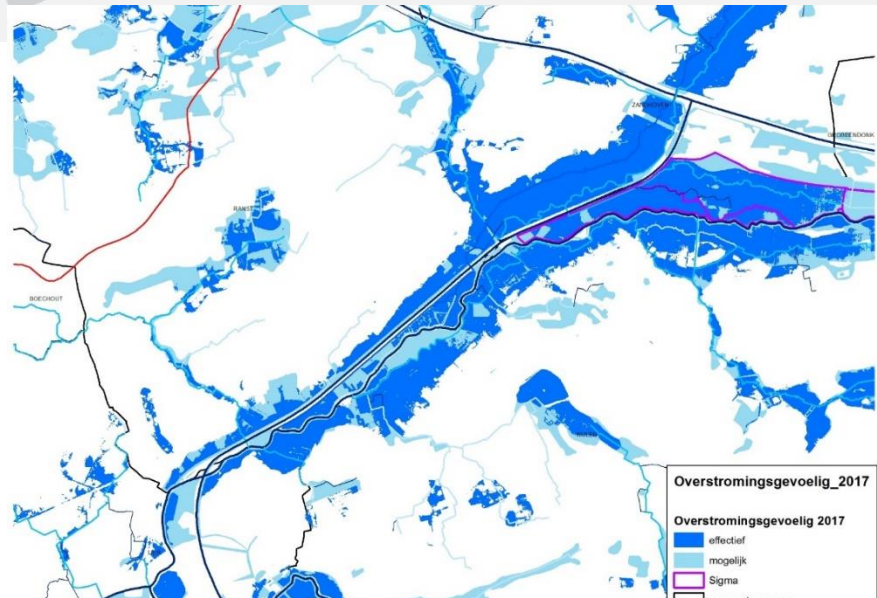
Focusgebied 'Bollaak' (Molternete) – gemeenten Nijlen, Ranst, Lier, Zandhoven

- Focusgebied in tweede Strategisch Project
- Opmaak gezamenlijke visietekst (goedgekeurd op 12 maart 2019)
- Visie gebaseerd op 3 pijlers
 - Ruimte voor water
 - Ruimte voor natuur
 - Ruimte voor recreatie
- Doel:
 - Duidelijke definitie en verwevenheid van functies
 - Verhogen van de omgevingskwaliteit

strategisch project
meer veerkracht in de vallei van de kleine nete



Lopend handhavingstraject 'Molternete'

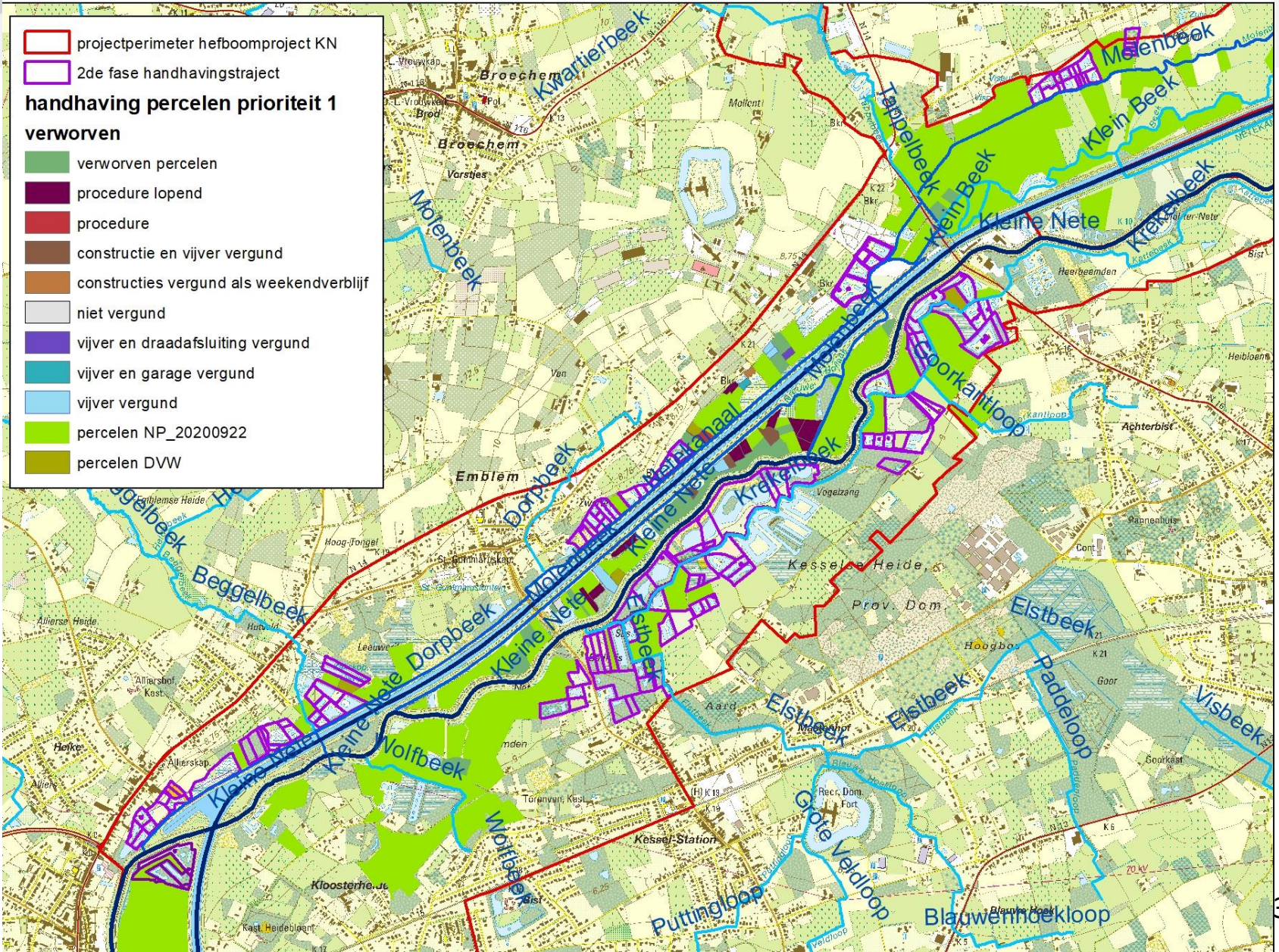


Lopend handhavingstraject 'Molternete'

- Handhavingstraject opgestart in 2020
- Hefboom voor ruimtelijk herstel van ruimtelijk kwetsbare gebieden
- Stand van zaken
 - Na eerste aanmaning: reeds 31 percelen aangekocht; oppervlakte van +/- 10ha
 - Tweede aanmaningen verstuurd

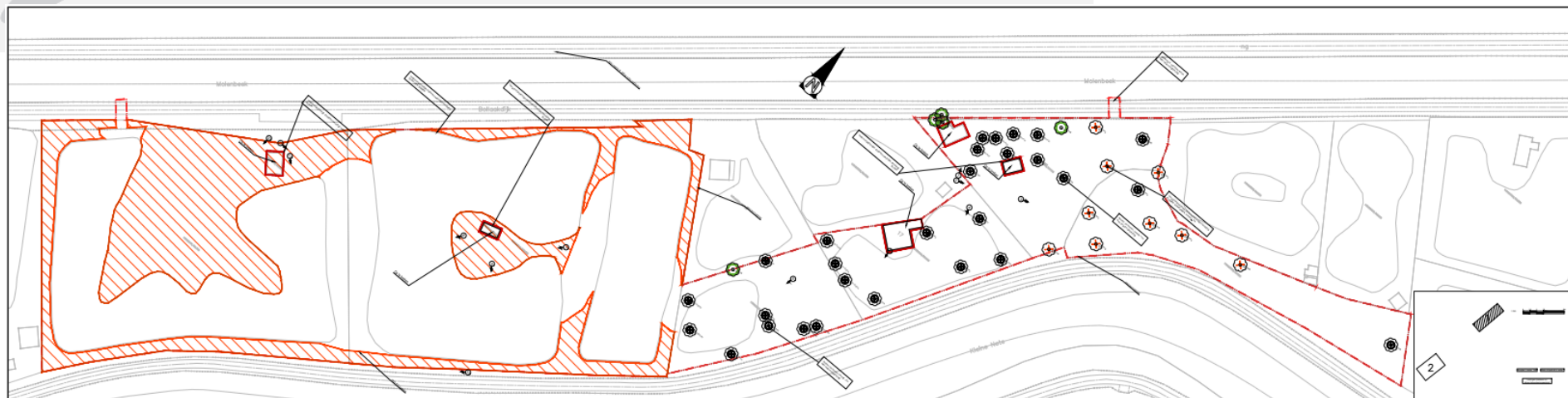


Lopend handhavingstraject 'Molternete'



Lopend handhavingstraject 'Molternete'

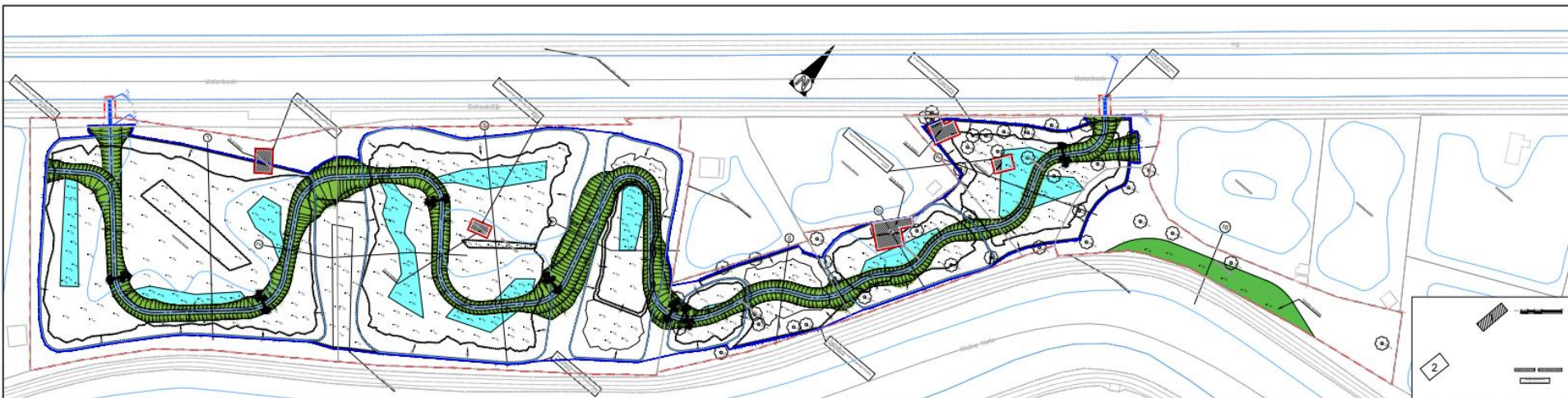




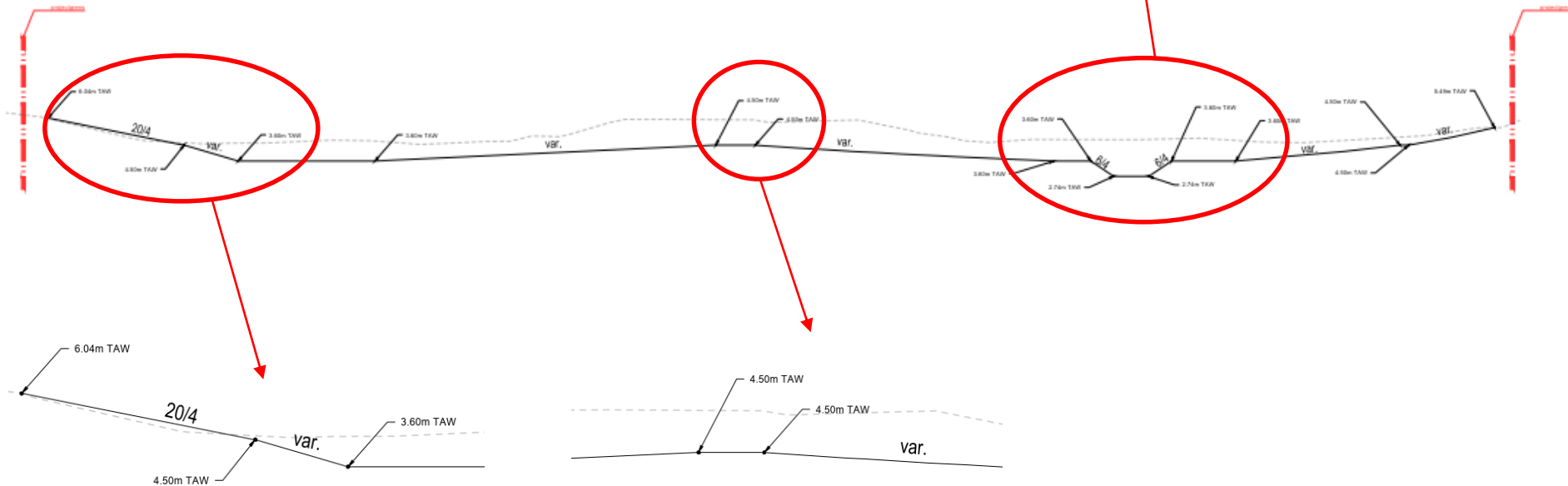
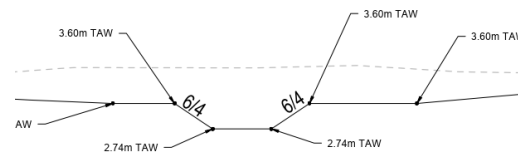
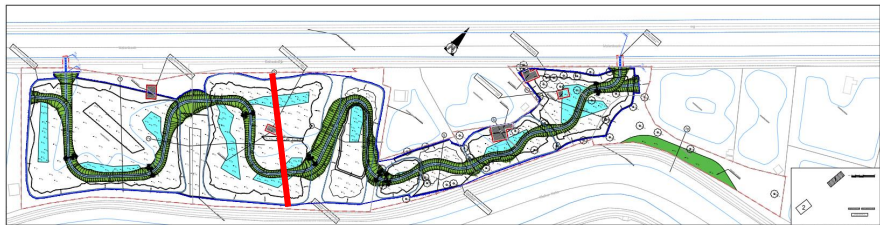
Omgevingsvergunningsaanvraag
loopt voor volgend dossier:

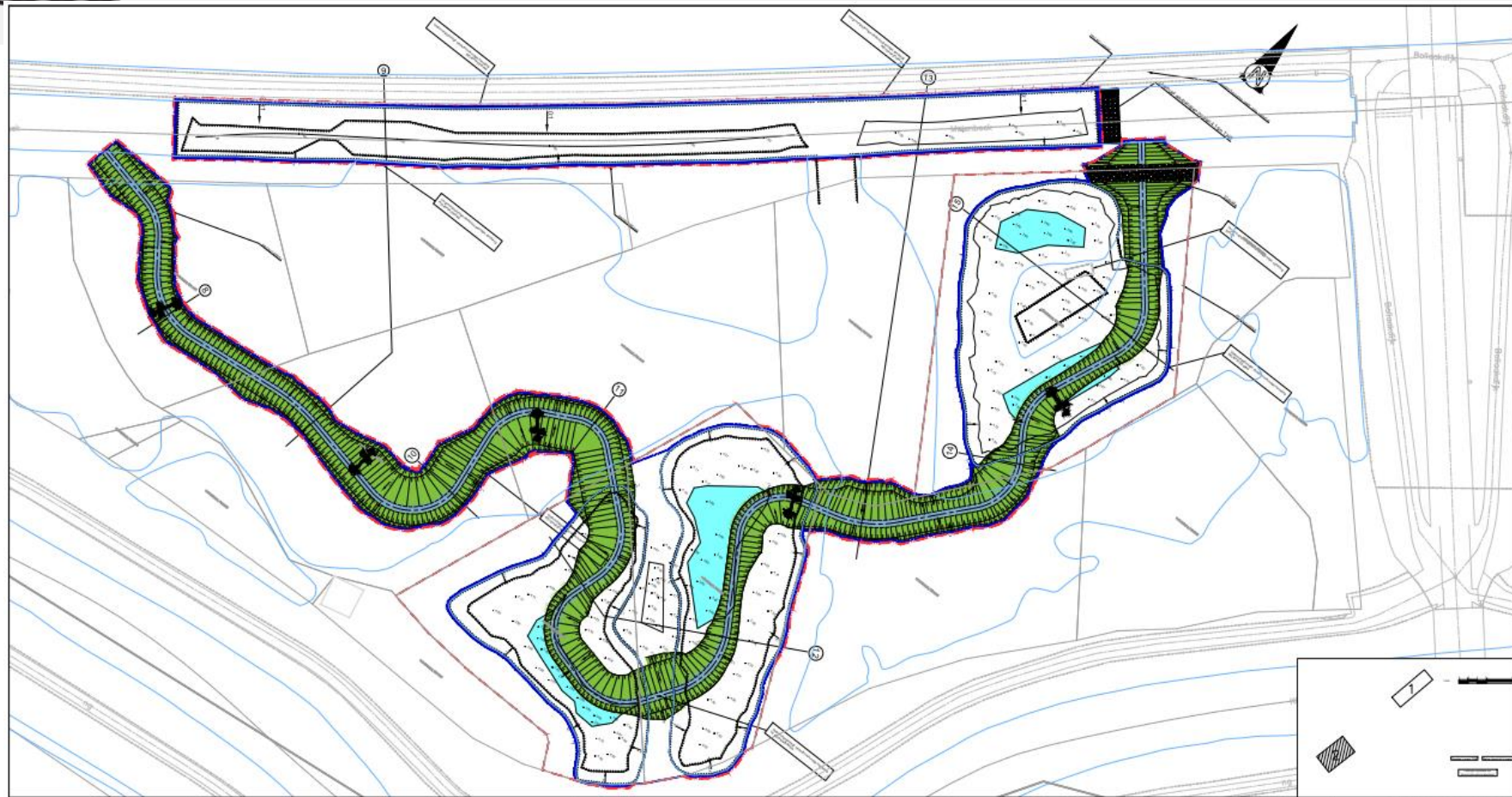
- Afbraak en opkuis van 9 percelen
- Herstel terreinprofiel
- Nieuwe meander voor Molenbeek
- Nieuwe natte natuur

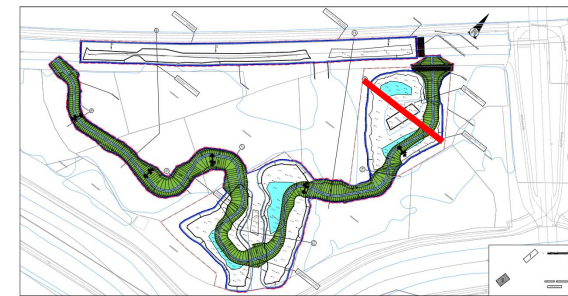
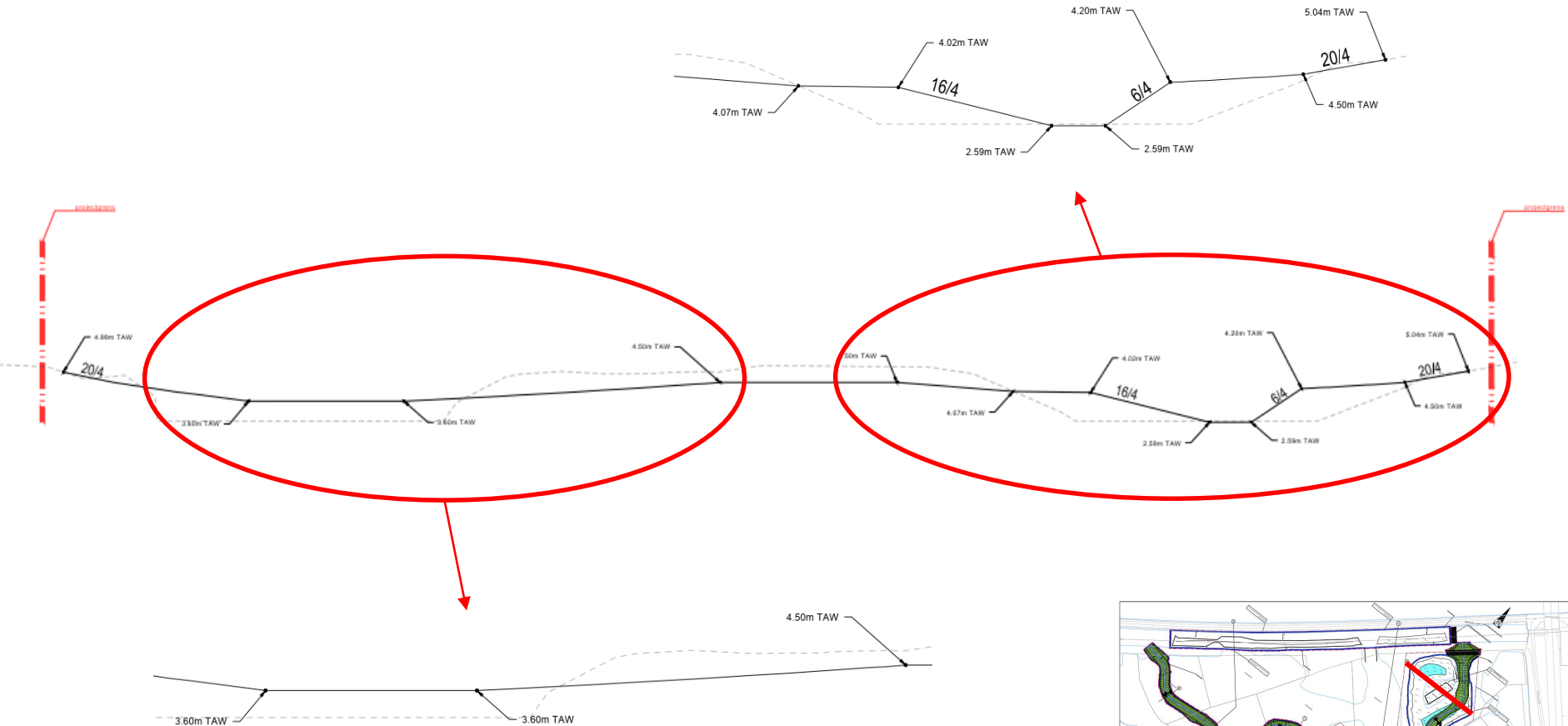




Dwarsprofiel 3







Actie binnen strategisch Project: **vertalen methodiek 'Molternete' naar andere prioritaire gebieden** binnen de vallei van de Kleine Nete

- **Prioritaire clusters** afgebakend
 - Bovennetes (Dessel, Retie, Kasterlee)
 - Visbeekvallei (Lille)
 - Kempische heuvelrug (Herentals, Kasterlee)
- **Medewerking gemeenten** aangevraagd en verkregen van 4 van de 5 gemeenten (Dessel nog wachtende -> einddatum 15 februari)
- **Timing:** opstart nieuwe handhavingstrajecten tweede helft 2022. Verdere prioritering binnen de werkgroep.

PDPO 'Weg-wijs in ontharding'

Partners: RLGKN, RLSD, vzw Breekijzer, Lille, Vorselaar, Bornem, Puurs-St. Amands

Doorlooptijd: januari 2022 – juni 2023

Doelstelling: Systematische verankering van wegontharding bij lokale besturen ahv

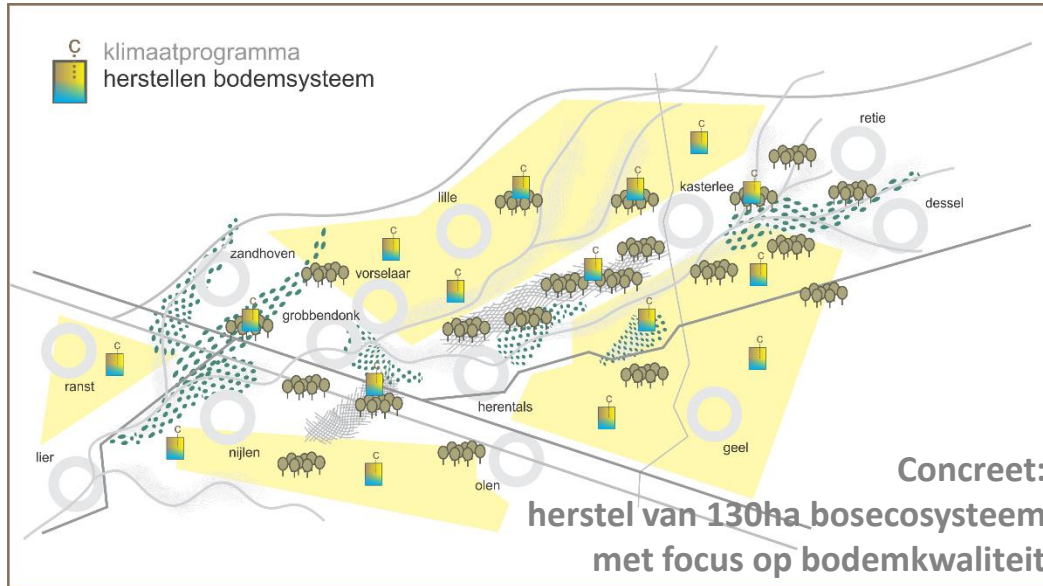
- de methodiek van RE-MOVE
 - Analyse weginfrastructuur
 - Uitstippelen onthardingsstrategie
- Plaatsen, testen en evalueren van 2 proefopstellingen

Focus:

- lokale wegen type III (hoofdzakelijk bedoeld voor bestemmingsverkeer, geen doorgaand verkeer)
- nadruk op het buitengebied

<https://omgeving.vlaanderen.be/re-move-waar-een-wil-en-een-plan-is-kan-een-weg-weg>

Klimaatprogramma 2: Herstellen bodemsysteem



- Vallei van de Aa
- Kleine Nete-vallei

- Lopende projecten:
 - Water-Land-Schap 1.0
 - Demomaatregelen: in uitvoering
 - Landinrichtingsproject (LIP)
 - Werkgroep is lopende
 - Inleidend deel is geschreven
 - I.s.m. partners werken aan actielijst
 - Studie i.s.m. UA is lopende
 - Blue Deal
 - 10 stuwen: in vergunningsaanvraag
 - Infiltratiespot: in vergunningsaanvraag
 - PDPO-Klimaatboeren leveren ecosysteemdiensten
 - Begeleiding op terrein + uitvoering demomaatregelen
 - Werken aan opschaling naar ganse Kleine Nete Vallei
- Oproep gelanceerd voor demomaatregelen:
 - Klimaatrobuuste gewassen, stuwen en grasbufferstrook

**JE LANDBOUWBEDRIJF
VERSTERKEN
TEGEN KLIMAATWIJZIGING?**

{beek.boer.bodem}
in het afstroomgebied van de Aa

**maatregelen
2022
Schrijf nu in!**



Gemengde grasbufferstrook

Vergoedingen van
**1000 tot
1500 euro**
per ha/per jaar

Wat? Je legt een gemengde grasstrook aan langs een waterloop, voor minstens twee jaar. Je kiest tussen een smalle (3 tot 5m) of brede strook (5 tot 15m).



[meer info](#)

Voordelen:

- minder uitspoeling van nutriënten en pesticiden naar omgeving
- minder oeverafkalving
- verhoogt infiltratie van water
- verhoogt biodiversiteit
- grotere verbinding landbouw-natuur

Klimaatrobuuste teelt: sorghum

Vergoeding van
500 euro
per ha/per jaar

Wat? Je kiest voor een teelt van sorghum, een gewas dat hoofdzakelijk dient als silagevoer.

Voordelen:

- sorghum stelt bloei uit tijdens droogte
- welkome afwisseling in teeltrotatie
- fijner vertakt wortelstelsel, goed voor bodembiodiversiteit
- gelijkaardig aan maïs qua inkuilen, bewaren en vervoederen

[meer info](#)



Stuw in perceelsgracht

Wat? Met een stuw in een waterafvoerende gracht houd je het water langer vast voor de nabije omgeving.



meer info

Voordelen:

- water kan in de grond doordringen
- meteen effect op nabije omgeving
- meer water voor gewassen
- hoogte waterpeil aanpasbaar
- verlaagt risico op wateroverlast stroomafwaarts



Klimaatrobuuste teelt: maïs-boon

Wat? Een mengteelt van maïs en bonen, die elkaar positief beïnvloeden.

Voordelen:

- de boon fixeert stikstof in de bodem
- geen stikstofkunstmest nodig voor maïs
- andere beworteling goed voor bodembiodiversiteit
- doorbreekt maïs-monocultuur



meer info



Elk perceel binnen dit actiegebied van {beek.boer.bodem} komt in aanmerking voor de vergoedingen vermeld in deze folder. Je kan meerdere percelen inschrijven.

Inschrijven is noodzakelijk.

Let op: het aanbod is beperkt!
Voldoen aan de voorwaarden én volgorde van inschrijven geven samen de doorslag.

Ik schrijf
mijn perceel in



Interesse in klimaatrobuuste maatregelen?
Contacteer ons en bekijk samen met {beek.boer.bodem} wat voor jou mogelijk is.

Voor stuwen, gemengde grasbufferstroken en algemene vragen:
Leen Vervoort, Boeren natuur Vlaanderen
0496 40 60 66 - leen.vervoort@boeren natuur.be

Voor meer info over klimaatrobuuste teelten:
An Schellekens, Hooibeekhoeve
0495 20 34 55 - an.schellekens@provincieantwerpen.be

{beek.boer.bodem}
Klimaatoplossingen op jouw veld

{beek.boer.bodem} is opgenomen in het samenwerkingsverband van de Kleine Nete. De actiepunten beschreven in het gebiedsprogramma 'Kleine Nete' worden uitgevoerd onder coördinatie van de provinciale dienst Gebiedsgericht Beleid.

Voor de uitvoering van de projecten kan {beek.boer.bodem} rekenen op de steun van het landinrichtingsproject Water-Land-Schap, Blue Deal, provincie Antwerpen en de betrokken gemeenten. Voor de begeleiding op het terrein krijgt {beek.boer.bodem} via het POPO-project 'Klimaatboeren versterken ecosysteemdiensten' financiële steun van het Europees Landbouwfonds voor Plattelandsontwikkeling. Europa investeert in zijn platteland.



- **Communicatie:**
 - Demodag: 15/10

Succesvolle demomarkt 'Klimaatboeren' in Vorselaar

Tijdens de demomarkt op 15 oktober 2021 ontdekten een zeventigtal landbouwers, natuurbeheerders, grondeigenaars en beleidsmakers uit de Kleine Nete-vallei het uitgebreide menu aan klimaatrobuuste maatregelen van {beek.boer.bodem}. De partners en landbouwers uit de vier pioniersgemeenten die al met de maatregelen vertrouwd waren, deelden daar hun ervaring met de bezoekers.



15 oktober 2021: De demomarkt 'Klimaatboeren' lokt heel wat geïnteresseerden.
©provincie Antwerpen

- Wedstrijd: Prima Platteland:

Tweemaal goud voor {beek.boer.bodem}

10.12.2021

Het project {beek.boer.bodem} kaapt zowel de juryprijs in het thema klimaat als de publieksprijs weg van de wedstrijd Prima Plattelandsproject 2021. De jury was bijzonder lovend over de brede aanpak, waarbij we diverse innovatieve maatregelen inzetten voor een klimaatrobuuste landbouw. Ook het publiek is ons project duidelijk gunstig gezind, met maar liefst 902 voorkeursstemmen.

KP 2 – Herstellen bodemsystemen

- **Project aanvraag Bodem~Water is goedgekeurd door VLM**
 - Middelen voor opschalen {beek.boer.bodem} naar ganse Kleine Nete Vallei (€ 900.000)
 - Landbouw- en bosbodems
- **Begeleiding i.s.m. Boerennatuur**
- **Volgende fase: uitwerking gebiedsprogramma**

Timing gebiedsprogramma's



- Krappe deadline: 30/6 (besluitvorming)
- Gestart: Analyse fase + GIS-analyse

KP 2 – Herstellen bodemsystemen Infomarkten Landbouw en workshops

- Infomarkten landbouw: 14/3 (Zandhoven) en 16/3 (Kasterlee)

JE LANDBOUWBEDRIJF VERSTERKEN TEGEN KLIMAATWIJZIGING?

Ontdek het op de infomarkten van

{beek.boer.bodem}

14 maart - Zandhoven

16 maart - Kasterlee



Beste landbouwer,

{beek.boer.bodem} ondersteunt landbouwbedrijven met klimaatrobuuste maatregelen, advies en vergoedingen. Recent keurde de Vlaamse overheid onze nieuwe projectaanvraag Bodem~Water goed, waardoor {beek.boer.bodem} kan uitbreiden naar de twaalf gemeenten van de Kleine Netevallei.

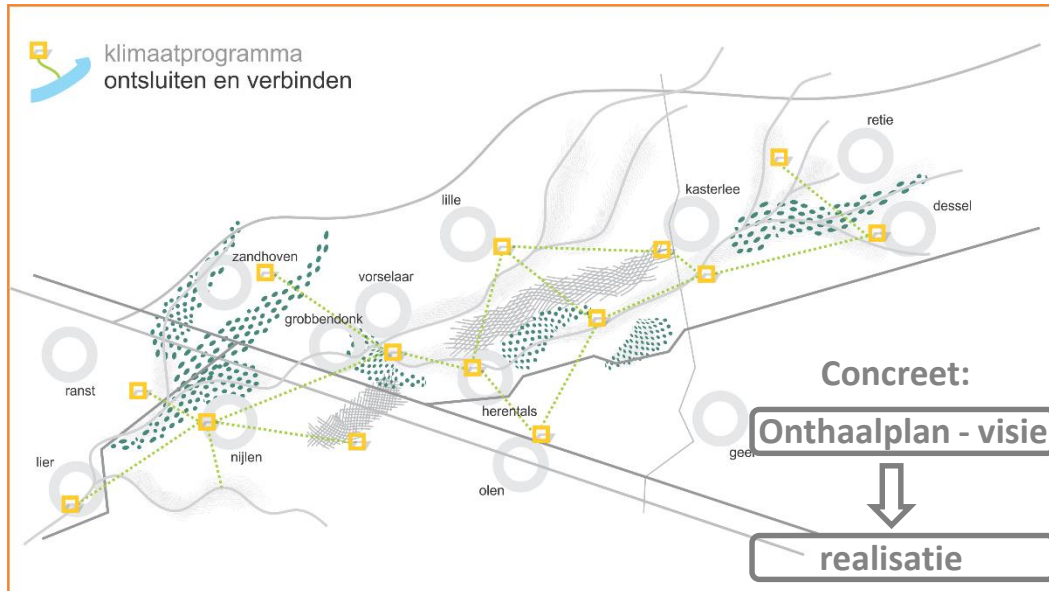
- Workshop voor de 12 gemeenten: 17/3 (Digitaal)
- Workshop bosbodems (DMN)

- **Werkgroep is lopende**
 - Afstemming met nieuw GLB
 - (ecoregeling (Dep. LV) en nieuwe BO's (VLM))

- **Vallei van de Aa:**
 - Demomaatregel: grasbufferstrook
 - Inhoudelijk en financieel pakket voor demomaatregel gaat in uitvoering
 - Demomaatregel: €17.000 (budgetverschuiving)
 - Uitwerking in LIP: lopende

- **Vallei van de Kleine Nete**
 - Uitwerking in Water-Land-Schap 2.0: Opstarten

Klimaatprogramma 4: Ontsluiten en verbinden



- Oproep toerisme Vlaanderen
- Landschapsbiografie en –visie Kempense Heuvelrug

KP ontsluiten en verbinden

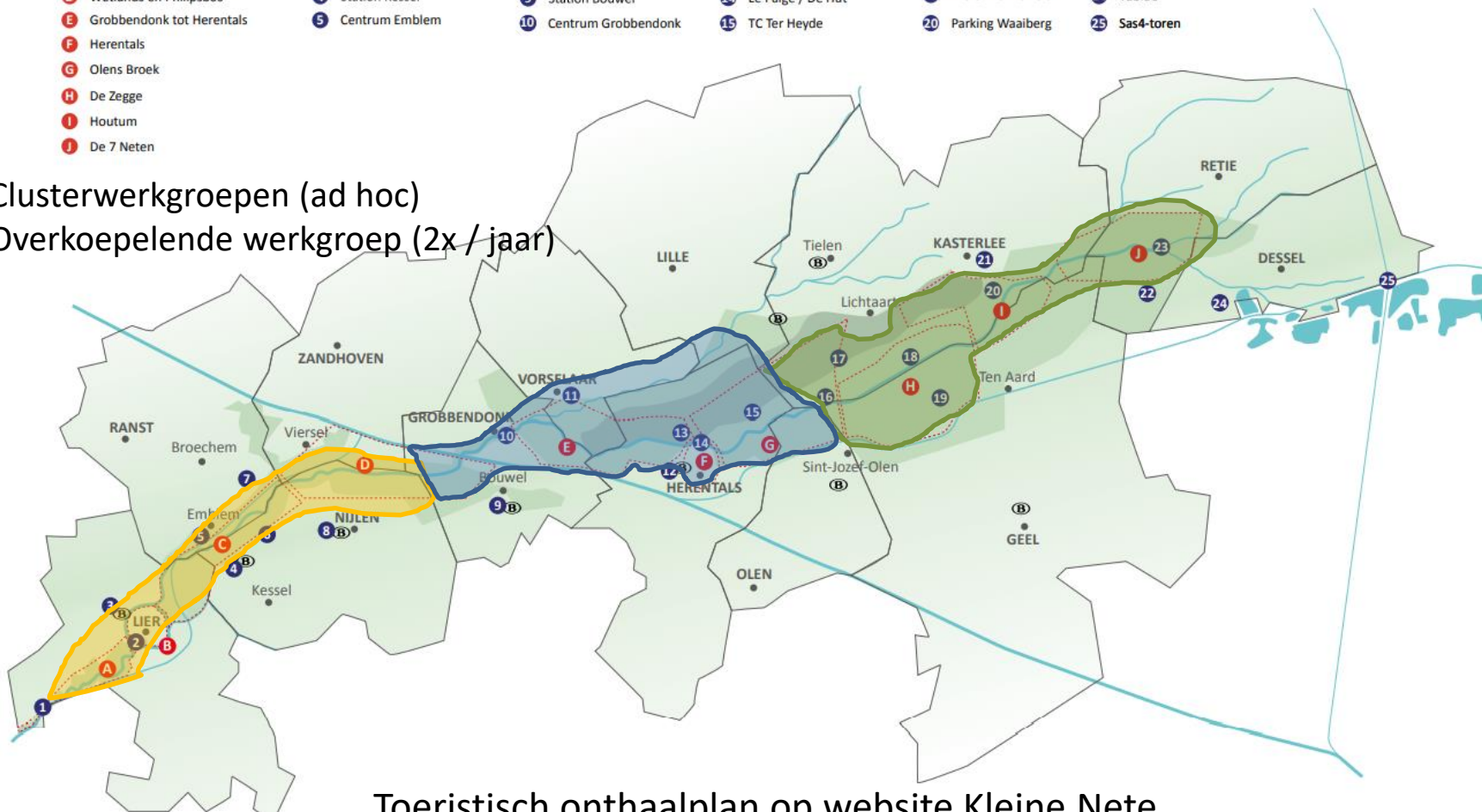
BELEEFZONES

- A Pallieterland
- B Lier
- C Natte natuur Lier tot Mol-ter-Nete
- D Wetlands en Philipbos
- E Grobbendonk tot Herentals
- F Herentals
- G Olens Broek
- H De Zegge
- I Houtum
- J De 7 Neten

TOEGANGEN

- | | | | | |
|---------------------------|--------------------------|----------------------|----------------------|------------------------|
| 1 PIME | 6 Parking Kesselse Heide | 11 Centrum Vorselaar | 16 Korte Heide | 21 Centrum Kasterlee |
| 2 Stadspark Lier + De Mol | 7 Parking Campus Vesta | 12 Station Herentals | 17 Floreal Kempen | 22 Parking Prinsenpark |
| 3 Station Lier | 8 Station Nijlen | 13 Parking Netepark | 18 Ark van Noë | 23 Watermolen Retie |
| 4 Station Kessel | 9 Station Bouwel | 14 Le Paige / De Hut | 19 Molen van 't Veld | 24 Tabloos |
| 5 Centrum Emblem | 10 Centrum Grobbendonk | 15 TC Ter Heyde | 20 Parking Waaiberg | 25 Sas4-toren |

- 3 Clusterwerkgroepen (ad hoc)
- 1 Overkoepelende werkgroep (2x / jaar)



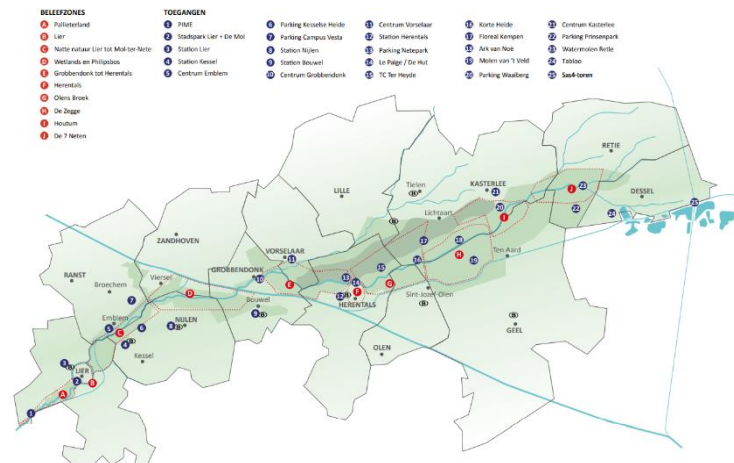
Toeristisch onthaalplan op website Kleine Nete

<https://dekleinenete.be/uncategorized/nieuw-toeristisch-onthaalplan-voor-kleine-nete/>

KP ontsluiten en verbinden

- Oproep toerisme Vlaanderen, focus natuur
 - € 3,6M in totaal, vermoedelijk 40% cofinanciering
 - Oproep vermoedelijk **tweede helft april**, indienen voorstellen uiterlijk 2 maanden later
 - **Focus** op belevingsvolle pleisterplaatsen, multifunctionele servicepunten voor wandelen, inrichten onthaalpunten bij de boer, ontwikkelen van recreatieve vaarroutes
 - **4 pijlers:** vergroening, duurzaamheid, digitalisering, bewuster reizen

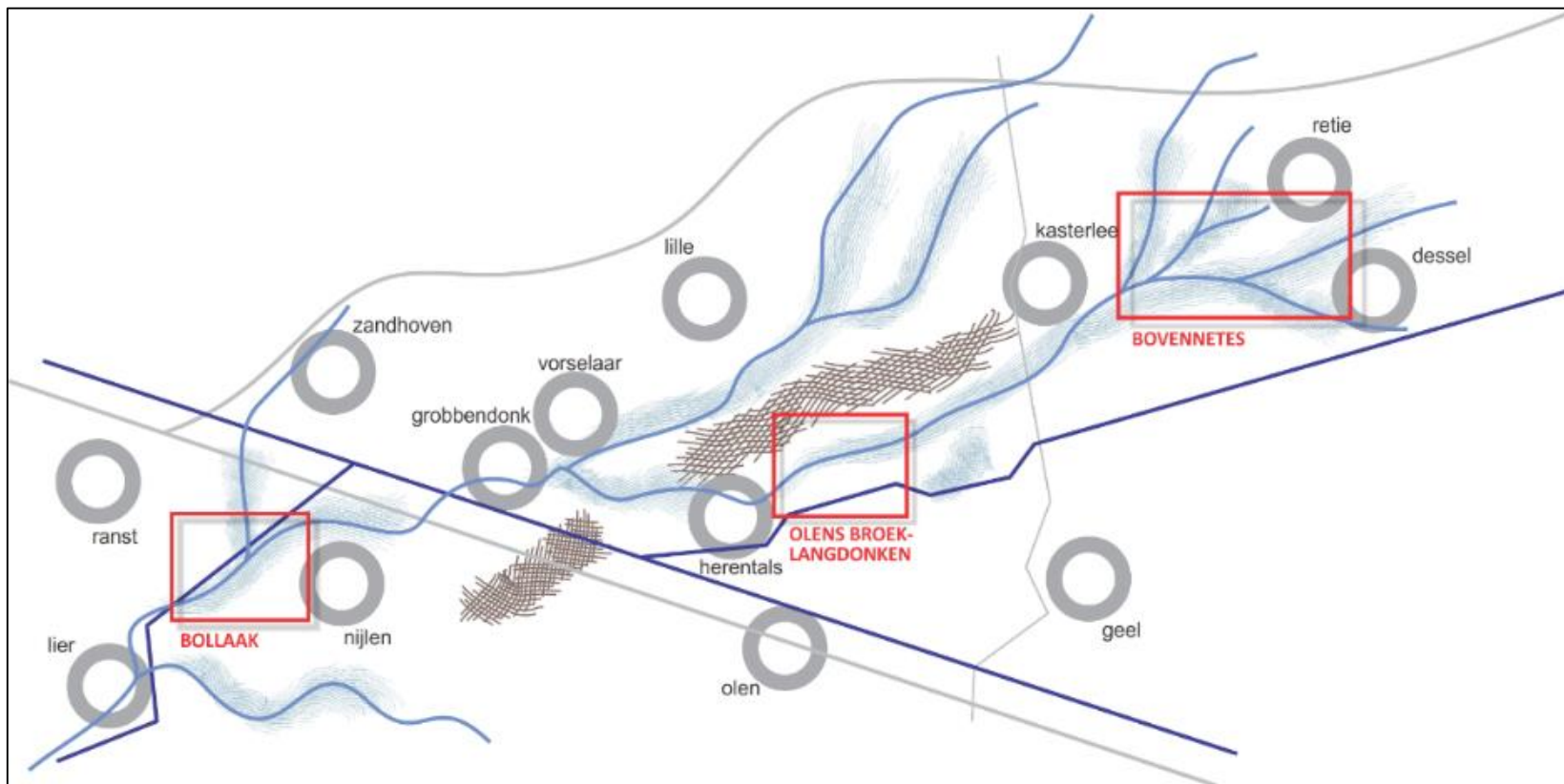
➤ **Werkgroep: save the date donderdag 5 mei!! (uitnodiging volgt)**



➤ Landschapsbiografie en –visie Kempense Heuvelrug

<https://rlkgn.be/landschapsvisie-toeristisch-ontwikkelingsplan-kempense-heuvelrug>





Bollaak

- Handhavingstraject
- Site Goormans

Olens broek

- Bodemonderzoek
- Kneutersloop
- Hermeandering
- Kleine nete

Bovennetes

- Handhavingstraject
- Natte natuurkern
- De Collateur

5 voorstellen ingediend, 4 goedgekeurd

■ 2019

- **Lier:** perceel ifv Pallieterland (€ 19.600)
- **Grobbendonk:** Kasteelhoeve en omliggende broekbossen (€ 217.000)

■ 2020

- **Lier:** perceel ifv Pallieterland (€ 44.000)
- **Vorselaar:** percelen ifv ontsluiting gebied (€45.000)
- **Herentals.** Percelen ifv boscompensatie en creëren van stadsrandbos (€ 174.400) -> afgekeurd

Doel: Ondersteuning van lokale besturen of partners bij aankoop van strategische gronden of constructies die bijdragen aan realisatie van de visie over het gebied

Totaal budget: €500.000

1 voorstel ingediend

- **Herentals:** site Koetshuis/Le Paige (max €250.000)
 - Realisatie onthaalpoort
 - Groenblauwe dooradering binnenstedelijk gebied

▪ **Openstaand saldo: € 250.000**

-> voorstellen welkom!

Nieuwe oproepen

- [Blue Deal](#)
 - PSN 2022
 - Lokale gebiedsdeals droogte (zie later)
 - ...
- [Niet-productieve investeringssteun](#) voor landbouwers
- [PDPO](#)

Geplande oproepen

- Natuur in je buurt
- **Blue Deal**
 - Groenblauwe parels
 - Pré-ecoregelingen voor landbouwers
- [Toerisme Vlaanderen](#) – relance oproep voor natuur (zie eerder)
- ...

Toekenning subsidies

- Groenblauwe dooradering in de bebouwde ruimte?
- WLS2.0 (zie eerder)



**de
kleine
nete**

Blue Deal / Klimaatfonds



Blue Deal Beleidsdomein Omgeving

► Zes projecten

Nummer	Projectnaam	Trekker	Budget mio €
VV024	Groenblauwe infrastructuur - open ruimte	VLM	40
VV031	Groenblauwe infrastructuur - bebouwde ruimte	dOMG	20
VV032	Innovatieve projecten circulair watergebruik en slimme meetnetten en datasystemen	VMM	45
VV034	Vlaggenschipprojecten natuurgebaseerde oplossingen	dOMG	23
VV035	Groenblauwe infrastructuur – waterlopen	VMM	30
VV036	Natte natuur	ANB	100
		totaal	258



Blue Deal

De strijd tegen droogte en waterschaarste



VV024 Groenblauwe infrastructuur – open ruimte

▶ Vier lijnen 40 mio euro

- Water-Land-Schap 2.0
- Extra maatregelen in lopende inrichtingsprojecten
- Gronden bank Blue Deal
- Gebiedsfondsen voor lokale gebiedscoalities voor (lokale) maatregelen versterking watersysteem

▶ Toepassing in Kleine Nete

	Totaal Budget	Mogelijke inzet binnen Kleine Nete
Water-Land-Schap 2.0	15 mio euro	0,72 mio euro Aanvraag Beek-Boer-Bodem 2.0 – valleibreed
Extra maatregelen lopende inrichtingsprojecten	5 mio euro	0,1 mio euro Extra in natuurinrichtingsproject Graafweide-Schupleer
Grondenbank	10 mio euro	5 mio euro (?) grondverwervingen ifv rivierherstel, natte natuur, signaalgebieden... (reeds 20 ha verworven!)
Gebiedsfonds lokale gebiedscoalitie	10 mio euro	1 mio euro Gebiedsfonds lokale coalitie Kleine Nete: projecten ontharding/natte natuur/groenblauwe dooradering uit klimaatprogramma's strategisch project door lokale partners



VV024 Groenblauwe infrastructuur – open ruimte

► Lokale Gebiedsdeals Droogte

→ Oproep gelanceerd op 10/2/2022 via <https://omgeving.vlaanderen.be/lokale-gebiedsdeals-droogte>

→ Wie?

→ bestaande samenwerkingsverbanden zoals Kleine Nete

→ uitvoering van deelprojecten door lokale overheden, verenigingen, intercommunales, private organisaties, particulieren

→ Subsidie?

→ pakket van 1 mio euro (tot max. 2 mio euro) (max. 2 kandidaturen per gebied, dus twee aanvragen mogelijk)

→ principe cofinanciering > subsidie is hefboom, dus eigen aandeel partners is essentieel (geen andere Vlaamse subsidie!)

→ max. 80% van de totale uitvoeringskost (dus min. 20% eigen aandeel)

- 80% subsidie voor werken incl. aankoop materiaal
- 50% subsidie voor vergoedingen aan particulieren
- 50% subsidie voor grondverwervingen
- 50% subsidie voor studies (+studies max. 10% van de projectbegroting)

→ realisatie binnen 3,5 jaar

→ Procedure?

→ kandidaat stellen via interesseformulier tegen 31/3

→ na selectie, opmaak programma gebiedsdeal tegen 30/9

<https://omgeving.vlaanderen.be/sites/default/files/atoms/files/Reglement%20Lokale%20Gebiedsdeals%20Droogte%20FINAL.pdf>



Blue Deal

De strijd tegen droogte en waterschaarste



VV024 Groenblauwe infrastructuur – open ruimte

► Lokale Gebiedsdeals Droogte

→ Intesesseformulier

- omschrijving van de droogteproblematiek in het gebied
- wijze waarop ruimtelijk proces visie en oplossingen aanreikt
- beoogde strategie en gekozen focus om watersysteem in samenhang te versterken
- minstens drie voorbeelden van complexere lokale realisaties waaraan gedacht wordt om strategie waar te maken
- realiseerbaarheid binnen vooropgestelde termijn
- rol van de projecten in versterken samenwerking en facilitering ruimtelijk proces

→ Welke projecten?

- inzetten op doelen integraal waterbeleid en Bleu Deal: herstel oppervlakte- en grondwatersystemen, verhogen infiltratie, terugdringen erosie, waterschaarste en overstromingsrisico's.
- bijdragen aan leefomgevingskwaliteit: robuust watersysteem, kwaliteitsvol landschap, samenhangend groenblauw netwerk
- veerkracht en klimaatrobuustheid watersysteem vergroten
- complexiteit die mogelijkheden reguliere subsidiemogelijkheden overstijgt: bv. bebouwde omgeving omzetten naar open ruimte

<https://omgeving.vlaanderen.be/sites/default/files/atoms/files/Reglement%20Lokale%20Gebiedsdeals%20Droogte%20FINAL.pdf>



Blue Deal

De strijd tegen droogte en waterschaarste



VV024 Groenblauwe infrastructuur – open ruimte

► Lokale Gebiedsdeals Droogte

→ Kansen voor Kleine Nete?

- Aantal strategische acties selecteren binnen klimaatprogramma droogte
- Bv. 10 acties van 100.000 euro subsidie (=projectbegroting 125.000 euro)
- mogelijkheid om 10 reserveacties voor een tweede mio euro subsidie (>voor geval niet genoeg goede andere kandidaten)

→ To do's

- invullen interesseformulier > coördinatie vanuit klimaatprogramma droogte
- voorleggen en agenderen voor principiële goedkeuring kandidaatstelling op OC van 23 februari
- alle coalitiepartners moeten interesseformulier of steunbrief ondertekenen
- **indienen tegen 31 maart 2022**

<https://omgeving.vlaanderen.be/sites/default/files/atoms/files/Reglement%20Lokale%20Gebiedsdeals%20Droogte%20FINAL.pdf>



Blue Deal

De strijd tegen droogte en waterschaarste



VV031 Groenblauwe infrastructuur – bebouwde ruimte

▶ oproep projecten groenblauwe dooradering in de bebouwde ruimte voor steden/gemeenten

- traject met 15 voorbeeld-steden/gemeenten voor beleid groenblauwe dooradering en klimaatadaptatie (+ uitvoeringsprogramma # projecten) (ambassadeurgemeenten)
 - <https://omgeving.vlaanderen.be/groenblauwe-dooradering-in-de-bebouwde-ruimte>
 - mogelijkheid voor alle (individuele) lokale besturen in Vlaanderen
 - geen gebiedscoalitie nodig, maar uiteraard ook open voor Kleine Nete-gemeenten
-
- indienen kon tot 1 oktober 2021
 - drie kandidaten vanuit Kleine Nete: Lier, Vorselaar, Herentals
 - dossier bij inspectie financiën, beslissing VR op korte termijn verwacht



Blue Deal

De strijd tegen droogte en waterschaarste



VV034 Vlaggenschipprojecten natuurgebaseerde oplossingen

- ▶ **Vier vlaggenschipprojecten geselecteerd voor 23 mio euro**
 - Rivierherstel Leievallei
 - Duinencomplex Kust
 - Brongebied Zwarte Beek
 - **Vallei van de Kleine Nete**

- ▶ **Cofinanciering (75%) van hefboomprojecten binnen (bestaande) gebiedswerking**
 - Extra impuls voor realisaties in focusgebieden met bovenlokaal belang
 - In principe 5,75 mio euro voor subsidies van investeringen in vallei Kleine Nete
 - Ad hoc cofinancieringsprojecten via Departement Omgeving (75% subsidie), telkens voor goedkeuring voor te leggen aan minister of Vlaamse Regering
 - Middelen opvraagbaar, vast te leggen in 2021 en 2022 (VAK), uit te geven in 2022-2023-2024 (VEK)
 - Complementair aan de rechtstreekse investeringen vanuit ANB (VV036) en VMM (VV035)

- ▶ **Rechtstreekse investeringen door VLM/VMM/ANB**



Blue Deal

De strijd tegen droogte en waterschaarste



VV034 Vlaggenschipprojecten natuurgebaseerde oplossingen

► Eerste voorstel besteding Budget vlaggenschipproject Kleine Nete **5,75 mio euro**

Project	Voorstel trekker/aanbesteder	Budget
<u>Project 'De Grote Opkuis'</u> : sloop, sanering en herstel bebouwde/verontreinigde/opgehoogde sites in vallei Kleine Nete Grobbendonk-Lier. Eén aanbesteding, werken op terreinen ANB/VMM/DVW/gemeenten/Natuurpunt	VMM	2 mio euro (raming)
<u>Project Bruggenbeemd: Kleine Nete door Herentals</u> : aankoop gronden signaalgebied Olympiadelaan (ca. 7 ha woon- en woonuitbreidingsgebied) i.f.v. rivierherstel/hermeandering (door VMM) en realisatie randstedelijke natuurkern	ANB	2,55 mio euro (raming)
<u>Project Versnelling Grondverwervingen</u> i.f.v. realisatie natuurruilgronden voor projecten rivierherstel + Natura 2000 (faciliteren grondenbank via inzet instrumenten wijkersstimulus + eigenaarstoelag) (cfr. aanpak Sigmoplan)	VLM	1,2 mio euro (raming)



Blue Deal

De strijd tegen droogte en waterschaarste



Naast Blue Deal, ook klimaatfonds inzetten voor natte natuur

<https://www.energiesparen.be/vlaams-klimaatfonds>

► Vlaams Klimaatfonds

- een organiek begrotingsfonds voor de financiering van het Vlaams klimaatbeleid
- fonds gevoed met veilingopbrengsten uit EU Emission Trading System (ETS) die naar Vlaanderen vloeien
- Beslissing VR 29 oktober 2021: nieuwe versie van het bestedingskader afgesproken

- voorstel vanuit Departement Omgeving gehonoreerd
 - 10 mio euro voor “PAS herstelprojecten” (LULUCF= Land Use, Land Use Change & Forestry)
 - naast brongerichte stikstofbeperkende maatregelen ook inzetten op natte natuur: herstel wetlands en moerassen, tegengaan verdroging veengebieden als koolstofopslagplaatsen
 - 10 mio voor vlaggenschipprojecten Zwarte Beek en Kleine Nete = 5 mio voor Kleine Nete gereserveerd
 - concreet te maken in 2022
 - aantonen van het LULUCF broekasgasreductiepotentieel > vraag INBO-advies
 - inzetten voor grondverwervingen of realisatie vastgestelde Natura 2000-doelen Kleine Nete:

Vlaggenschipproject Kleine Nete: Via de voorziene bijkomende middelen Vlaams Klimaatfonds zal binnen het Blue Deal-vlaggenschipproject ingezet worden op het herstel- en de ontwikkeling van de natte natuurkernen en veengebieden in de vallei van de Kleine Nete zoals voorzien binnen de Europese Natuurdoelen (150 ha Witte, Zwarte en Desselse Nete, 300 ha De Zegge-Mosselgoren, 150 ha Olens Broek, 150 ha Graafweide-Schupleer, 300 ha Benedenloop Kleine Nete).

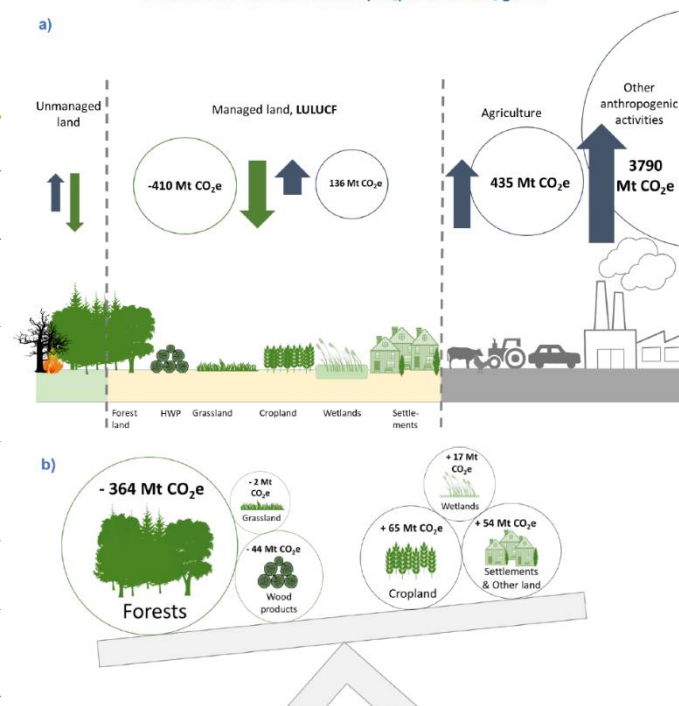


Table 3-1: Overview of potential mitigation options and assumptions relevant for potential

Pools	Mitigation option	Examples of measures	Assumptions relevant for potential
Forest biomass and soils	Increase forest area	Afforestation of cropland/grassland	Assumption on availability of land and previous carbon stocks on the land to be afforested.
	Conserve carbon stocks in forests	Reduction of deforestation emissions	The maximum potential that can be avoided are current emissions from deforestation. Assumption on the time horizon and effectiveness of deforestation reduction.
Wood products	Restore carbon stocks in forests	Reduce harvest intensity/increase target diameters Increase dead wood	Potential depends on how close countries are already to the maximum level of wood harvest. The theoretical potential can be very high. However, trade-offs regarding reduced wood harvest need to be considered.
	Increase carbon storage in wood products	Increase lifetime of wood products/ share of long-lived products Increase cascade use of wood	Increased wood production has impacts on the forest sink that are often not considered. Options should therefore target more efficient use of wood and increasing lifetime of products. The additional storage potential in wood products is rather medium- to long-term. Net effects of increased cascade use of wood can be limited if temporarily reduced availability of biomass for energy needs to be compensated by increased biomass production or imports.
Mineral soils	Maintain and enhance carbon in mineral agricultural soils	Increase humus content of soils Reduce soil management intensity	The maximum potential that can be avoided are current emissions from grassland conversion. Assumption on land use dynamics and competition with alternative land uses to grassland.
	Expand agroforestry coverage	Introducing trees and hedges into agricultural land	Maximum potential includes cropland and grassland area where such measures have not yet been implemented. Specific mitigation potential per unit area is relatively low, but measures can improve biodiversity and increase landscape resilience
Organic soils	Conserve carbon in organic soils and restore wetlands	Rewetting of cropland/grassland on organic soils Abandoning peat extraction	The maximum potential that can be avoided are current emissions from organic soils. Assumption on land availability for rewetting and water level that can be achieved.

Source: own compilation

Figure 3-1: Net emissions and removals for the EU27+UK in 2018 a) for the entire economy and b) within the LULUCF sector shown in CO₂e, including emissions from carbon dioxide (CO₂) and non-CO₂ gases.



Source: own compilation based on UNFCCC data for EU reported in 2020. Other anthropogenic activities include energy, industrial processes and product use, and waste.



**de
kleine
nete**

GRUP Kleine Nete en Aa



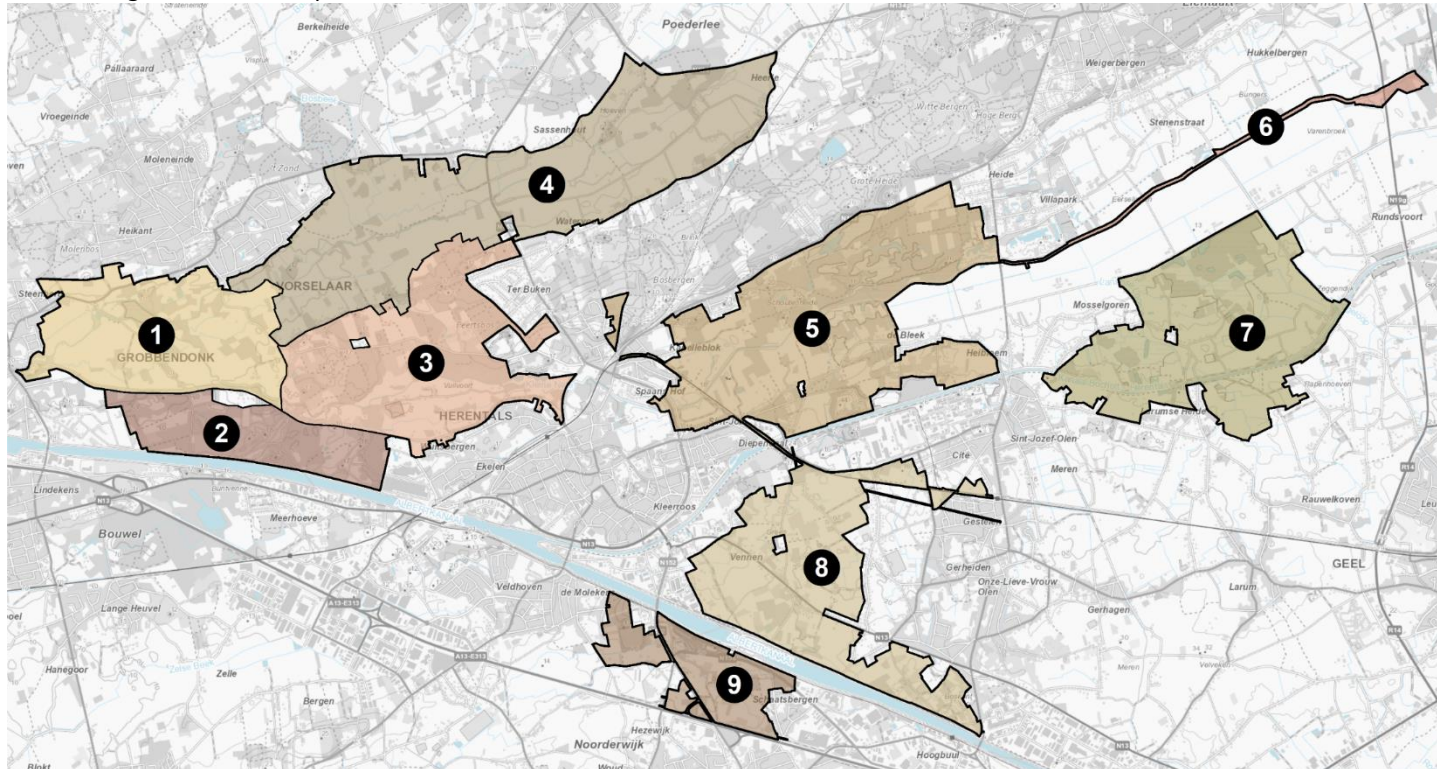
Gewestelijke RUP-processen

► RUP Kleine Nete en Aa van Kasterlee tot Grobbendonk

- plenaire vergadering voorontwerp 5 oktober 2021
- voorstel ontwerp RUP afgewerkt, toelichting op OC 23/2
- daarna naar minister met vraag om voorlopige vaststelling ontwerp te agenderen op VR
- indien VR beslist in maart/april > openbaar onderzoek mei-juni
- opmaak definitief plan: najaar 2022
- definitieve vaststelling: eind 2022

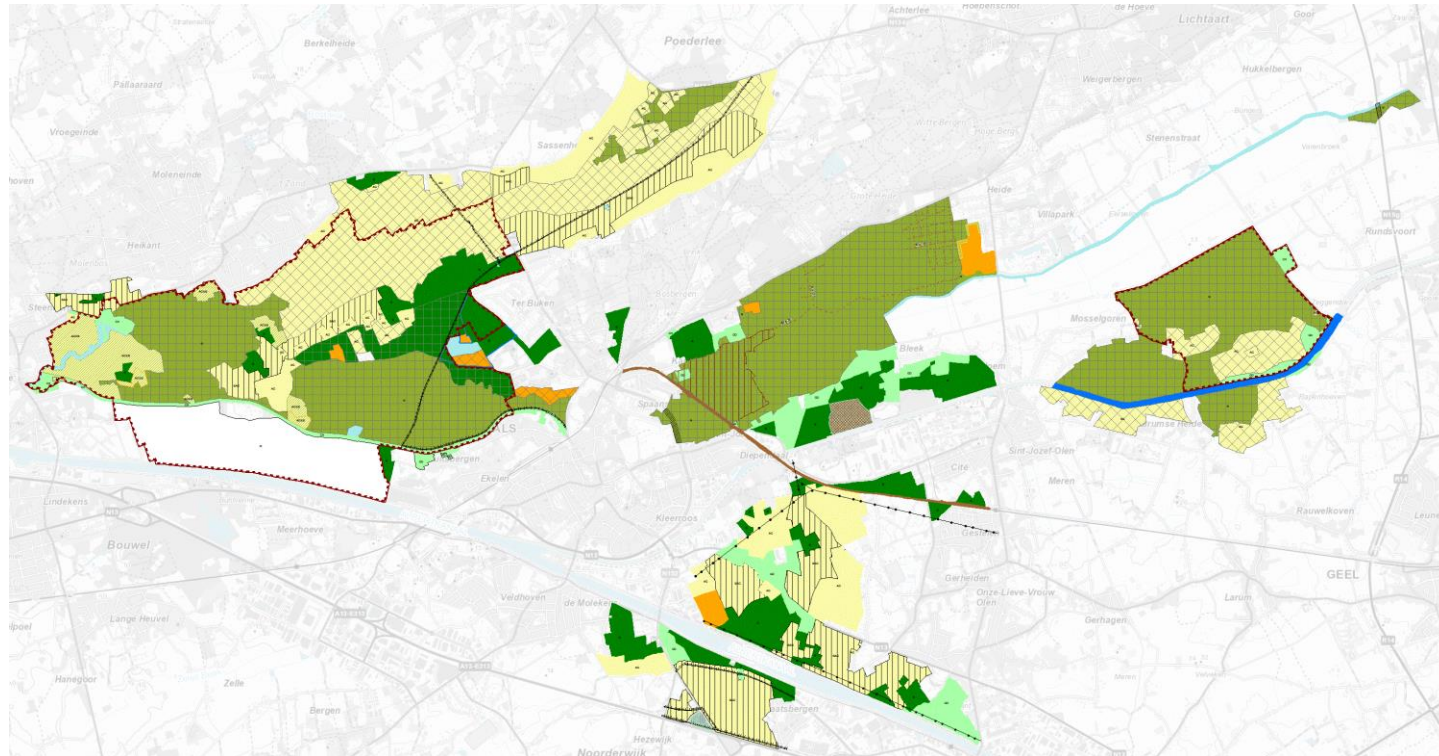


Deelgebieden ontwerp RUP





Grafisch plan ontwerp RUP





Gewestelijke RUP-processen

▶ RUP Mondingsgebied Grote Nete

- scopingnota bespreken op planteam op 21/2/22
- daarna start opmaak plan-MER + voorontwerp RUP i.f.v. plenaire vergadering najaar 2022

▶ RUP Benedennete Lier

- ontwerpstartnota bespreken naar planteam op 21/2/22
- daarna overmaken aan minister i.f.v. goedkeuren door VR maart-april
- na goedkeuring: organisatie publieke consultatie mei-juni



**de
kleine
nete**

Rapportage Vlaamse Regering

Grondverwerving vallei Kleine Nete

- ▶ **Omgeving Zegge**

Taakstelling VLM grondverwerving

- ▶ Binnen de Zegge heeft de VLM een opdracht om “een bewarend grondbeleid te voeren in en rond het SBZ de Zegge, en om in en rond SBZ de Zegge in te gaan op aankoopopportunities.
- ▶ Daarnaast heeft de VLM heeft een (historische) eigendom van 50ha 70a 34ca
- ▶ In 2021 kocht VLM
 - 20 ha grond.
 - 3,7 ha hoeve met grond



**de
kleine
nete**

Varia



Vlaanderen
is natuur

Natuurinrichting

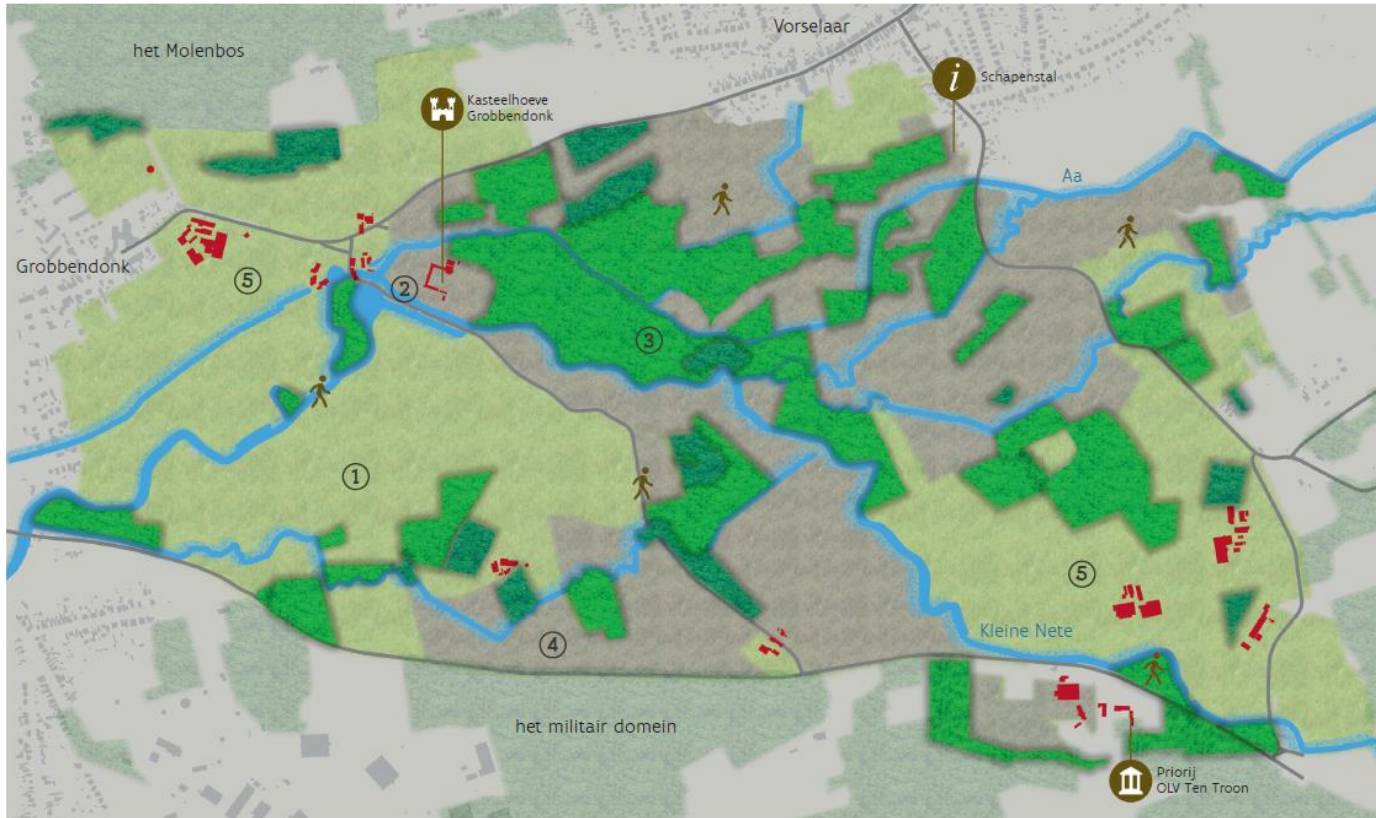
Graafweide Schupleer

AGENTSCHAP
NATUUR & BOS

Blauwgrasland

VLAAMSE
LAND
MAATSCHAPPIJ

toekomstbeeld



LEGENDE

- natte en droge bossen
- natuurgebied met mozaïek van biotopen met graslanden en ruigtes
- landbouwgebied
- verharde weg

Goedkeuring maatregelen en modaliteiten (projectrapport)

Openbaar onderzoek: 1-31 oktober 2021

Overzicht:

- ▶ 41 bemerkingen ontvangen waarvan:
 - 35 vragen/suggesties/opmerkingen
 - 6 bezwaren
- ▶ Alle indieners krijgen een antwoord en worden op de hoogte gehouden van ondernomen acties indien relevant.
- ▶ bezwaar over pleziervaart op de Aa en de Kleine Nete -> doorgeven aan de juiste instanties

Goedkeuring maatregelen en modaliteiten (projectrapport)

Indienen Maatregelen en Modaliteiten bij Minister: februari 2022

Goedkeuring maatregelen en modaliteiten: voorjaar – zomer 2022

Budget natuurinrichting: 4.800.000 € -> ± 80% voor realisatie IHD

- Infrastructuur- en kavelwerken
- Aanpassingen aan wegen en wegenpatroon
- tijdelijk beperkingen opleggen aan het genot van onroerende goederen tijdens de uitvoering van het project
- Waterhuishoudwerken
- Grondwerken
- Uitbouw natuureducatieve voorzieningen
- erfdienstbaarheden vestigen of afschaffen
- Studies
- monitoring



Grondverwerving: ± 2 miljoen euro



Opstartende studies en voorbereiding aanplantactie

Opstart vitaliteitsstudie dreven

- **Wat?** Onderzoek naar vitaliteit van
 - beukendreef op Watermolenweg
 - beukendreef aan Kremersgat (enkel zuidelijk gelegen beuken)
 - esdoorndreef aan Korentenbossen
- **Waarom?**
 - Om te zien of er maatregelen dienen getroffen te worden om deze bomen te kunnen behouden
- **Wanneer?**
 - opstart januari 2022, onderzoeksperiode mei 2022, oplevering september 2022, toelichting okt-nov 2022
- **Wie?**
 - Krinkels NV - boomonderzoek

Studie waterconservering

- **Wat?**
 - Landbouwers binnen Graafweide komen in aanmerking om bedrijfsadvies te krijgen over waterconservering
 - Ook de plaatsing van eventuele maatregelen hoort hierbij.
- **Financiering** via Blue Deal.
- **Wanneer?**
 - Gestart in oktober 2021
- **Stand van zaken**
 - In Graafweide-Schupleer waren er 3 geïnteresseerden

Bedrijfsbezoeken tot februari, daarna worden de adviezen opgesteld

- Toelichting hiervan eind 2022
- In 2023 wordt een aanbesteding gedaan om deze maatregelen uit te voeren

Vorbereiding aanplantactie 2022

- **Wat?**
 - Aanplant en herstel KLE op VLM-gronden
- **Stand van zaken?**
 - Momenteel wordt detailplan opgesteld
 - Overleg met OE, VMM en gebruikers
- **Wanneer?**
 - Aanplantactie in oktober 2022

