



# AFBAKENING GEBIEDEN NATUURLIJKE EN AGRARISCHE STRUCTUUR REGIO NETELAND



## graafweide-schupleer

gebiedsgericht overleg 25 oktober 2013

doel overleg

- terugkoppeling verwerking resultaten workshop 10 juni 2013
- presenteren ‘voorkeurscenario’ vanuit RUP-team
  - motivering keuzes
  - toetsing aan doelen SBZ-H
  - bespreking impact bestemmingswijzigingen op landbouw
  - marges voor verdere verfijning/bijsturing
- aangeven vervolgtraject
  - tussentijdse besluitvorming voorkeurscenario
  - opmaak plan van aanpak
    - fasering
    - in te zetten instrumenten voor realisatie bestemmingen
    - flankerend beleid



## graafweide-schupleer

### planningsopgave

beslissing Vlaamse Regering 20 juli 2012 als kader

“De Vlaamse Regering beslist:

- de compromisvoorstellen voor de AOG's Grobbendonk en De Zegge te onderschrijven en de realisatie ervan mogelijk te maken via de nodige bestemmingswijzigingen in een gewestelijk ruimtelijk uitvoeringsplan en tegelijk de uitgangspunten van het ontwerp S-IHD-rapport m.b.t. de realisatie van een natte natuurkern van ca. 150 ha (waarvan 100 ha huidig agrarisch gebied) in het gebied Graafweide-Schupleer principieel te onderschrijven en de realisatie van deze doelstelling mogelijk te maken via de nodige bestemmingswijzigingen naar natuurgebied in het gewestelijk ruimtelijk uitvoeringsplan. Samen met de voorlopige vaststelling van het ontwerp van ruimtelijk uitvoeringsplan zal, voor wat Graafweide-Schupleer betreft, een concreet plan van aanpak goedgekeurd worden dat aangeeft op welke wijze, met welke fasering en met welke instrumenten deze doelstellingen gerealiseerd kunnen worden.
- de definitief aangeduide ankerplaats ‘Samenvloeiingsgebied van Kleine Nete en Aa met de westelijke uitlopers van de Kempische Heuvelrug’ op te nemen als erfgoedlandschap in een gewestelijk ruimtelijk uitvoeringsplan.”



## graafweide-schupleer

### planningsopgave

gebiedsspecifieke instandhoudingsdoelstellingen SBZ-H “na kalibratie”

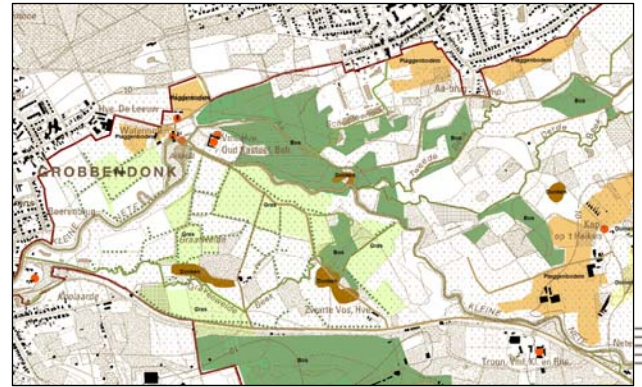
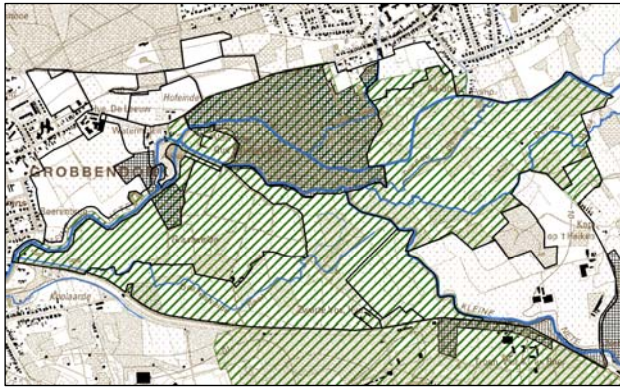
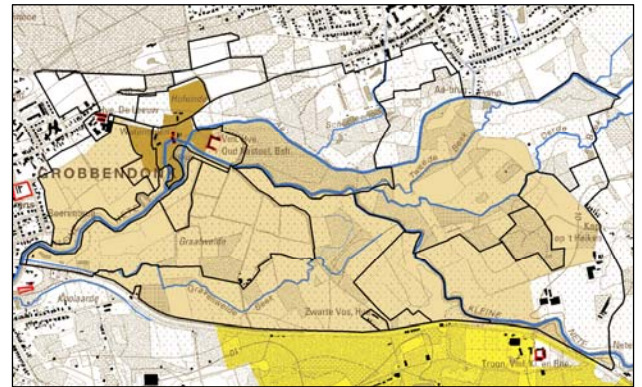
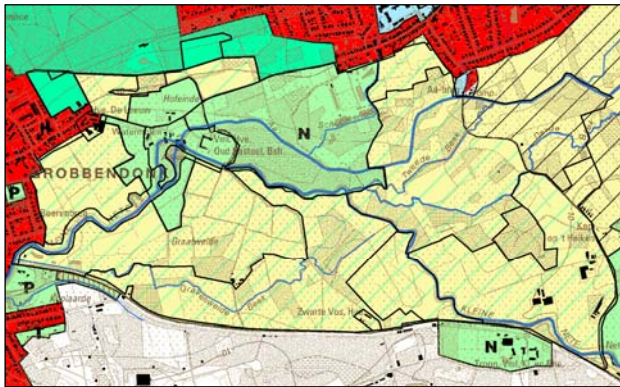
- “natte natuurkern van ca. 150 ha”
- realisatie van rivier- en beekhabitats (3260) in het bekenstelsel van Kleine Nete, Aa, Gravenweidebeek, Tweede en Derde Beek;
- realisatie van 94 ha bijkomende landhabitats:
  - 1 ha bijkomend mineraalarm overgangsveen (habitattype 7140\_meso);
  - 9 ha bijkomende veldrusgraslanden (habitattype 6410\_ve);
  - 20 ha bijkomende voedselrijke alluviale ruigtes (habitattype 6430\_hf);
  - realisatie van 52 ha bijkomend mesotroof elzenbroekbos (habitattyp 91E0\_meso);
  - realisatie van 12 ha bijkomend laaggelegen schraal hooiland (habitattype 6510\_hua)



## graafweide-schupleer

analyse juridische toestand

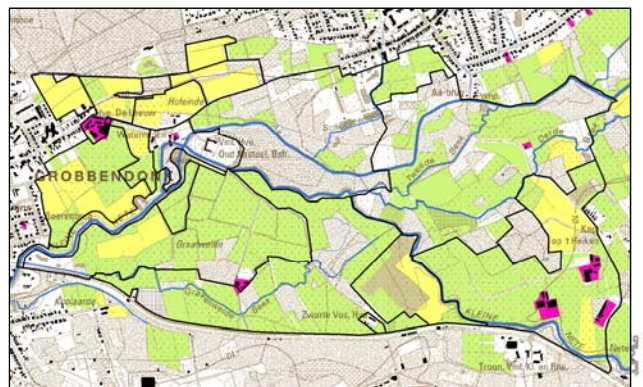
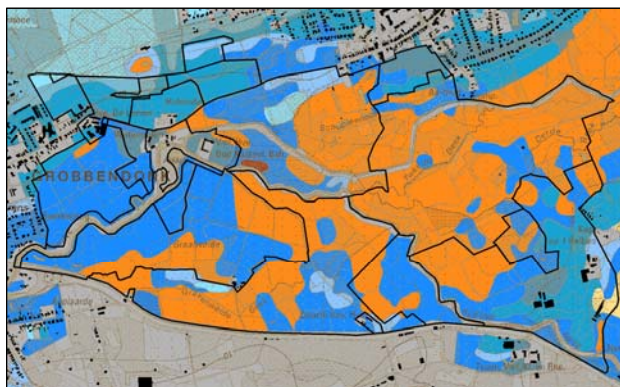
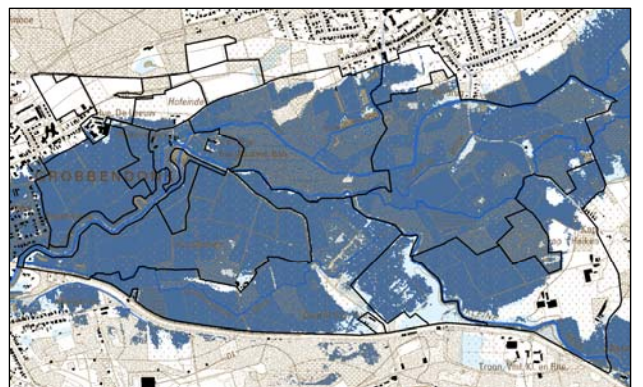
gewestplan / VEN + SBZ-H / beschermd erfgoed / ankerplaats



## graafweide-schupleer

analyse fysisch-morfologische structuren

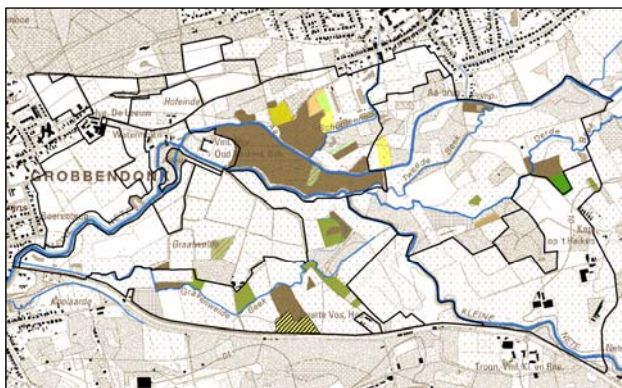
hoogteligging / bodem / overstromingsgevoeligheid / landbouwgebruik



## graafweide-schupleer

analyse bestaande natuur- en boshabitats

biologische waardering / habitats / boskartering



## graafweide-schupleer

naar voorkeursscenario...

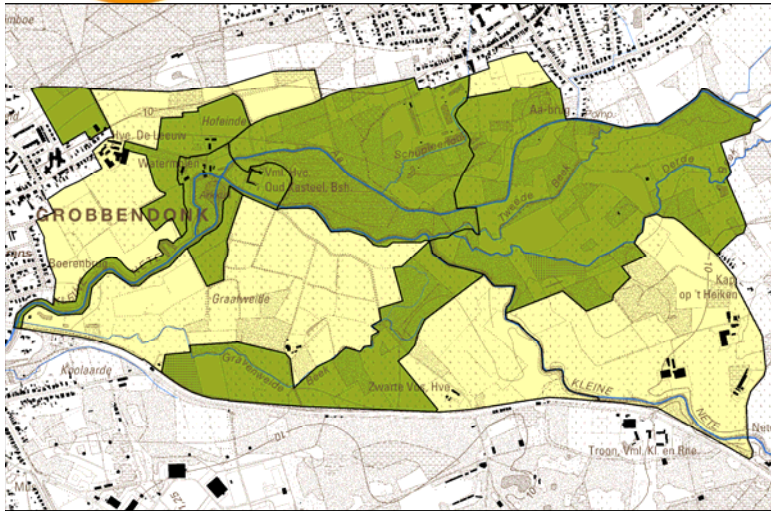
uitgangspunten voorkeursscenario

- alle doelen voor landhabitats SBZ-H binnen 'natuurgebied', geen doelen in agrarisch gebied
- één aaneengesloten natuurgebied o.w.v. fysische en hydrologische samenhang; netto 100 ha extra natuurgebied t.o.v. gewestplan.
- doorvoeren planologische ruil landbouw-bos/natuur waar mogelijk/nuttig; bestaande bossen buiten SBZ in bosgebied
- AOG en vistrap in 'gebied voor openbaar nut'
- kasteel- en molensite in 'gemengd openruimtegebied met cultuurhistorische waarde'
- gevraagde grensaanpassingen i.f.v. behoud agrarische bestemmingen en bestaand landbouwgebruik aan de randen waar mogelijk



# graafweide-schupleer

## evolutie scenario's



scenario 1 workshop (juni 2013)

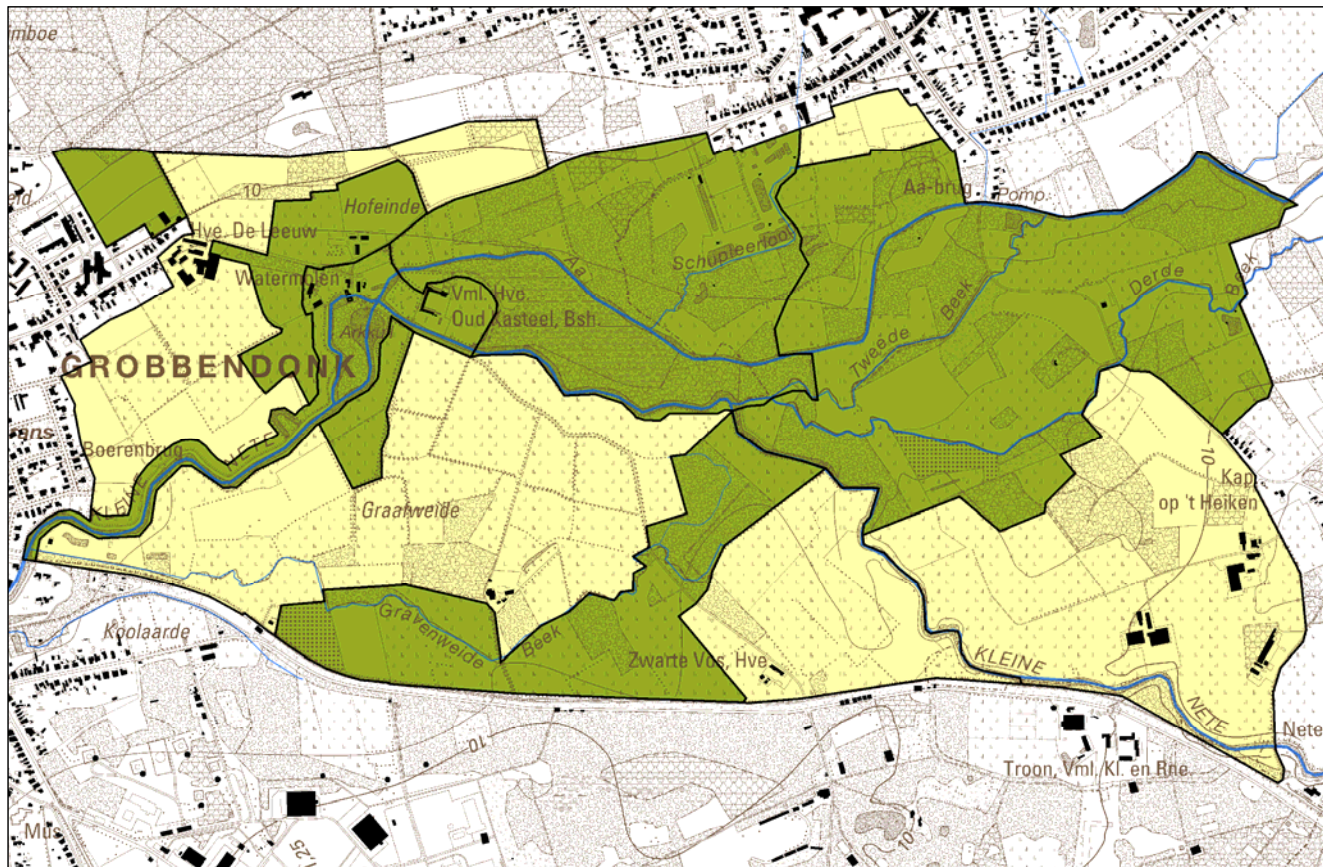


voorkeursscenario (oktober 2013)



# graafweide-schupleer

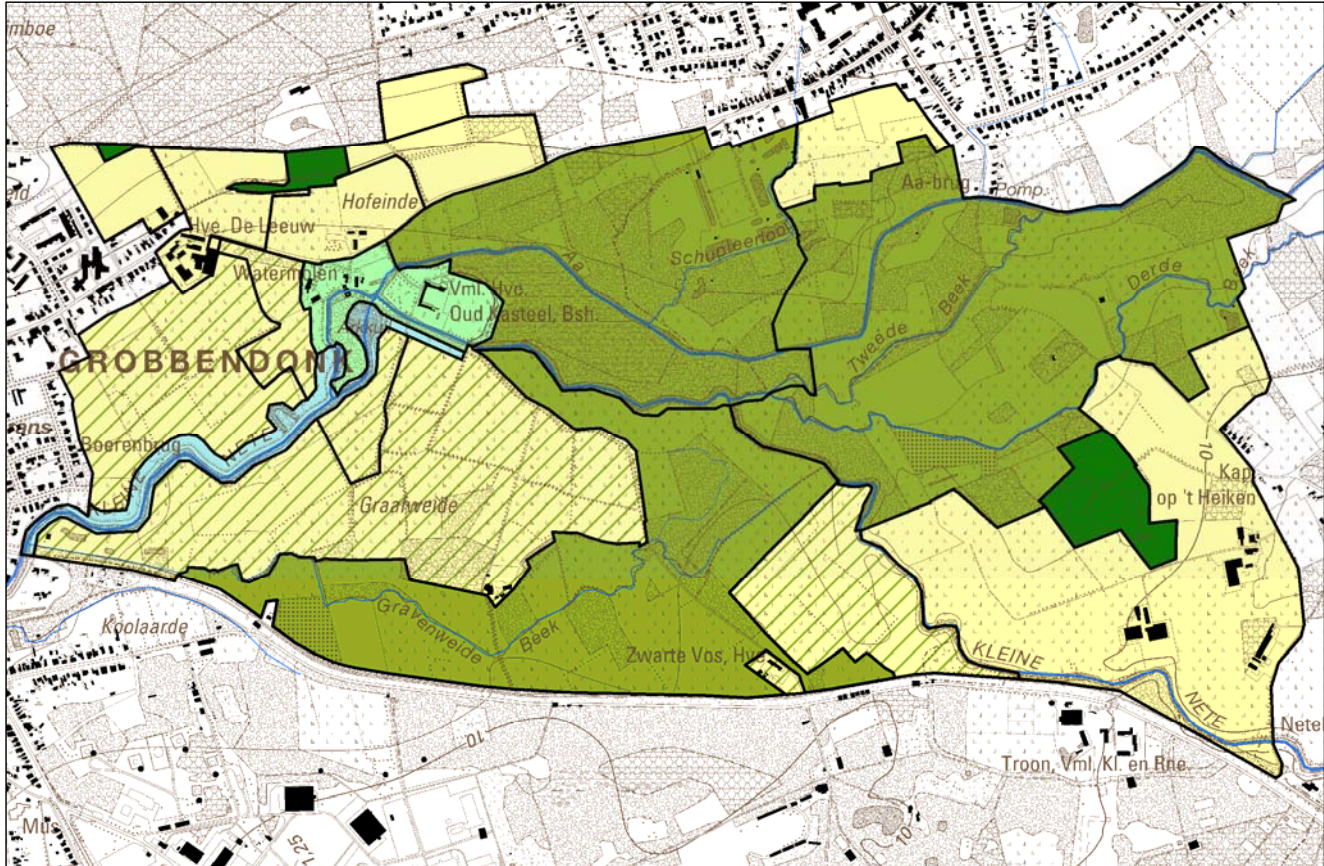
## scenario 1 workshop juni 2013





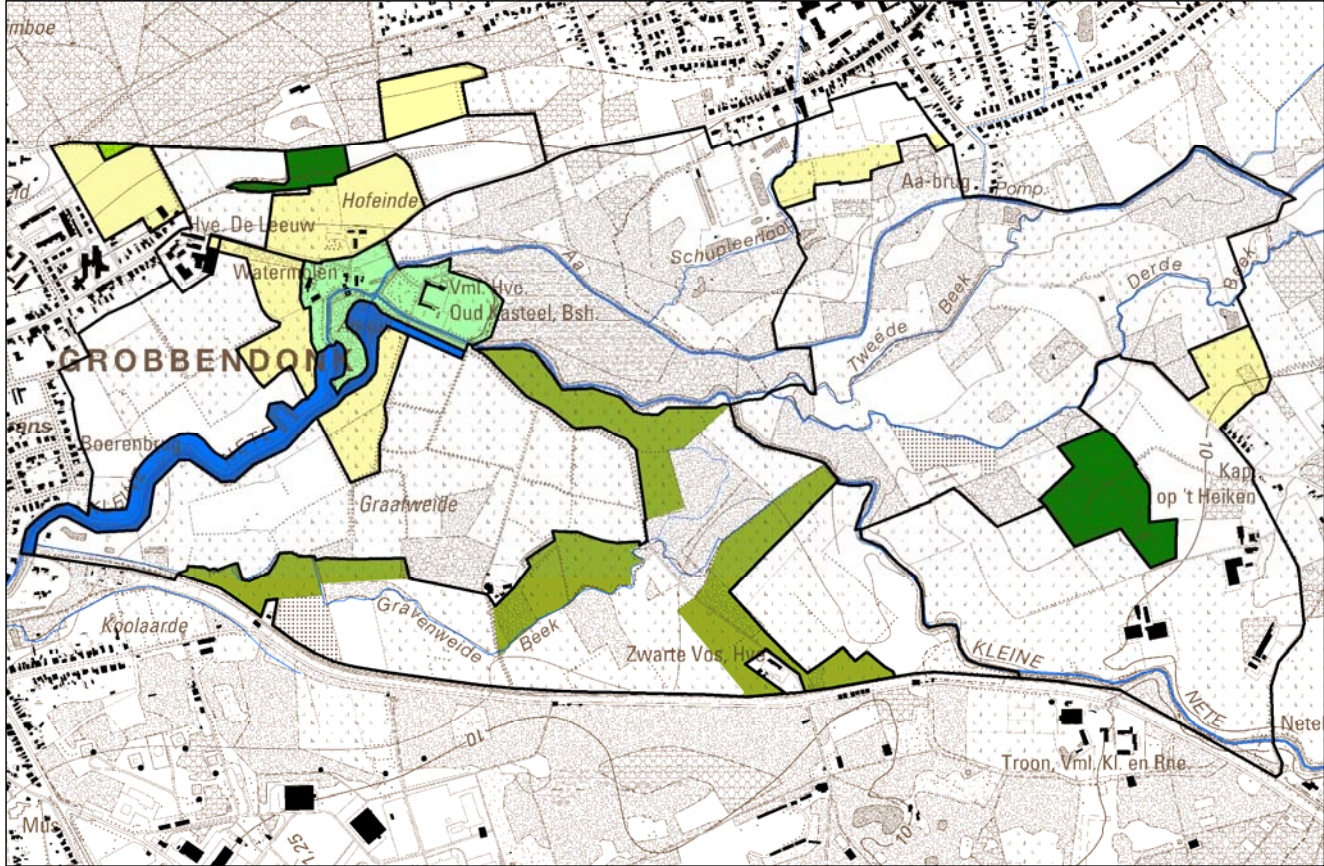
# graafweide-schupleer

voorkeursscenario



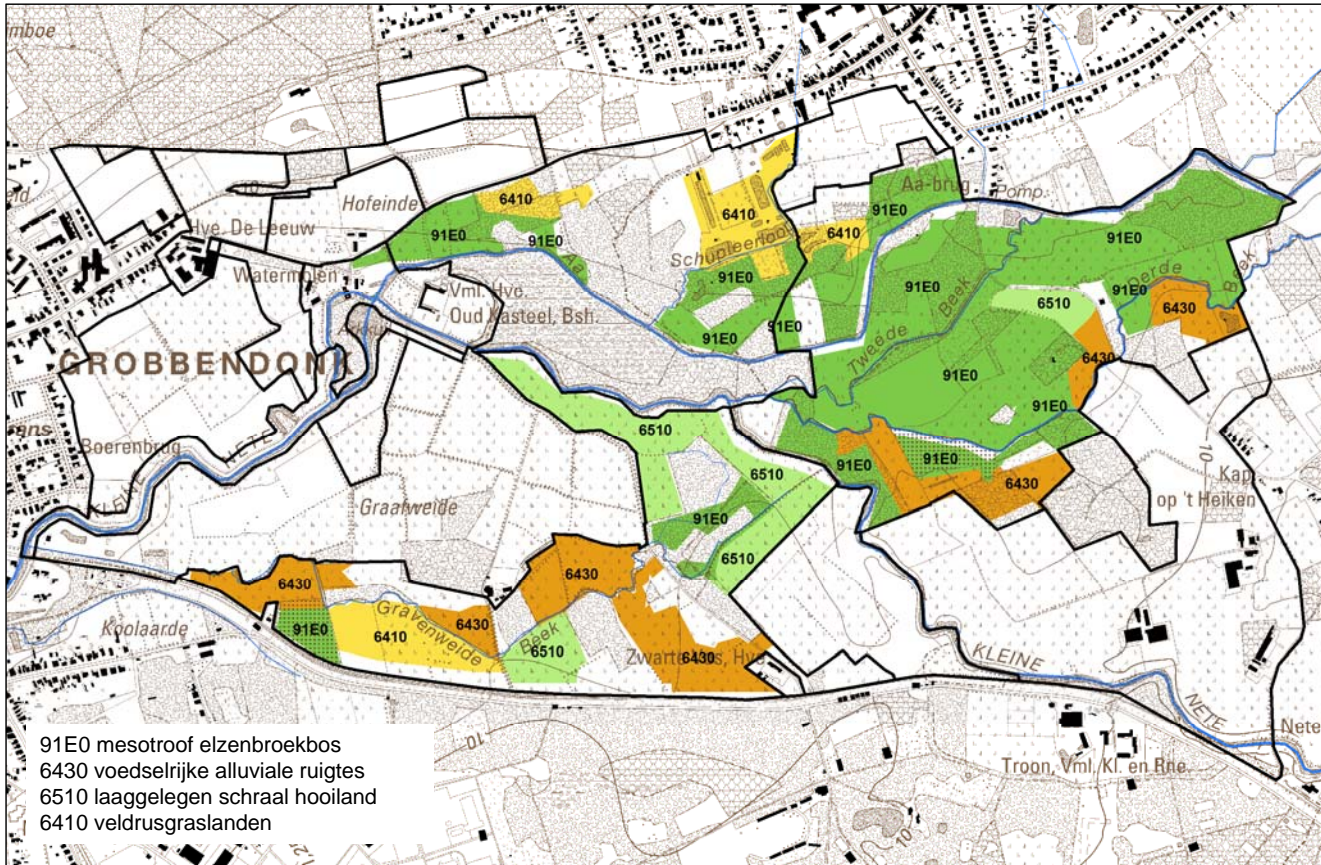
# graafweide-schupleer

voorkeursscenario: wijzigingen t.o.v. scenario 1 van de workshop



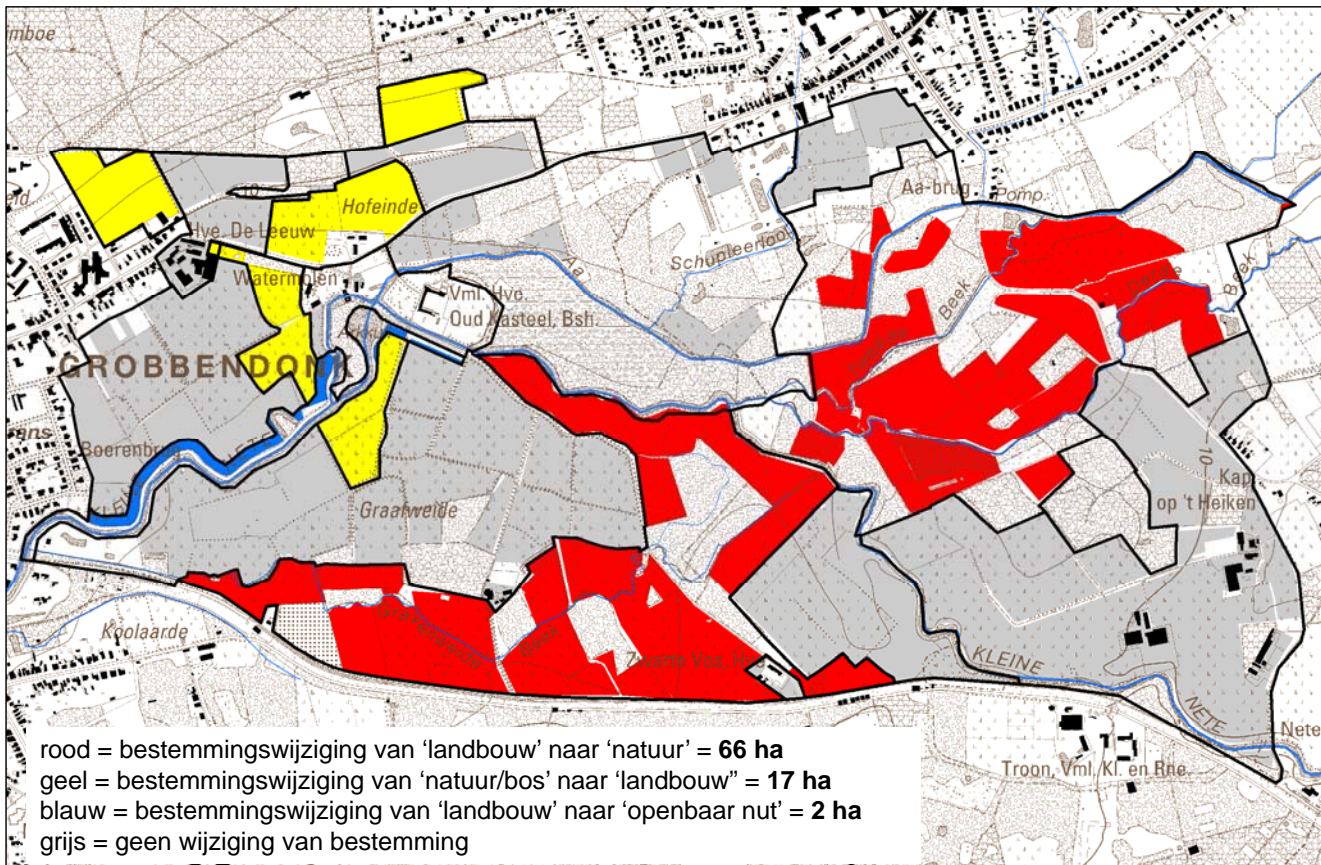
## graafweide-schupleer

voorkeurscenario: indicatieve invulling doelen landhabitats uit IHD SBZ-H



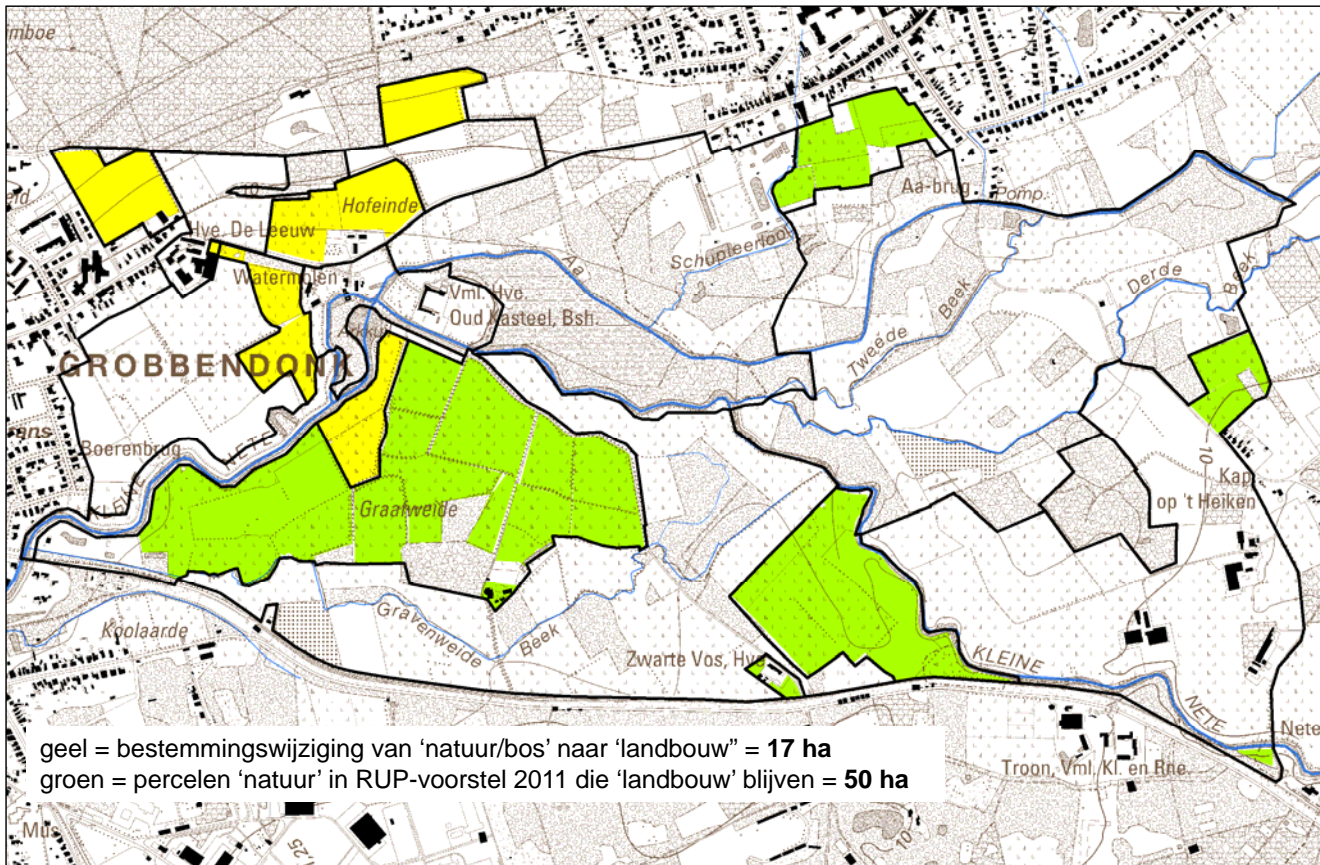
## graafweide-schupleer

landbouwimpact: gebruikspecelen met bestemmingswijzigingen



## graafweide-schupleer

landbouwimpact: "geschrapte natuurgebieden" t.o.v. RUP-voorstel 2011



## graafweide-schupleer

vervolgtraject

naar een tussentijdse principiële beslissing...

- valideren 'voorkeurscenario' als kader voor opmaak concreet plan van aanpak met o.a.
  - verder onderzoek (o.a. ecohydrologisch onderzoek)
  - in te zetten instrumenten (verwerving, inrichting...)
  - fasering en flankerend beleid
- beslissing tot opstarten lokale grondenbank
- opdracht/mandaat aan VLM en ANB om overleg met eigenaars/gebruikers op het terrein daarvoor op te starten
- opdracht/mandaat aan Ruimte Vlaanderen om gelijktijdig voorontwerp RUP op te stellen op basis van 'voorkeurscenario'
- ruimte voor aanpassingen aan 'voorkeurscenario' op basis van overleg en onderzoek i.k.v. plan van aanpak
- gelijktijdige goedkeuring 'plan van aanpak' en voorlopige vaststelling ontwerp RUP