



Gewestelijk Ruimtelijk Uitvoeringsplan Kustpolders tussen Jabbeke, Oudenburg en Stalhille

Actorenoverleg 1^{ste} RUP-voorstel

23 februari 2016



Gewestelijk Ruimtelijk Uitvoeringsplan Kustpolders tussen Jabbeke, Oudenburg en Stalhille

Agenda

- Relevante beleidsbeslissingen
- Inhoudelijke toelichting werkvoorstel
- Afspraken & verder verloop



Gewestelijk Ruimtelijk Uitvoeringsplan Kustpolders tussen Jabbeke, Oudenburg en Stalhille

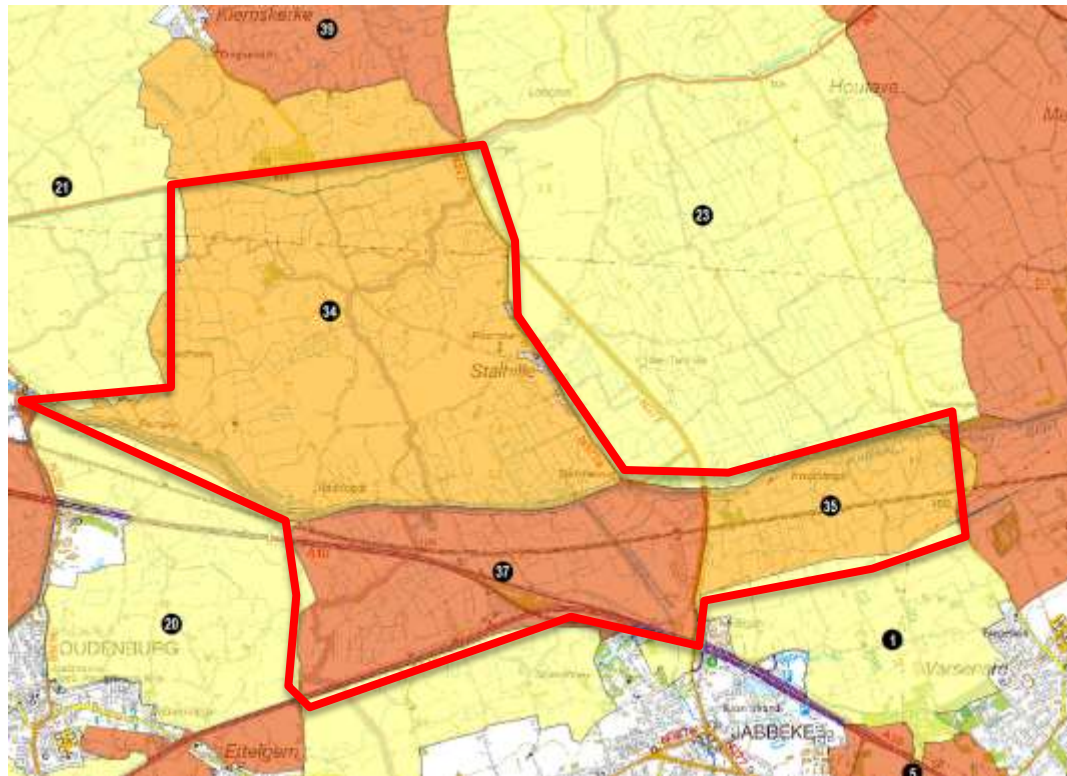
Agenda

- Relevante beleidsbeslissingen
- Inhoudelijke toelichting werkvoorstel
- Afspraken & verder verloop



Beleidsbeslissingen

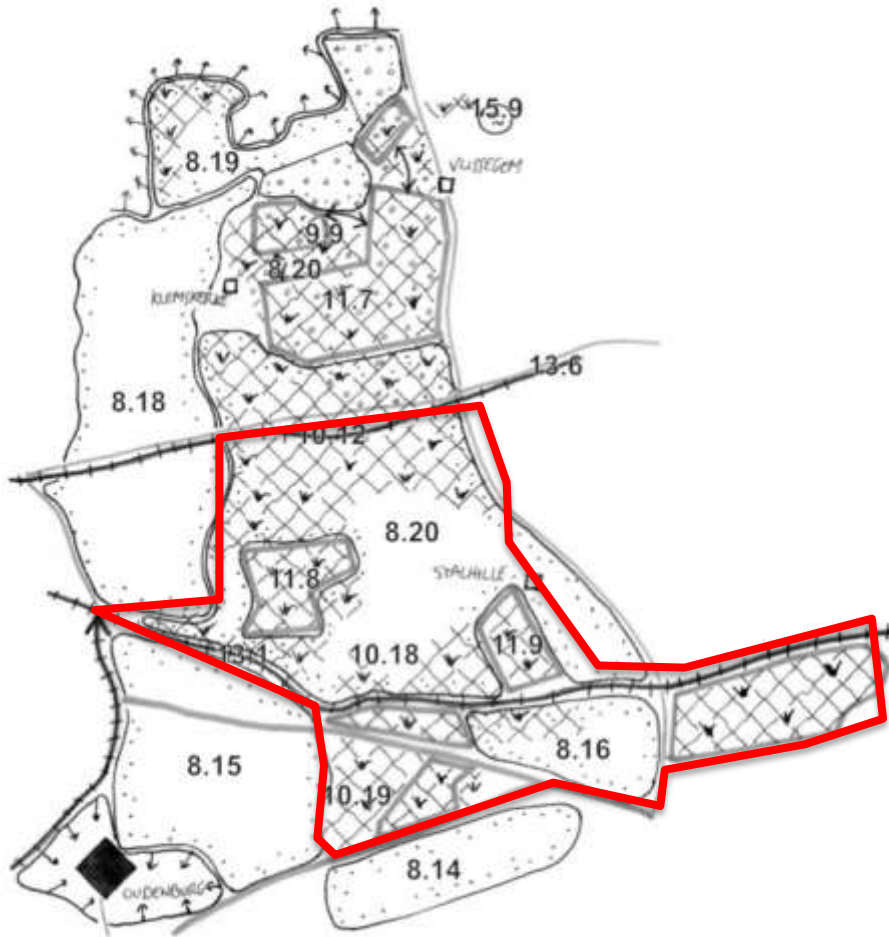
Afbakening van de Gebieden van de Natuurlijke en Agrarische Structuur (AGNAS)



- Ruimtelijke visie regio Kust-Polders-Westhoek (2006)
- Opgenomen in Gebiedsgericht programma AGNAS 2010

Beleidsbeslissingen

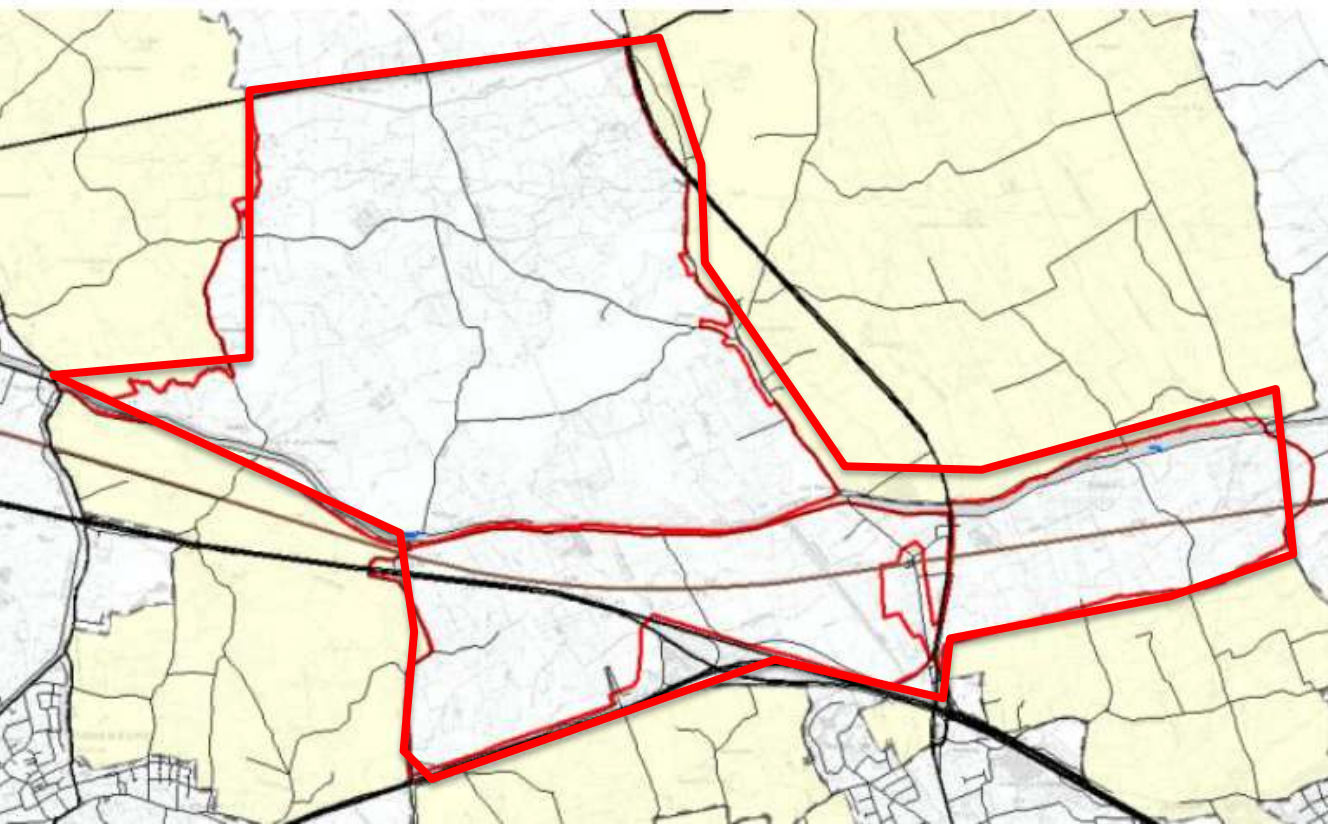
Ruimtelijke visie op landbouw, natuur en bos regio Kust-Polders-Westhoek



- Groot aaneengesloten grondgebonden landbouwgebied als ruimtelijke drager in de polder
- Behoud van ecologisch waardevolle graslanden in het agrarisch poldergebied
- Complexen van waardevolle graslanden en natuurkernen
- Ontwikkelen van landschappelijk en ecologisch waardevolle lineaire elementen met recreatief medegebruik



Beleidsmatige herbevestiging van agrarische gebieden

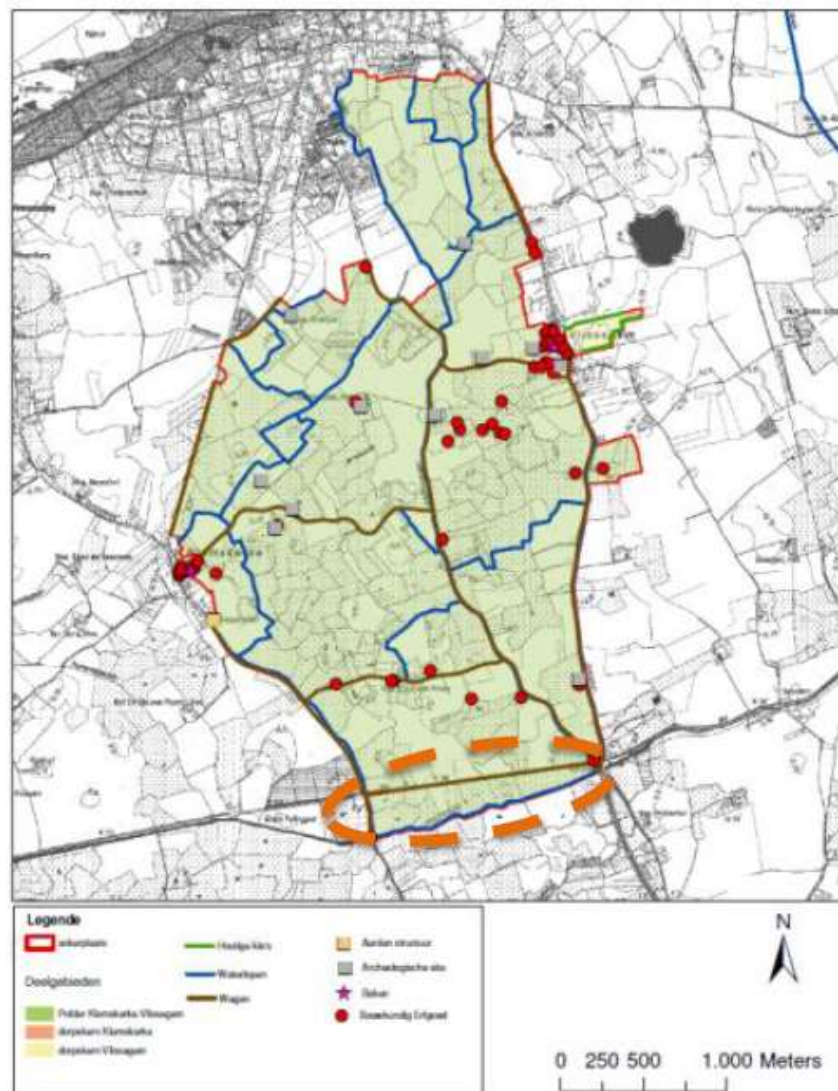


- Beslissing Vlaamse Regering van 31 maart 2006
- 95.200 ha agrarisch gebied herbevestigd in de regio Kust – Polders - Westhoek



Ankerplaats Polder van Klemskerke – Vlissegem – De Haan

Kaart 2: Voorstel ruimtelijke vertaling en visie voor de ankerplaats
'Polder Klemskerke - Vlissegem'



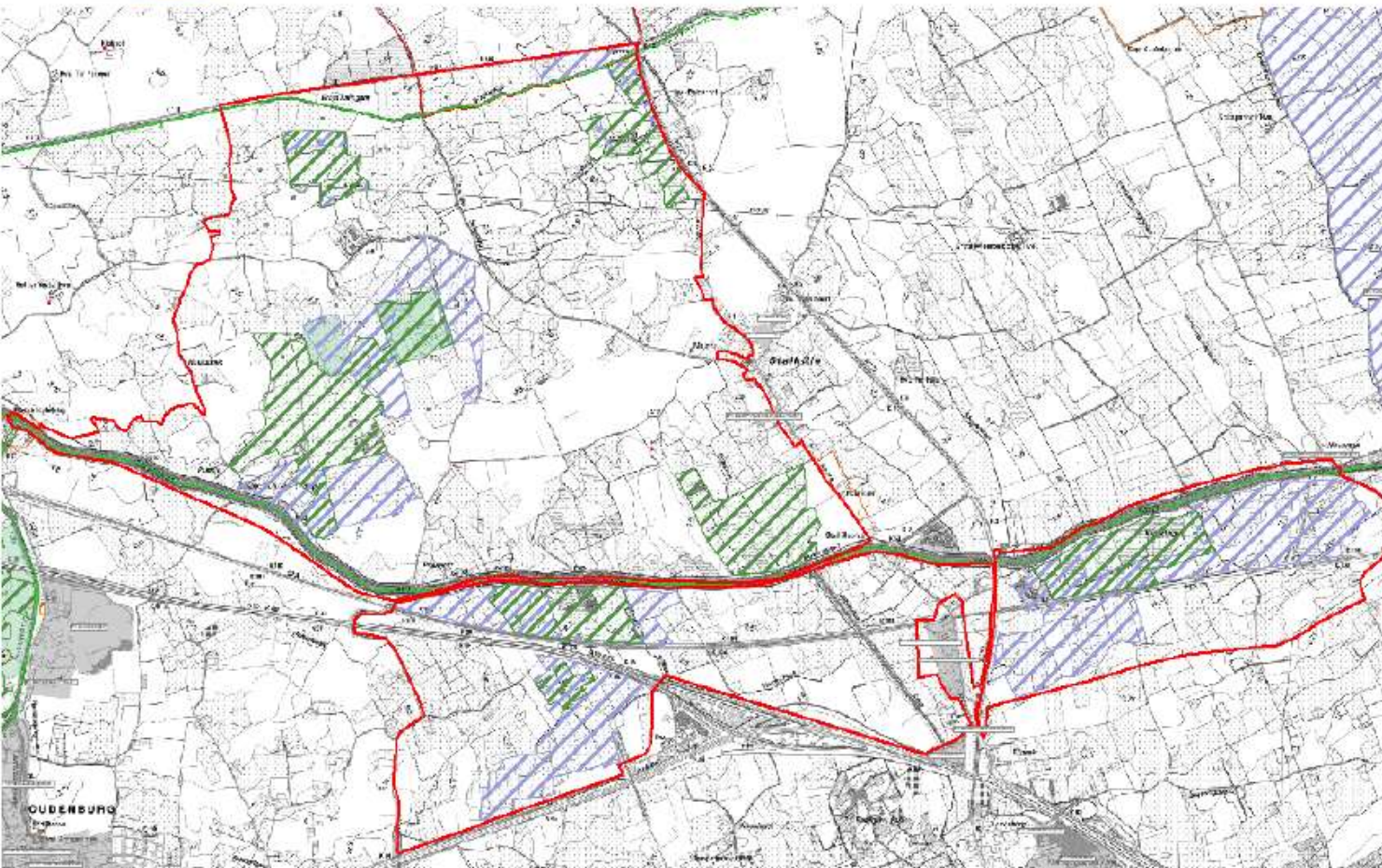


Natuurcompensaties achterhaven Zeebrugge



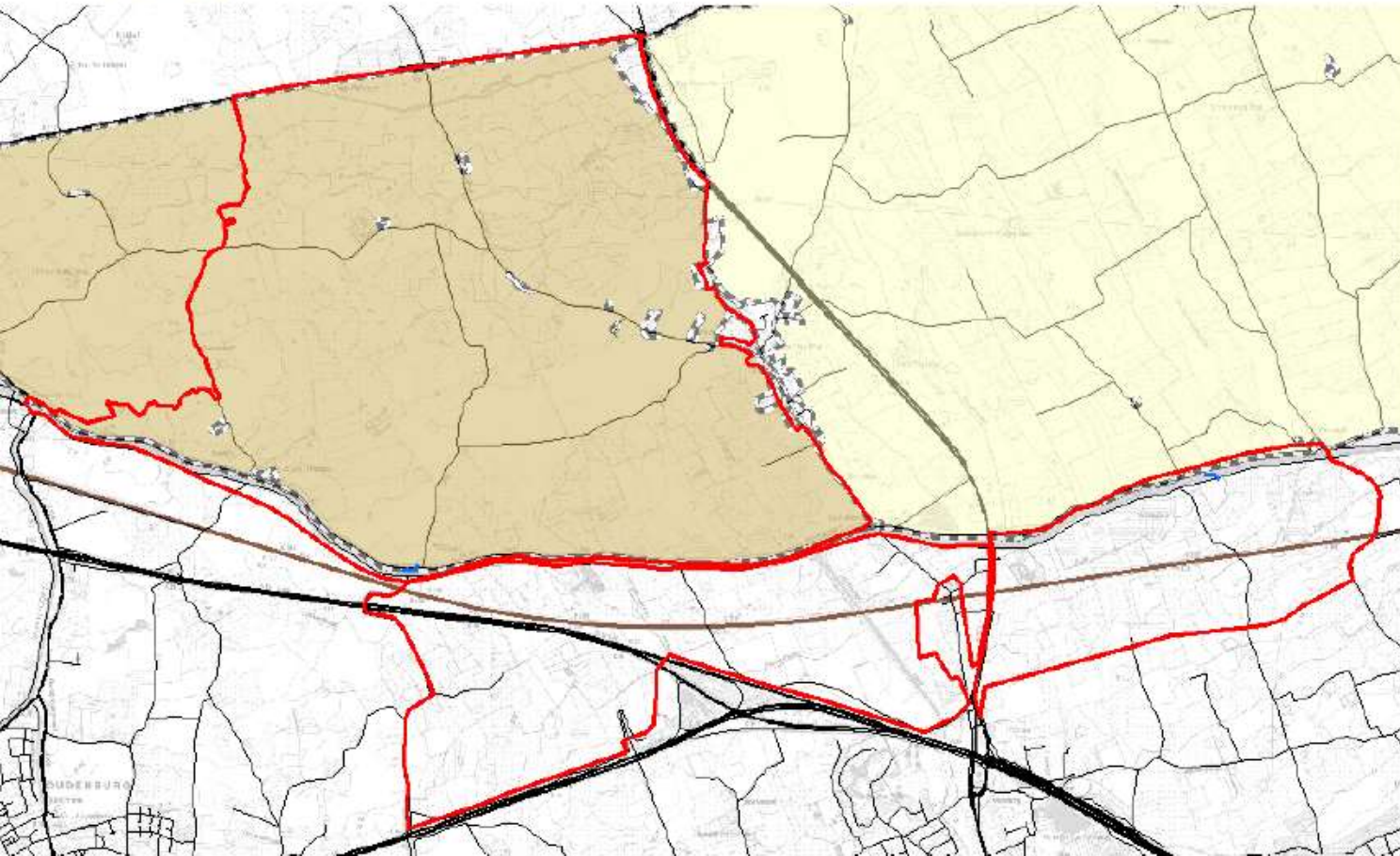
- In april 2005 is er een overeenkomst ondertekend door het Vlaamse Gewest, MBZ (het havenbestuur) en de Vlaamse Landmaatschappij. Door deze overeenkomst kreeg de VLM de opdracht om 362 ha natuurcompensaties te realiseren binnen 10 afgebakende zoekzones. De VLM is verantwoordelijk voor de effectieve inrichting en voor het beheer van de lokale grondenbank.
- De zoekzones liggen verspreid in de Oostkustpolders:
- Klemskerke-Vlissegem (Z1), Palingpot (Z2), Vijfwege (Z3), 't Pompje (Z4), Paddegat (Z5), Ettelgem (Z6), Kwetshage (Z7), de Dudzeelse polder (Z8) en de put ten noordoosten van Vlissegem, de Eendenkooi Ter Doest (samen Z9)

Instandhoudingsdoelstellingen



- Poldercomplex SBZ-V en H
- Principiële goedkeuring Vlaamse Regering 15 juli 2011

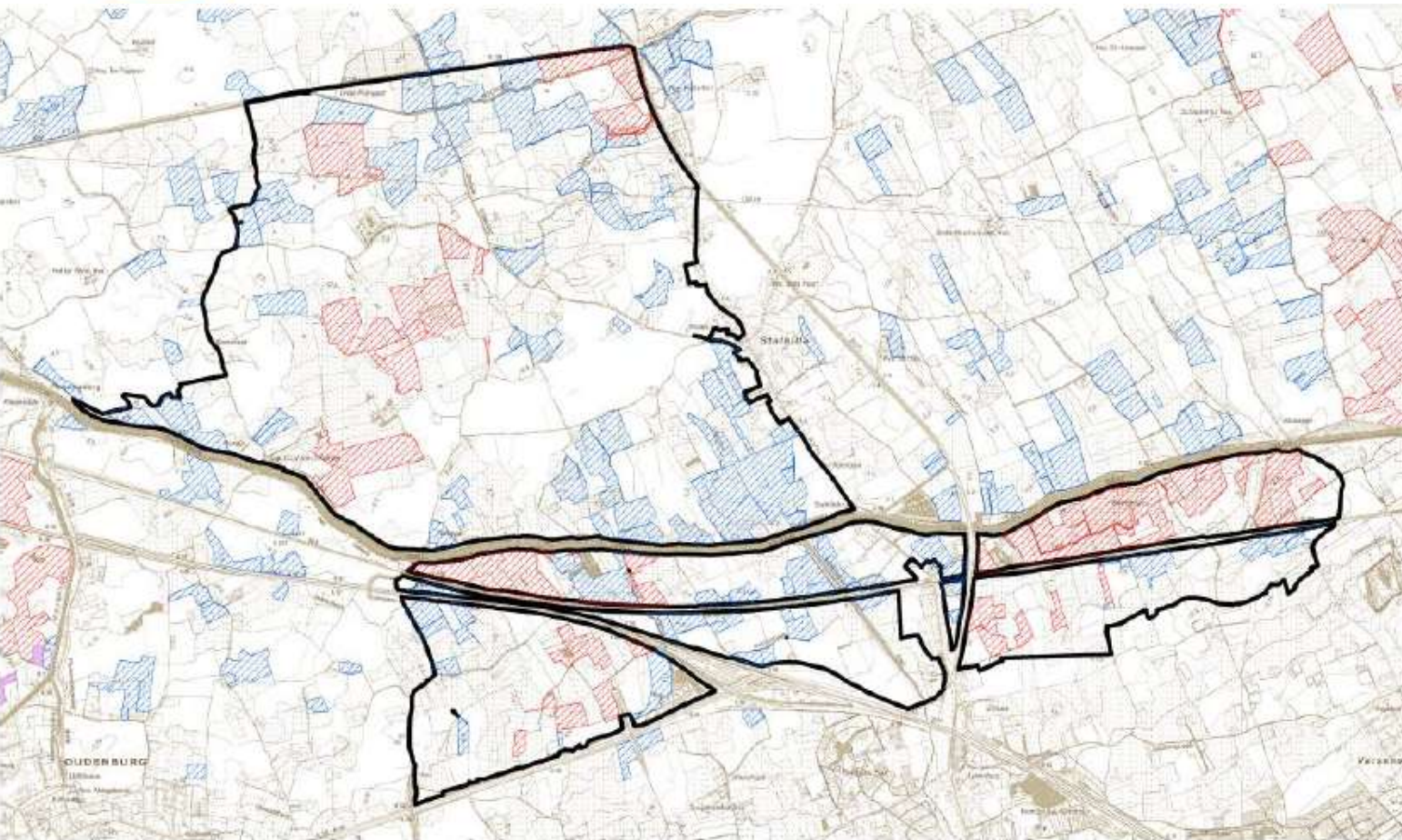
Ruilverkavelingen



- Houthave
30/10/1986
oude stijl
- Paddegat
17/12/1993
nieuwe stijl



Beslissing Poldergraslanden



Rode arcering:
ecologisch
kwetsbaar blijvend
grasland, verbod
op
vegetatiewijziging,
bescherming
natuurdecreet

Blauwe arcering:
ecologisch
kwetsbaar blijvend
grasland, **niet**
onder de
bescherming
natuurdecreet



Gewestelijk Ruimtelijk Uitvoeringsplan Kustpolders tussen Jabbeke, Oudenburg en Stalhille

Agenda

- Relevante beleidsbeslissingen
- Inhoudelijke toelichting 1^{ste} werkvoorstel
- Afspraken & verder verloop



Toelichting werkvoorstel

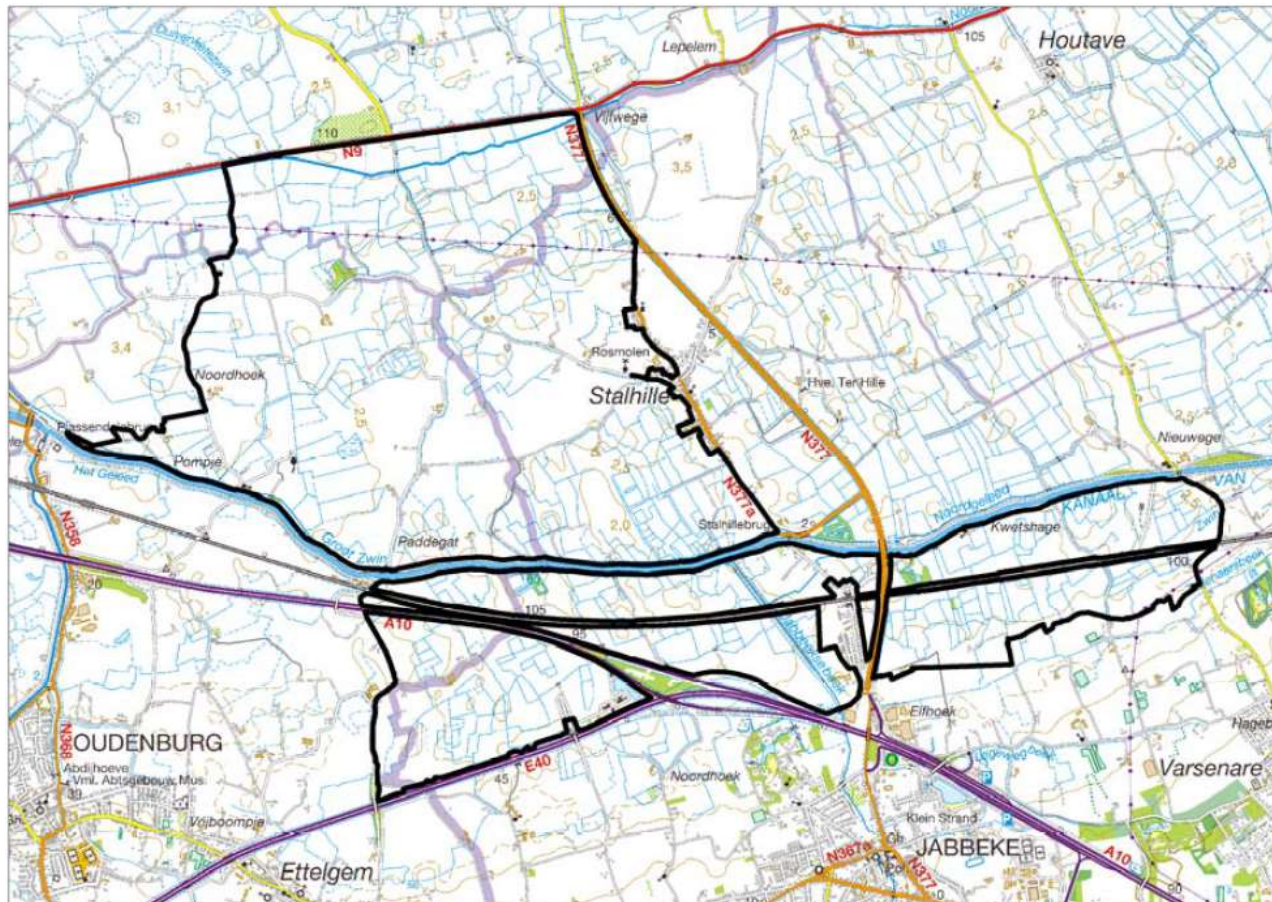
Doel overleg 23 februari 2016

- RUP-team presenteert planvoorstel
- Vraag om kennis te nemen van dit voorstel
- Vraag naar advies tegen 8 maart 2016



Toelichting werkvoorstel

Situering van het gewestelijk RUP





Toelichting werkvoorstel

Basis

- Bestaande ruimtelijke structuur
- Beleidsbeslissingen (RVK, ankerplaatsen, SBZ, HAG)
- Aanwezige voorzieningen (zendinstallaties, wegenpolitie)

- Doelstelling natuurontwikkeling ifv havenontwikkeling Zeebrugge



Kwetshage





Kwetshage





Stationsomgeving Jabbeke



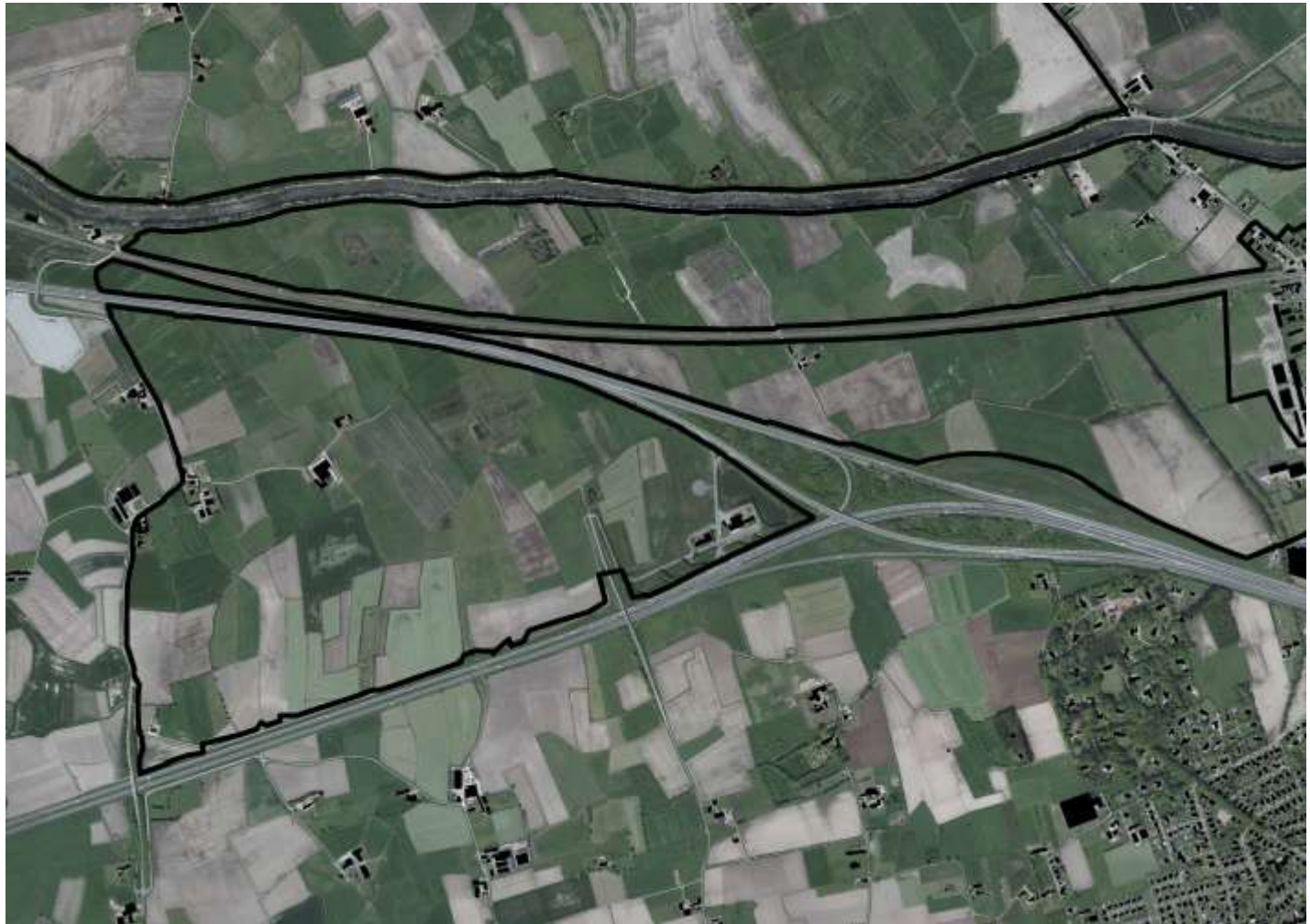


Stationsomgeving Jabbeke





Ettelgemse Gemene Weiden

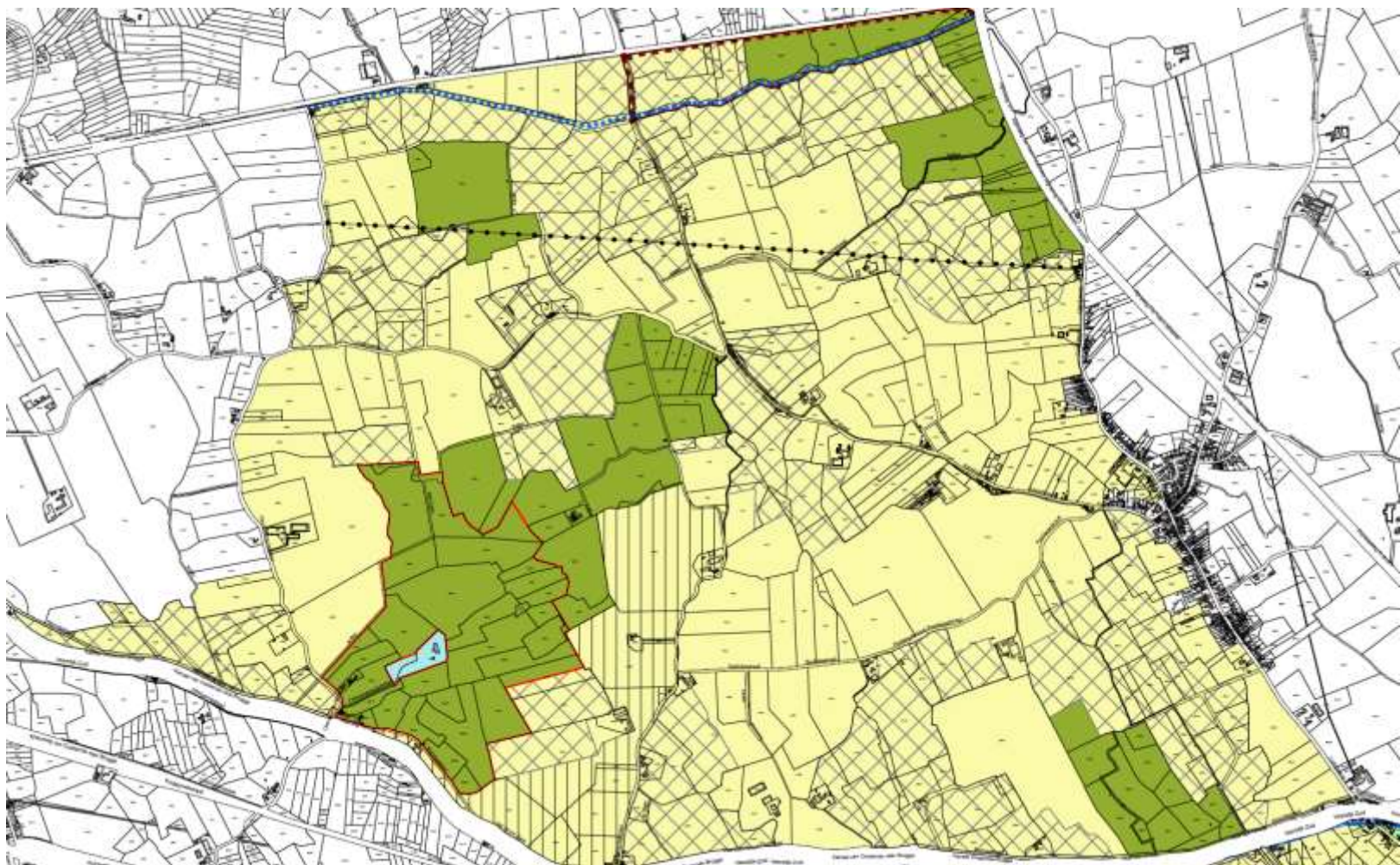




Polder van Stalhille/Klemskerke



Polder van Stalhille/Klemskerke





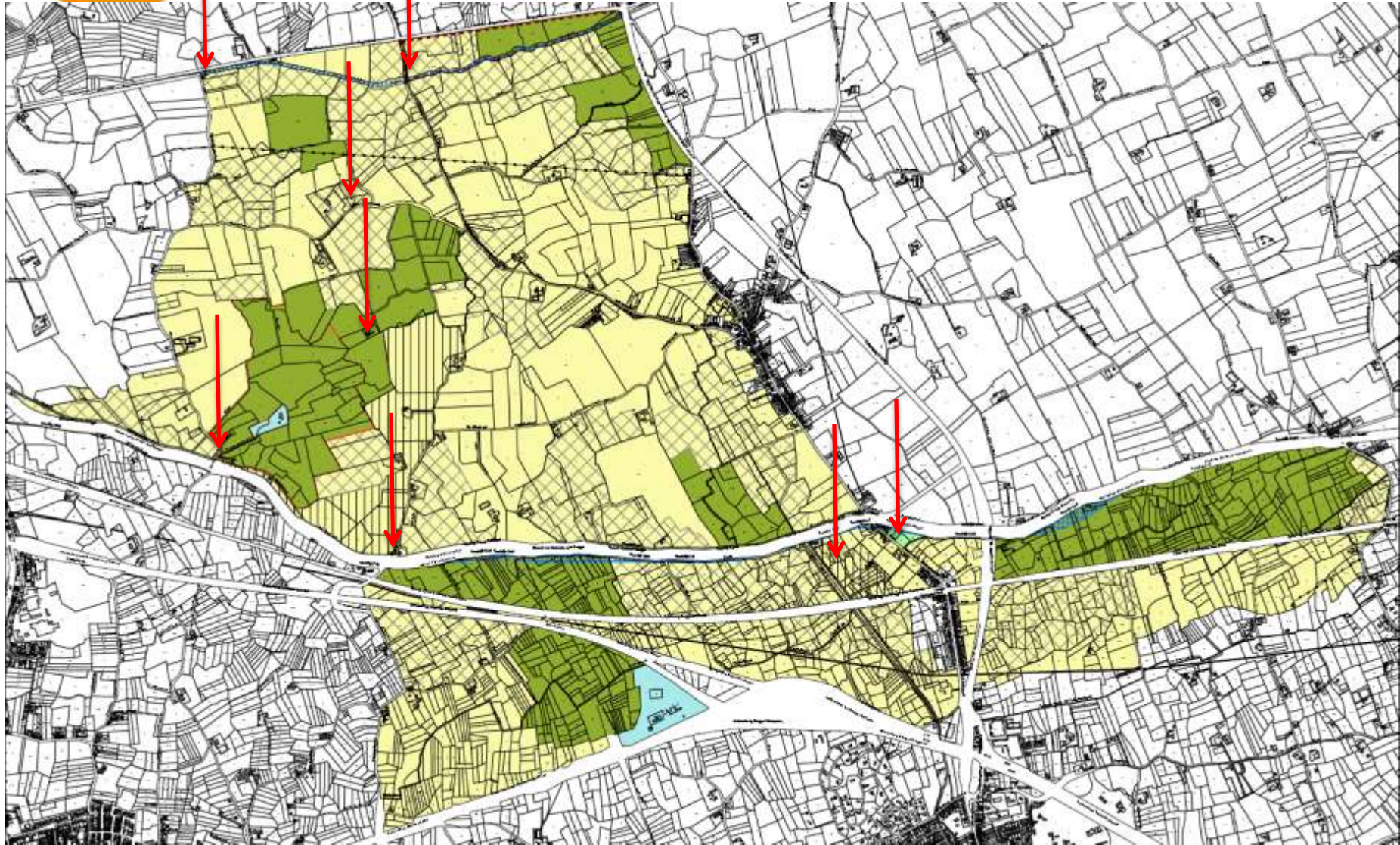
Toelichting werkvoorstel

Gegevens onroerend erfgoed

- Erfgoedlandschap
- Noordede als lineair element
- 3 kapellen
- 2 bruggen
- 1 hoeve
- 1 huis met aangelegde landschapstuin
- Pionierspark Jabbeke

Toelichting werkvoorstel

Gegevens onroerend erfgoed



Toelichting werkvoorstel

Bestemmingen en voorschriften



AG

agrarisch gebied

- alle handelingen i.f.v. beroepslandbouw



BAG

bouwwrij agrarisch gebied

- geen nieuwe bedrijfszetels, noch uitbreiding van bestaande landbouwbedrijven
- specifieke voorschriften voor omgeving ontginningsgebied en voor pionierspark Jabbeke



agrarische gebied met overdruk natuurverweving

- landbouw en natuur nevenschikt
- stimulerend beleid ten aanzien van gebruikers
- bouwwrij karakter bewaren, geen nieuwe bedrijfszetels



Toelichting werkvoorstel

Bestemmingen en voorschriften



natuurgebied

- alle handelingen i.f.v. natuurontwikkeling
- landbouw binnen randvoorwaarden sectoraal beleid (mest)



gemengd openruimtegebied met cultuurhistorische waarde

- Site met (bouwkundig) erfgoed
- Kenmerkend gebouw met landschapstuin



Toelichting werkvoorstel

Bestemmingen en voorschriften

Specifieke bepalingen:

- Gemeenschapsvoorzieningen:
 - Militaire zendinstallatie (gebouw + omliggende zone)
 - Wegenpolitie, dienstzone AWW, weerradar

- Hoogspanningsleidingen

- Reservatiestrook kanaal Brugge-Oostende

Toelichting tweede werkvoorstel

Wat met zonevreemde gebouwen en constructies?



basisrechten

- basisrechten Codex RO blijven van toepassing

woning in natuur- of bosgebied

- verbouwen binnen bestaand volume
- hoofdzakelijk vergund en niet verkrot
- herbouw zelfde volume enkel na brand (max. 1000 m³)

woning in landbouwgebied

- verbouwen en uitbreiden tot 1000 m³
- hoofdzakelijk vergund en niet verkrot
- bij herbouw, max 1000 m³



Gewestelijk Ruimtelijk Uitvoeringsplan Kustpolders tussen Jabbeke, Oudenburg en Stalhille

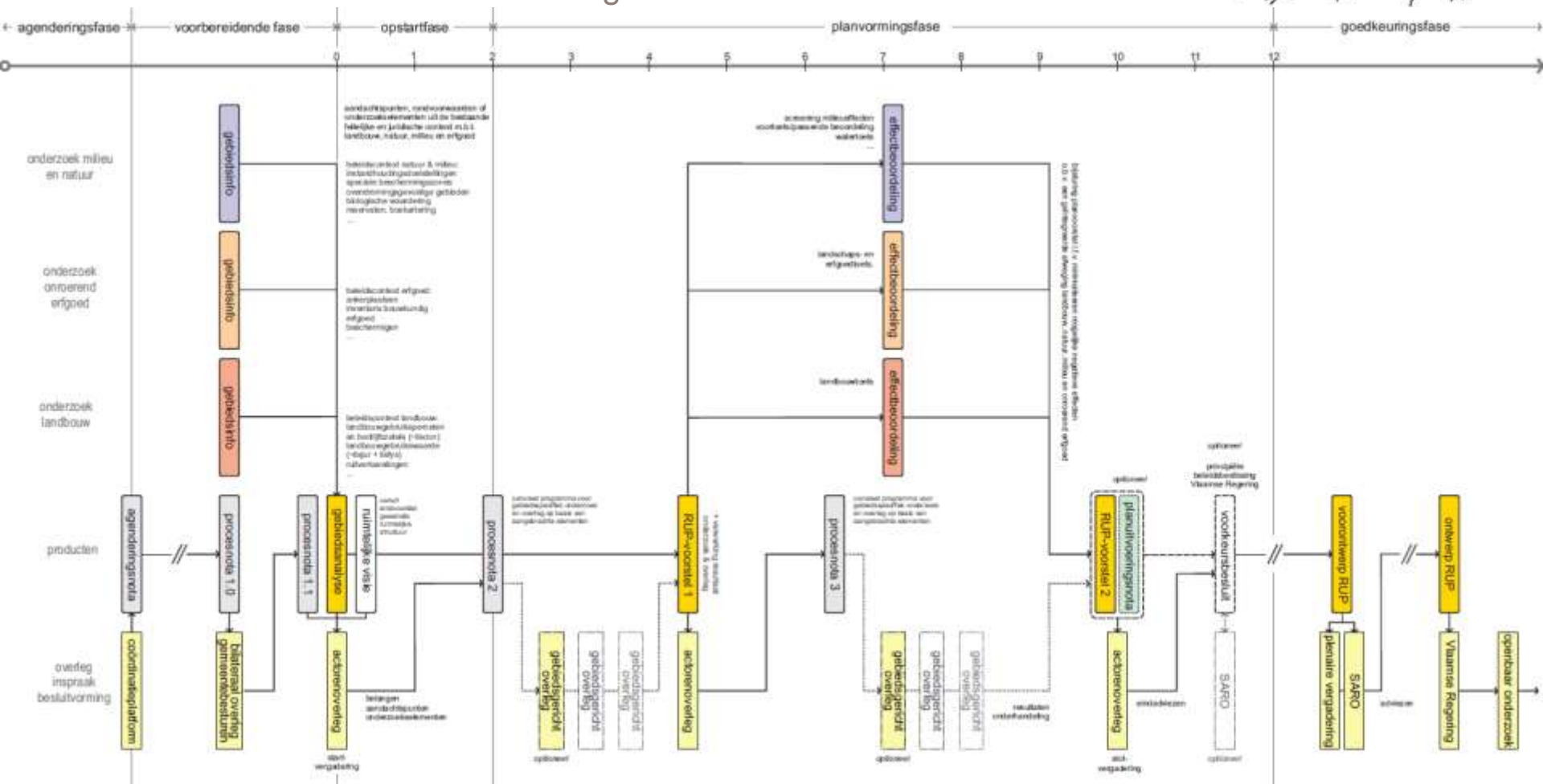
Agenda

- Relevante beleidsbeslissingen
- Inhoudelijke toelichting werkvoorstel
- **Afspraken & verder verloop**

Overlegproces

“breed voortraject” in vier fases

- Agenderingsfase
- Opstartfase
- Planvormingsfase
- Goedkeuringsfase





Gewestelijk Ruimtelijk Uitvoeringsplan Kustpolders tussen Jabbeke, Oudenburg en Stalhille

Afspraken

- **Advies** van de actoren (tot 8 maart 2016)
over:
 - grafisch plan
 - stedenbouwkundige voorschriften
 - toelichtingsnotanaar agnas@rwo.vlaanderen.be
- RUP-team verwerkt adviezen
- Op basis van de adviezen
 - gebiedsgericht overleg waar nodig
 - Procesnota
 - RUP-voorstel 2of
 - Opmaak voorontwerp RUP en organisatie plenaire vergadering (lente 2016)



Gewestelijk Ruimtelijk Uitvoeringsplan Kustpolders tussen Jabbeke, Oudenburg en Stalhille

Dank voor uw aandacht en medewerking!