



## Gewestelijk ruimtelijk uitvoeringsplan Kustpolders tussen Jabbeke, Oudenburg en Stalhille

Startvergadering 19 april 2013



1



## Gewestelijk ruimtelijk uitvoeringsplan Kustpolders tussen Jabbeke, Oudenburg en Stalhille Agenda

- Kennismaking
- Algemene situering planningsproces
  - Participatietraject / partners / producten
- Situering plangebied
  - Afbakening gebieden natuurlijke en agrarische structuur in uitvoering van het Ruimtelijk Structuurplan Vlaanderen
  - Natuurcompensaties achterhaven Zeebrugge
  - Ankerplaats
- Gebiedsgericht inventariseren aandachtspunten
- Aanzet analyse bestaande ruimtelijke structuur
- Verder verloop opstartfase / timing



2



## Gewestelijk ruimtelijk uitvoeringsplan Kustpolders tussen Jabbeke, Oudenburg en Stalhille

Algemene situering planningsproces

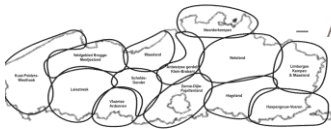


3



## GRUP Kustpolders tussen Jabbeke, Oudenburg en Stalhille

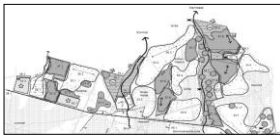
Uitvoering geven aan het  
Ruimtelijk Structuurplan Vlaanderen



– Afbakening gebieden natuurlijke en agrarische structuur (AGNAS)

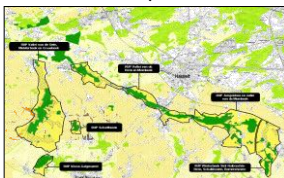
### • 2003-2009

- overlegproces in 13 buitengebiedregio's
- gebiedsdekkende en geïntegreerde ruimtelijke visie op landbouw, natuur en bos
- operationele uitvoeringsprogramma's
  - » herbevestiging gewestplan voor 538.000 ha agrarisch gebied
  - » programma op te maken RUP's



### • 2010

- Plan van aanpak opmaak RUP's
- Gebiedsgericht programma
- Partnerschapsmodel & breed voortraject



4

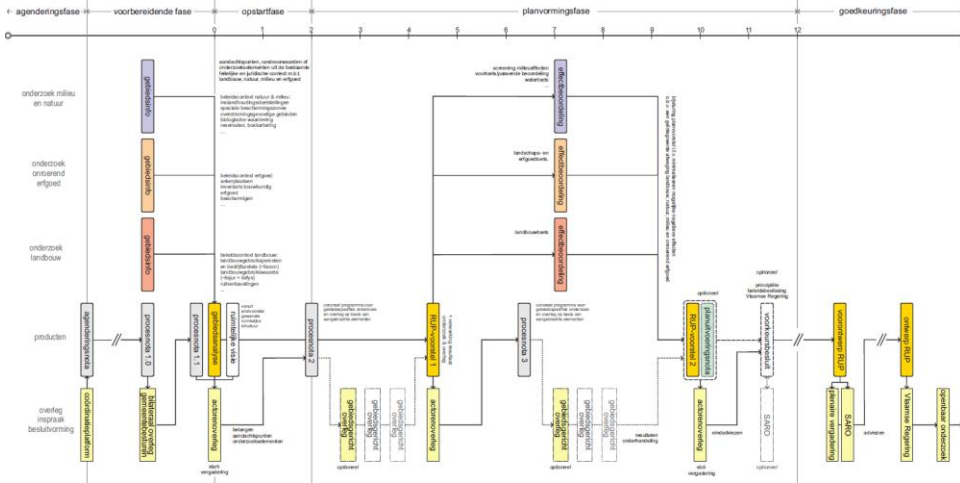


# Participatietraject RUP



“Breed voortraject” in vier fases

- Agenderingsfase
- Opstartfase
- Planvormingsfase
- Goedkeuringsfase



# Participatietraject RUP

## – opstartfase

- Maart/april 2013
- concretiseren lokaal participatietraject in **procesnota**
- tijdsplan, wijze van overleg, wijze van onderzoek
- op maat van de aandachtspunten die partners inbrengen
- doel **startvergadering**
  - Verfijnen van te onderzoeken gebied/programma
  - Kennis nemen van belangen, aandachtspunten
  - Formuleren van onderzoeksvragen
  - Afspreken hoe de onderzoeksvragen aan te pakken



## Participatietraject RUP

### – planvormingsfase

- Vanaf april 2013
- concreet uitwerken RUP-voorstel
  - reeds doorlopen onderzoek vertalen
  - indien nodig gericht bi- en multilateraal overleg
  - eerste RUP-voorstel bespreken en aftoetsen
    - » mei 2013
  - afspraken over planuitvoering
  - herwerken en finaliseren RUP-voorstel
  - eindbespreking en advies



7



## Participatietraject RUP

### – goedkeuringsfase

- Vanaf najaar 2013
- opmaak voorontwerp RUP
  - plenaire vergadering / advies SARO
- opmaak ontwerp RUP
  - Vlaamse Regering stelt voorlopig vast
  - openbaar onderzoek
- opmaak definitief RUP
  - Vlaamse Regering stelt definitief vast



8



## Processtructuur

- RUP-team
  - AGP, ADLO, ANB, OE, VLM
- Actorenoverleg centraal in het voortraject
  - 3 Gemeentebesturen: De Haan, Jabbeke en Oudenburg
  - Provinciebestuur van West-Vlaanderen
  - Natuur-, landbouw en bosorganisaties, vereniging van landeigenaars, polderbestuur
- Bilateraal en multilateraal overleg
  - Specifieke knelpunten/gebieden/thema's
  - Natuur- en landbouworganisaties bij voorkeur samen
  - Lokale besturen bilateraal



9



## Producten

- Procesnota
  - evoluerend
  - voortgangsrapportering + vervolgtraject
- RUP-voorstellen
  - werkdocumenten in functie van vooroverleg
  - met alle kenmerken van RUP: voorschriften + grafisch plan
- Planuitvoeringsnota
  - optioneel en faciliterend
  - engagementen van partners inzake verwerving, inrichting of beheer...
  - afspraken over fasering en flankerende maatregelen



10



## Gewestelijk ruimtelijk uitvoeringsplan Kustpolders tussen Jabbeke, Oudenburg en Stalhille

Situering van het gewestelijk RUP



11



## Relevante processen en beleidsbeslissingen

- Ruimtelijke visie op landbouw, natuur en bos regio Kust – Polders - Westhoek
- Beleidsmatige herbevestiging van 95.200 ha agrarisch gebied (BVR 31 maart 2006)
- Procedure voor de aanduiding van de ankerplaats is afgerond
- Onderzoek naar de instandhoudingsdoelstellingen (IHD's) werd afgerond
- Compensatiedossier achterhaven Zeebrugge (project ANB/VLM)
- Ruilverkaveling Houthave en Paddegat



12



## Relevante processen en beleidsbeslissingen

- Ruimtelijke visie op landbouw, natuur en bos regio Kust – Polders - Westhoek
- Beleidsmatige herbevestiging van 95.200 ha agrarisch gebied (BVR 31 maart 2006)
- Procedure voor de aanduiding van de ankerplaats is afgerond
- Onderzoek naar de instandhoudingsdoelstellingen (IHD's) werd afgerond
- Compensatiedossier achterhaven Zeebrugge (project ANB/VLM)
- Ruilverkaveling Houthave en Paddegat

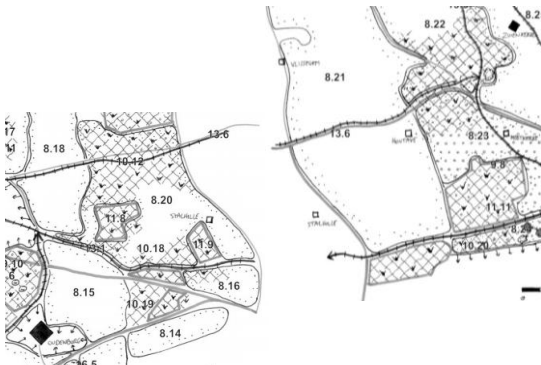


13



## Ruimtelijke visie op landbouw, natuur en bos regio Kust-Polders-Westhoek

### Situering van het gewestelijk RUP



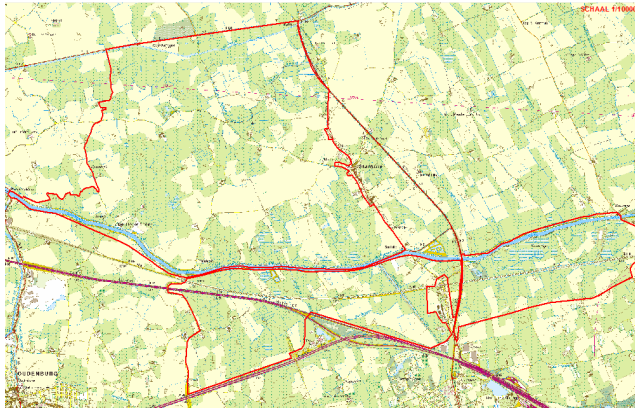
- Ruimtelijk samenhangend landbouwgebied
- Poldergebied met verweving landbouw en natuur
- Poldergraslanden met hoofdfunctie natuur
- Landschap met erfgoedwaarden



14



## GRUP Kustpolders tussen Jabbeke, Oudenburg en Stalhille



- Ruimtelijke visie regio Kust-Polders-Westhoek (2006)
- Opgenomen in Gebiedsgericht programma AGNAS 2010
- Acties 34 en 35 (deelruimte Kustpolders)



15



## Relevante processen en beleidsbeslissingen

- Ruimtelijke visie op landbouw, natuur en bos regio Kust – Polders - Westhoek
- **Beleidsmatige herbevestiging van 95.200 ha agrarisch gebied (BVR 31 maart 2006)**
- Procedure voor de aanduiding van de ankerplaats is afgerond
- Onderzoek naar de instandhoudingsdoelstellingen (IHD's) werd afgerond
- Compensatiedossier achterhaven Zeebrugge (project ANB/VLM)
- Ruilverkaveling Houthave en Paddegat

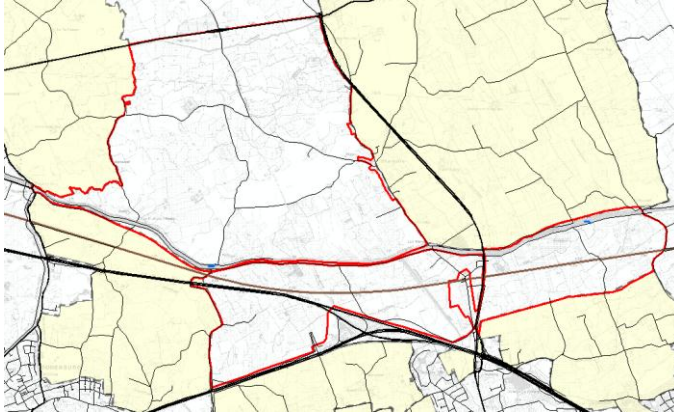


16





## Beleidsmatige herbevestiging van agrarische gebieden



- Beslissing Vlaamse Regering van 31 maart 2006
- 95.200 ha agrarisch gebied herbevestigd in de regio Kust – Polders - Westhoek



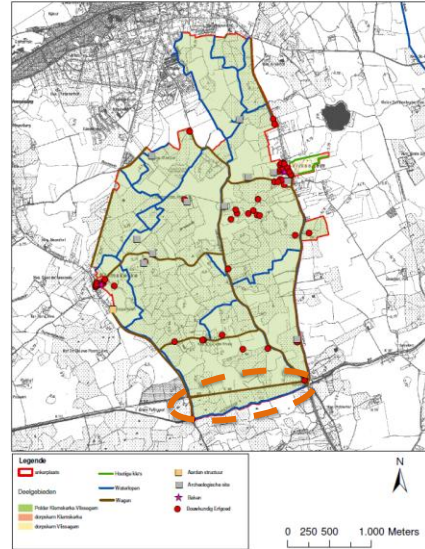
## Relevante processen en beleidsbeslissingen

- Ruimtelijke visie op landbouw, natuur en bos regio Kust – Polders - Westhoek
- Beleidsmatige herbevestiging van 95.200 ha agrarisch gebied (BVR 31 maart 2006)
- **Procedure voor de aanduiding van de ankerplaats is afgerond**
- Onderzoek naar de instandhoudingsdoelstellingen (IHD's) werd afgerond
- Compensatiedossier achterhaven Zeebrugge (project ANB/VLM)
- Ruilverkaveling Houthave en Paddegat



## Ankerplaats Polder van Klemskerke – Vlissegem – De Haan

Kaart 2: Voorstel ruimtelijke vertaling en visie voor de ankerplaats  
'Polder Klemskerke - Vlissegem'



## Relevante processen en beleidsbeslissingen

- Ruimtelijke visie op landbouw, natuur en bos regio Kust – Polders - Westhoek
- Beleidsmatige herbevestiging van 95.200 ha agrarisch gebied (BVR 31 maart 2006)
- Procedure voor de aanduiding van de ankerplaats is afgerond
- Onderzoek naar de instandhoudingsdoelstellingen (IHD's) werd afgerond
- [Compensatiedossier achterhaven Zeebrugge \(project ANB/VLM\)](#)
- Ruilverkaveling Houthave en Paddegat





## Natuurcompensaties achterhaven Zeebrugge



- In april 2005 is er een overeenkomst ondertekend door het Vlaamse Gewest, MBZ (het havenbestuur) en de Vlaamse Landmaatschappij. Door deze overeenkomst kreeg de VLM de opdracht om 362 ha natuurcompensaties te realiseren binnen 10 afgebakende zoekzones. De VLM is verantwoordelijk voor de effectieve inrichting en voor het beheer van de lokale grondenbank.
- De zoekzones liggen verspreid in de Oostkustpolders:
- Klemskerke-Vlissegem (Z1), Palingpot (Z2), Vijfwege (Z3), 't Pompje (Z4), Paddegat (Z5), Ettelgem (Z6), Kwetshage (Z7), de Dudzeelse polder (Z8) en de put ten noordoosten van Vlissegem, de Eendenkooi Ter Doest (samen Z9)

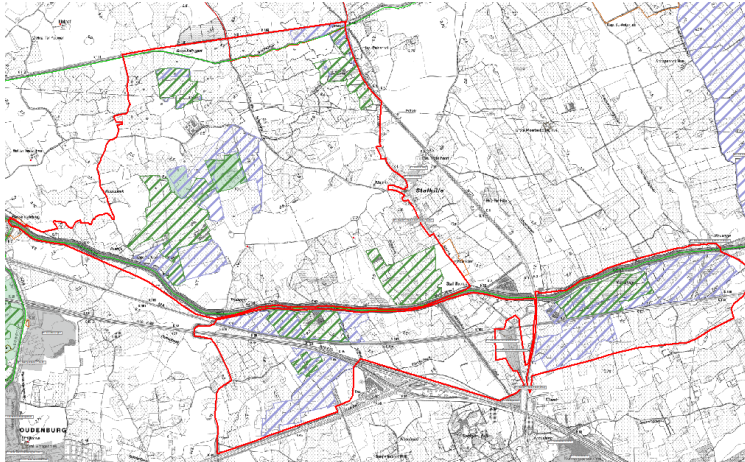


## Relevante processen en beleidsbeslissingen

- Ruimtelijke visie op landbouw, natuur en bos regio Kust – Polders - Westhoek
- Beleidsmatige herbevestiging van 95.200 ha agrarisch gebied (BVR 31 maart 2006)
- Procedure voor de aanduiding van de ankerplaats is afgerond
- **Onderzoek naar de instandhoudingsdoelstellingen (IHD's) werd afgerond**
- Compensatiedossier achterhaven Zeebrugge (project ANB/VLM)
- Ruilverkaveling Houthave en Paddegat



## Instandhoudingsdoelstellingen



- Poldercomplex SBZ-V en H
- Principiële goedkeuring Vlaamse Regering 15 juli 2011



23



## Relevante processen en beleidsbeslissingen

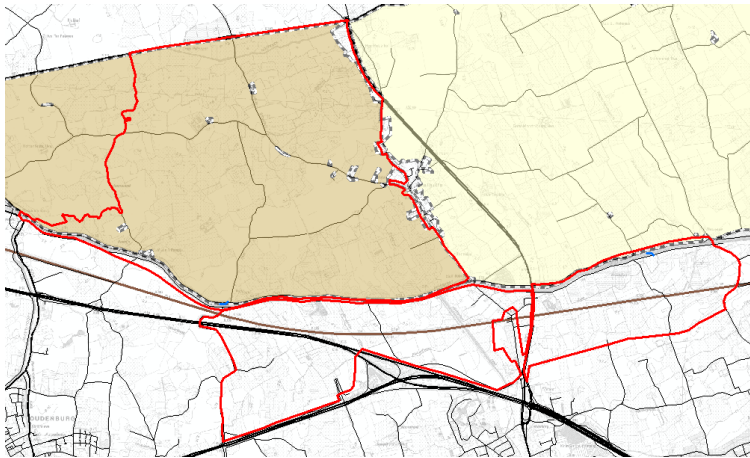
- Ruimtelijke visie op landbouw, natuur en bos regio Kust – Polders - Westhoek
- Beleidsmatige herbevestiging van 95.200 ha agrarisch gebied (BVR 31 maart 2006)
- Procedure voor de aanduiding van de ankerplaats is afgerond
- Onderzoek naar de instandhoudingsdoelstellingen (IHD's) werd afgerond
- Compensatiedossier achterhaven Zeebrugge (project ANB/VLM)
- **Ruilverkaveling Houthave en Paddegat**



24



## Ruilverkavelingen



- Houthave  
30/10/1986  
oude stijl
- Paddegat  
17/12/1993  
nieuwe stijl



25



## Gewestelijk ruimtelijk uitvoeringsplan Kustpolders tussen Jabbeke, Oudenburg en Stalhille

Gebiedsgericht: Inventariseren aandachtspunten



26



## Gebiedsgericht: Inventariseren aandachtspunten

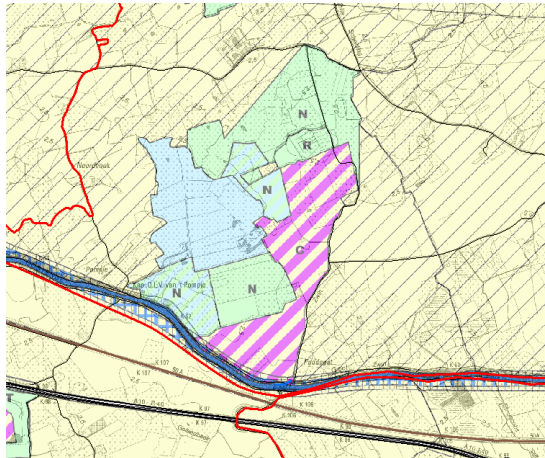
Aandachtspunt 1:  
afstemmen met gemeentelijke en provinciale gebiedsgerichte processen

- De gemeentelijke planningsinitiatieven:
  - Jabbeke: omgeving oud-station
- andere?



## Gebiedsgericht: Inventariseren aandachtspunten

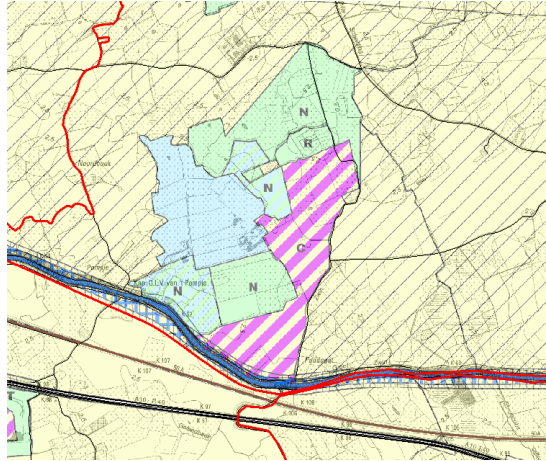
Aandachtspunt 2:  
een nieuwe bestemming voor de ontginnings-  
gebieden





## Gebiedsgericht: Inventariseren aandachtspunten

Aandachtspunt 3:  
een passende bestemming voor de militaire installaties



## Gebiedsgericht: Inventariseren aandachtspunten

Aandachtspunt 4:  
juiste afbakening van het plangebied?

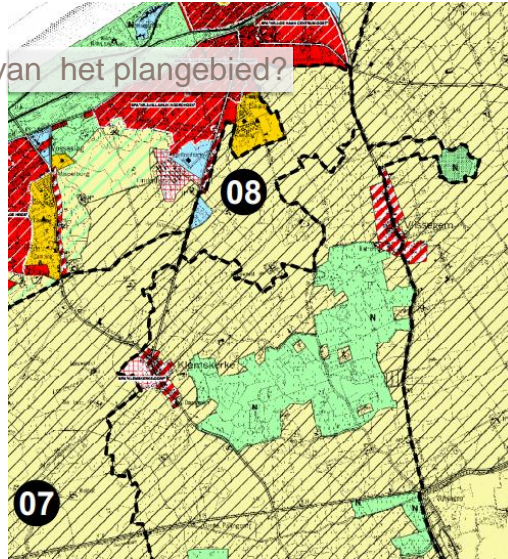
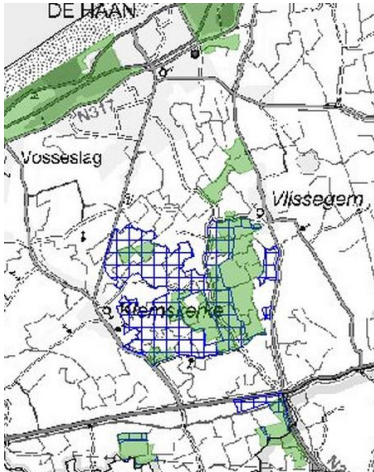
- Alle relevante SBZ-gebieden zijn opgenomen in het plangebied
- Ankerplaats is maar voor heel klein deel opgenomen
  - Moet dit heroverwogen worden?
    - Kan het plangebied uitbreiden met volledige ankerplaats (tot aan de kern van De Haan)





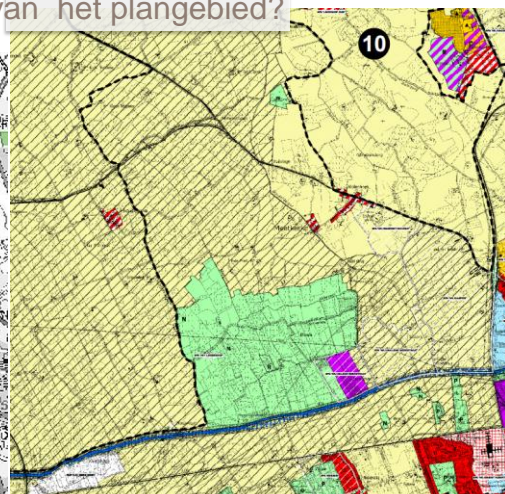
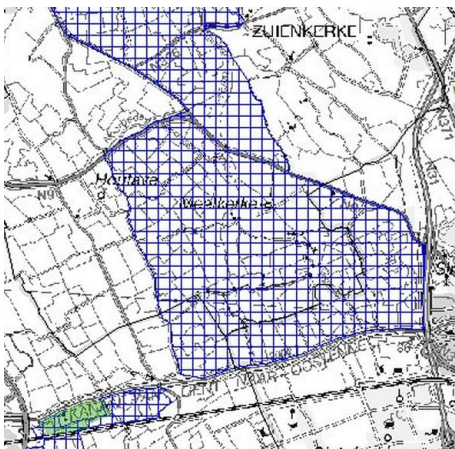
## Gebiedsgericht: Inventariseren aandachtspunten

Aandachtspunt 4:  
juiste afbakening van het plangebied?



## Gebiedsgericht: Inventariseren aandachtspunten

Aandachtspunt 4:  
juiste afbakening van het plangebied?







## Gewestelijk ruimtelijk uitvoeringsplan Kustpolders tussen Jabbeke, Oudenburg en Stalhille

### Planning opstartfase



33



## Gewestelijk ruimtelijk uitvoeringsplan Kustpolders tussen Jabbeke, Oudenburg en Stalhille

### Planning opstartfase

- Na de bilaterale overlegronde met de gemeenten nodigen we alle actoren uit.
- Bevat deze nota de nodige elementen voor de gemeente?
  - Zijn er nog lopende processen waarmee we nog moeten afstemmen?
  - Waarover detailonderzoek en/of overleg nodig: gebied, thema ...
- Wie contacteren binnen de gemeente?  
Is de lijst met actoren volledig?



34



## Gewestelijk ruimtelijk uitvoeringsplan Kustpolders tussen Jabbeke, Oudenburg en Stalhille

### Afspraken

Aanvullingen procesnota

- overmaken tegen 10 mei 2013
- via e-mail naar [agnas@rwo.vlaanderen.be](mailto:agnas@rwo.vlaanderen.be)  
betreft: advies opstartfase RUP  
"Kustpolders tussen Jabbeke, Oudenburg en Stalhille"

gelieve in alle contacten de naam van het RUP te vermelden.

### Verdere timing

1. input actoren in april/mei
2. opmaak 1<sup>e</sup> planvoorstel voor het RUP in mei/juni
3. procesnota 2 eind mei
4. Voorstellen 1<sup>e</sup> planvoorstel voor het RUP eind juni



35



## Gewestelijk ruimtelijk uitvoeringsplan Kustpolders tussen Jabbeke, Oudenburg en Stalhille Startvergadering – 19 april 2013

*Bedankt voor uw aandacht en medewerking*



36